



LUXURY CHALET RENTALS

ALPINE COLLECTION

CHALET ROSELLE

— ◆ —
V E R B I E R



◆ Verbier, Switzerland

◆ 178 m²

◆ Posti letto 8

◆ 4 camere da letto

◆ 5 bagni

◆ Balcone Esposto a Sud

◆ Terrazza

◆ Sala TV / Giochi per Bambini

◆ Sonos

◆ WiFi

◆ Lettino/Seggiolone Disponibile

◆ Chalet per Famiglie





LA RESIDENZA

Chalet Roselle

Chalet Roselle è un rifugio contemporaneo eppure profondamente accogliente a Verbier, pensato con cura per famiglie e gruppi intimi di otto persone che cercano tanto il comfort quanto la grandiosità alpina. Sviluppato su 178 metri quadrati e quattro camere da letto, il chalet incornicia viste panoramiche spettacolari sulla cittadina e sulla vallata attraverso finestre dal pavimento al soffitto che inondano di luce naturale lo spazio living open space. Un imponente caminetto a legna funge da fulcro del salotto, dove un impianto audio Sonos crea l'atmosfera ideale per le serate in casa, mentre la cucina open space adiacente con elettrodomestici moderni e bancone per la colazione favorisce una convivialità senza sforzo. Un salottino televisivo separato offre un rifugio tranquillo, e un balcone arredato esposto a sud invita a gustare il caffè nelle limpide mattinate di sole.

La camera principale, al piano superiore sotto un soffitto a volta, è un autentico santuario. Le finestre dal pavimento al soffitto rispecchiano i profili delle cime circostanti; un generoso guardaroba, un divano a tre posti e un'area scrivania dedicata completano questo spazio raffinato, mentre un ampio lucernario sopra la vasca nel bagno en-suite porta il cielo all'interno, tra finiture in ardesia e ceramica e una luce curata e avvolgente. La seconda camera matrimoniale, rifinita in caldo legno, dispone di un proprio bagno en-suite con vasca. Al piano inferiore, un'ulteriore camera matrimoniale con bagno en-suite con doccia e una cameretta con letti a castello, ideale per gli ospiti più giovani, condividono l'accesso a un terrazzo e a un giardino privato con siepe, entrambi dotati di tende oscuranti per mattinate riposanti dopo lunghe giornate sulle piste.



Per gli sciatori, un locale scarponi di generose dimensioni con scaldascarponi riscaldati occupa il proprio ingresso al piano inferiore; la telecabina Médran dista appena quattro minuti in auto. Il vivace centro del villaggio, con le sue boutique di lusso e i celebri ristoranti alpini, è a una piacevole passeggiata di dodici minuti, garantendo che il meglio di Verbier sia sempre a portata di mano. Una lavanderia con lavatrice e asciugatrice, ampio spazio di stoccaggio in tutta la proprietà e un posto auto esterno completano un chalet concepito, prima di tutto, per una vita vissuta pienamente insieme in montagna.







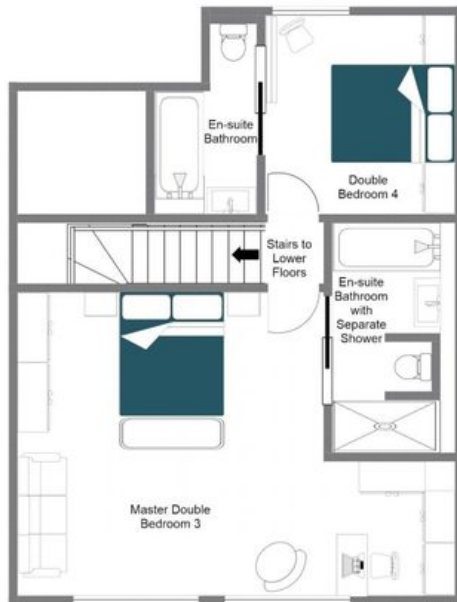




PLANIMETRIE

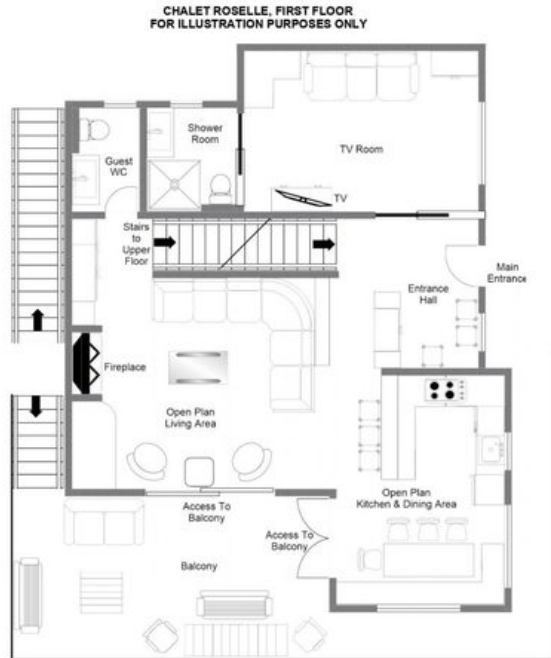
TOP FLOOR

CHALET ROSELLE, TOP FLOOR
FOR ILLUSTRATION PURPOSES ONLY



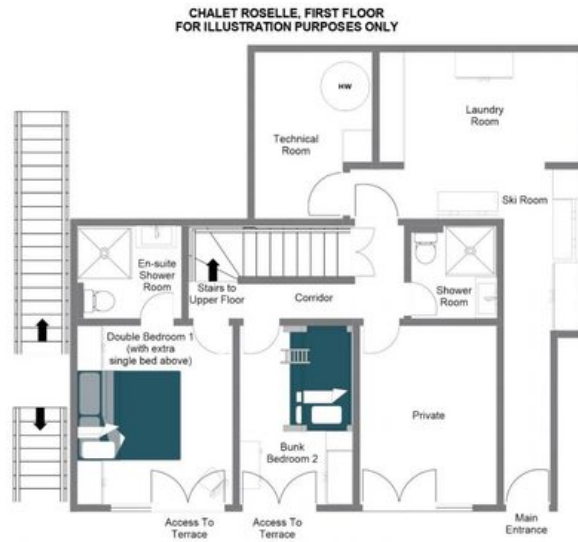
PLANIMETRIE

FIRST FLOOR



PLANIMETRIE

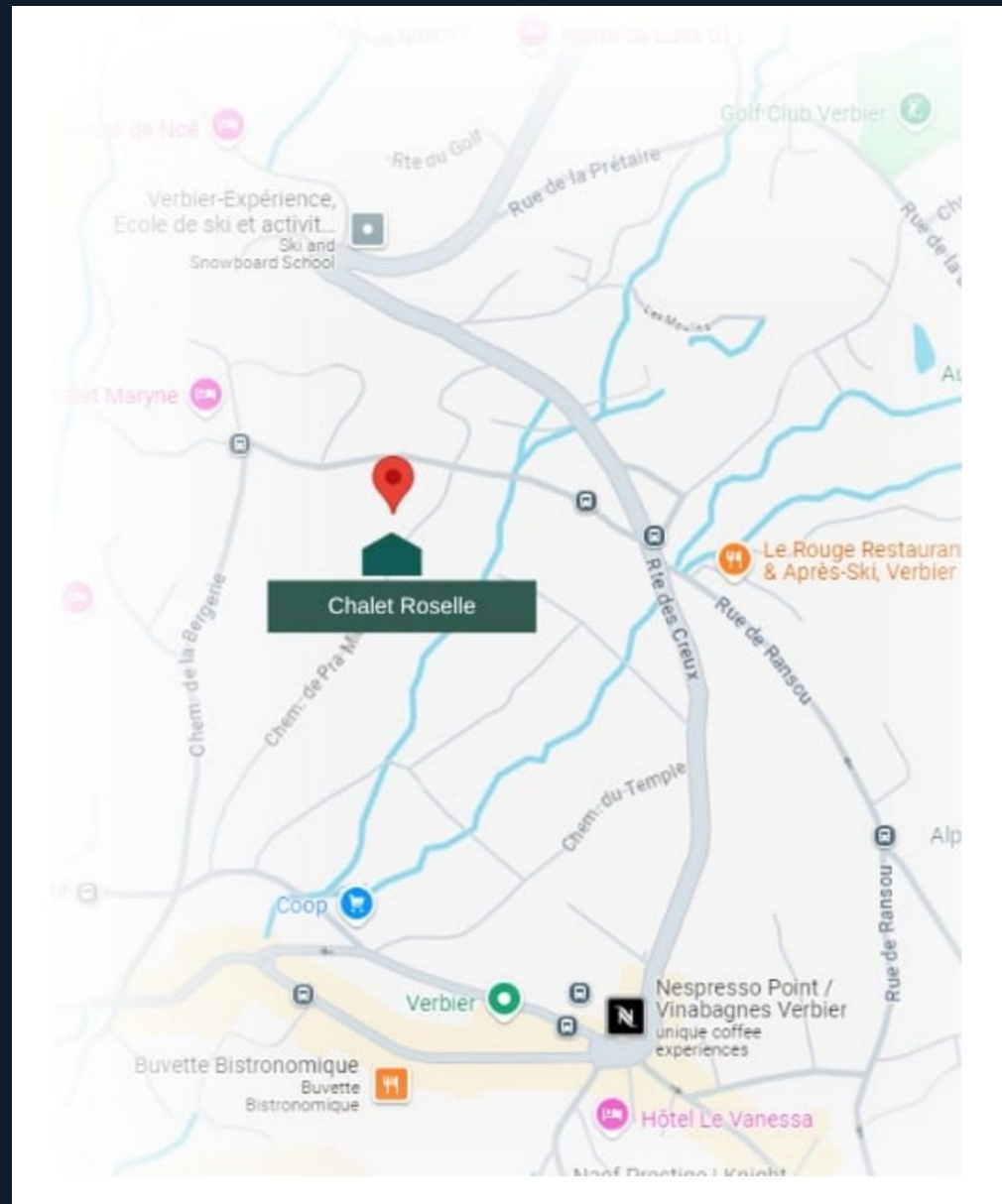
GROUND FLOOR



LOCATION

PROXIMITY

- ♦ Place Centrale — 12 minute walk
- ♦ Les Moulins — 1 minute walk
- ♦ Médran — 4 minute drive
- ♦ Savoleyres — 10 minute walk





CHALET ROSELLE



VERBIER