



LUXURY CHALET RENTALS

ALPINE COLLECTION

CHALET ROSELLE

— ◆ —
V E R B I E R



♦ Verbier, Switzerland

♦ 178 m²

♦ Slaapplaatsen 8

♦ 4 slaapkamers

♦ 5 badkamers

♦ Zuidgericht balkon

♦ Terras

♦ TV-/speelkamer

♦ Sonos

♦ WiFi

♦ Reisbedje/kinderstoel beschikbaar

♦ Gezinsvriendelijke chalets





HET VERBLIJF

Chalet Roselle

Chalet Roselle is een eigentijds en toch diep uitnodigend toevluchtsoord in Verbier, zorgzaam ontworpen voor families en intieme groepen van acht die zowel comfort als alpiene grandeur zoeken. Verspreid over 178 vierkante meter en vier slaapkamers omlijst het chalet weids panoramisch uitzicht over de stad en het dal via vloer-tot-plafond ramen die de open woonruimte met natuurlijk licht vullen. Een indrukwekkende houtkachel verankert de zitkamer, waar een Sonos-geluidssysteem de sfeer bepaalt voor avonden thuis, terwijl de aangrenzende open keuken met moderne apparatuur en ontbijtbar moeiteloze gezelligheid uitnodigt. Een aparte televisiekamer biedt een rustige schuilplaats, en een ingericht, zuidgericht balkon wenkt op heldere, zonnige ochtenden met koffie in de hand.

De hoofdslaapkamer, gesitueerd op de bovenste verdieping onder een gewelfd plafond, is een ware schuilplaats. Vloer-tot-plafond ramen weerspiegelen de silhouetten van de omringende toppen, een ruime kledingkast, een driezitsbank en een eigen bureau completeren deze verfijnde ruimte, en een breed dakraam boven het bad in de en-suite brengt de hemel naar binnen te midden van leisteen en keramische afwerkingen met warm, doordacht verlicht interieur. De tweede tweepersoonskamer, afgewerkt in warm hout, biedt zijn eigen badkamer compleet met ligbad. Op de onderste verdieping delen een verdere tweepersoonskamer met eigen doucheruimte en een stapelkamer, ideaal voor jongere gasten, toegang tot een terras en een privétuin met hagen, beide voorzien van verduisteringsgordijnen voor rustige ochtenden na lange dagen op de berg.



Voor de skiër beschikt een royale schoenkamer met verwarmde schoenberging over een eigen ingang op de onderste verdieping, terwijl de Médran-lift op slechts vier minuten rijden ligt. Het levendige dorpscentrum, met zijn hoogwaardige boetieks en befaamde alpine restaurants, ligt op een ontspannen twaalf minuten lopen, zodat het allerbeste van Verbier altijd nabij is. Een wasruimte met wasmachine en droger, royale opbergruimte door het gehele chalet en één buitenparkeerplaats completeren een chalet dat bovenal is ontworpen voor een leven dat samen goed geleefd wordt in de bergen.







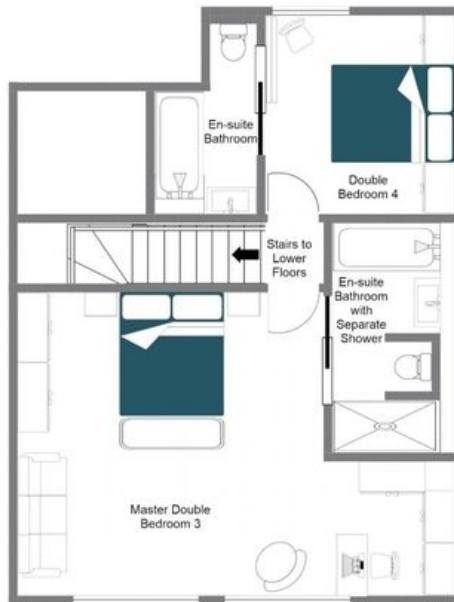




PLATTEGRONDEN

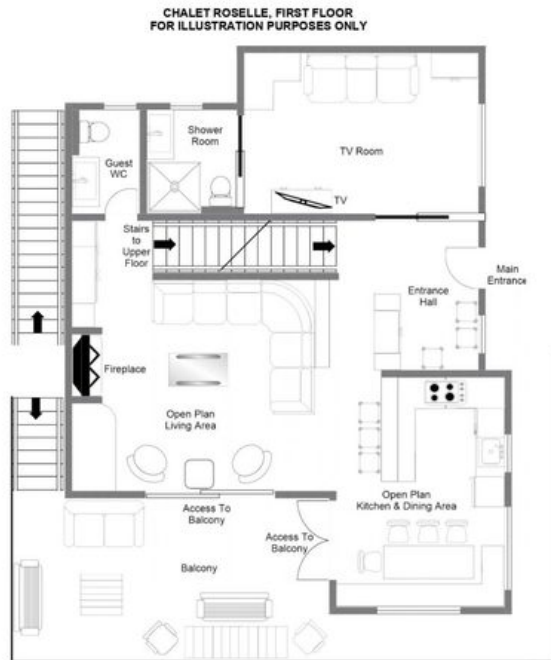
TOP FLOOR

CHALET ROSELLE, TOP FLOOR
FOR ILLUSTRATION PURPOSES ONLY



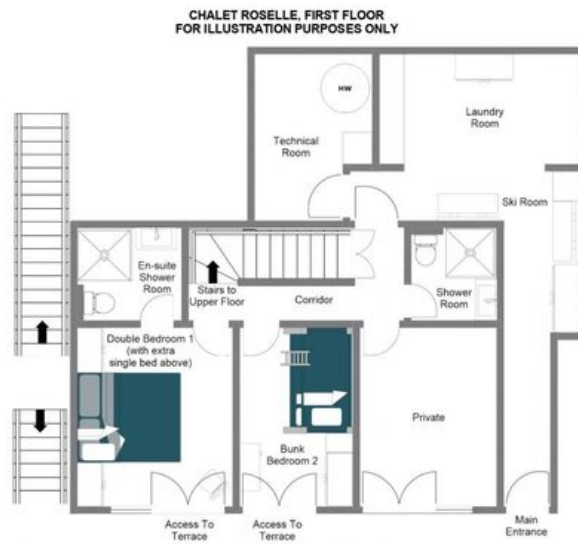
PLATTEGRONDEN

FIRST FLOOR



PLATTEGRONDEN

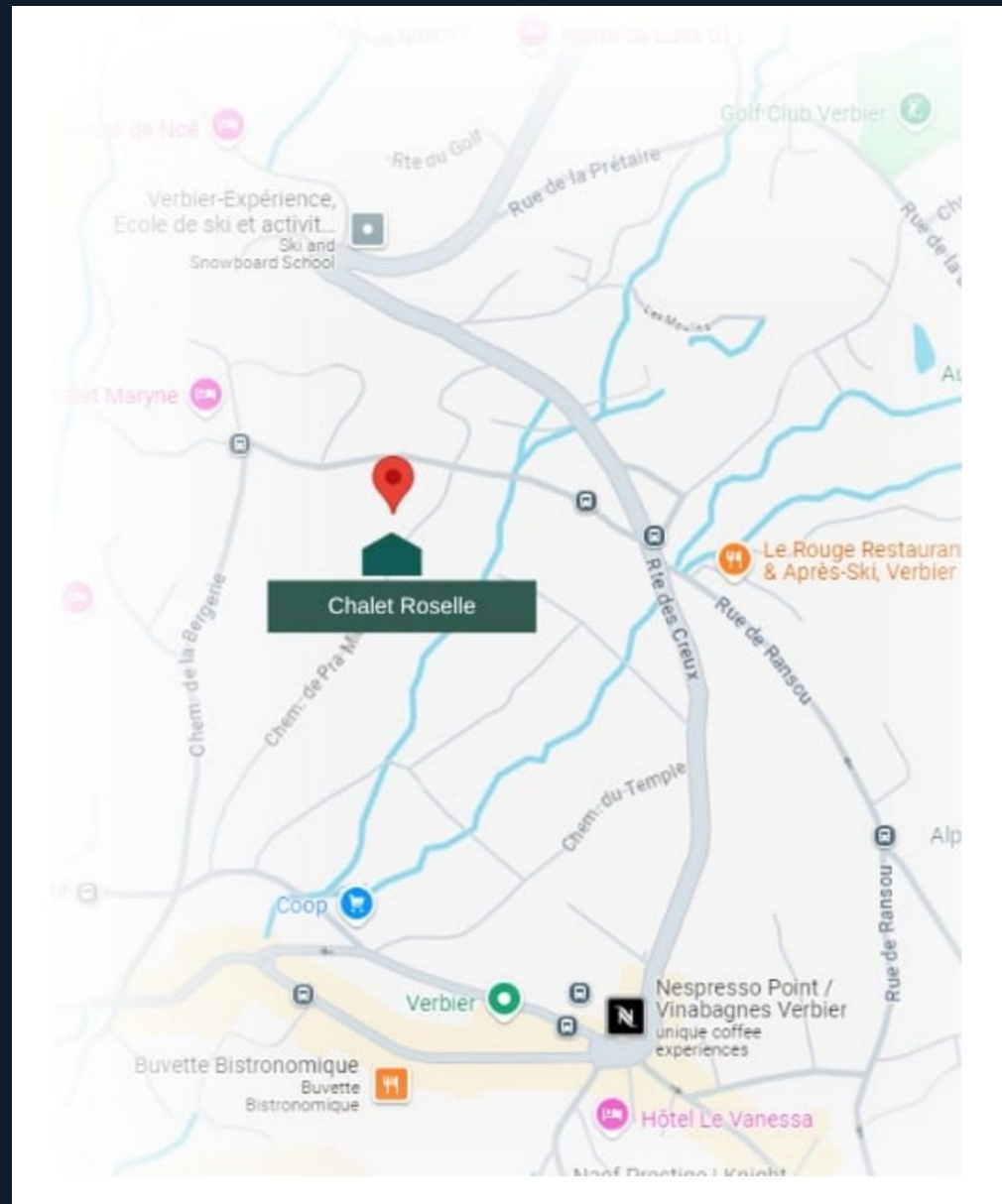
GROUND FLOOR



LOCATION

PROXIMITY

- ♦ Place Centrale — 12 minute walk
- ♦ Les Moulins — 1 minute walk
- ♦ Médran — 4 minute drive
- ♦ Savoleyres — 10 minute walk





CHALET ROSELLE



VERBIER