



LUXURY CHALET RENTALS

# ALPINE COLLECTION

CHALET MELILOT

— ◆ —  
V E R B I E R



♦ Verbier, Switzerland

♦ 120 m<sup>2</sup>

♦ Schläft 4

♦ 2 schlafzimmer

♦ 3 badezimmer

♦ Balkon

♦ Liegestühle / Sonnenliegen

♦ Südausgerichtete Balkone

♦ TV

♦ Smart-TV

♦ Spotify

♦ WiFi





## DIE RESIDENZ

## Chalet Melilot

Neu erbaut und mit vollendeter Sorgfalt konzipiert, nimmt Chalet Melilot eine begehrte Lage im geschätzten Quartier Les Esserts in Verbier ein und bietet vier Gästen einen intimen, in jeder Hinsicht durchdachten Rückzugsort über drei harmonisch gestaltete Etagen mit einhundertzwanzig Quadratmetern Wohnfläche. Die südliche Ausrichtung sorgt dafür, dass das Chalet den ganzen Tag in Licht gebadet ist, während der Panoramablick über die Talsohle hinweg zum Grand-Combin-Massiv und den Savoyers schwelgt ein Ausblick, den man gleichermaßen vom sonnigen, mit vier Liegestühlen ausgestatteten Balkon wie auch aus dem warmen, herrlich komponierten Interieur genießt.

Die Ankunft über den Skikeller setzt sogleich den Ton: Schuhwärmer, großzügige Garderoben- und Staumöglichkeiten, ein Gäste-WC im Untergeschoss sowie ein eigener Waschraum mit Waschmaschine und Trockner zeugen von der praktischen Intelligenz, die dem Luxusanspruch dieser Immobilie zugrunde liegt. Die darüberliegende Haupt-Wohn-, Ess- und Küchenebene ist ein Meisterstück alpiner Verfeinerung: Im Mittelpunkt steht eine elegante Küche, ausgestattet mit modernsten Gaggenau- und Bora-Geräten, ergänzt durch sanfte alpine Einrichtungsstoffe, bequeme Sitzmöbel, einen eindrucksvollen Kaminofen und eine markante Pendelleuchte über dem Esstisch. Ein kleines Duschbad vervollständigt diese Etage.



Die beiden Doppel- und Zweibettzimmer im obersten Stockwerk sind in schönem, hellem Holz vertäfelt und durch großzügige Dachfenster erhellt. Das Hauptschlafzimmer verfügt über einen eigenen privaten Balkon mit herrlichem Ausblick sowie ein lichtdurchflutetes, luftiges Badezimmer en suite, während die raumhohe Architekturverglasung des zweiten Schlafzimmers ein beeindruckendes Panorama über das Tal zum Grand Combin rahmt. Chalet Melilot liegt unmittelbar an der Anfängerpiste Les Esserts und bietet bei entsprechenden Verhältnissen die Möglichkeit, über Hameau zur Piste Le Rouge zu fahren. Eine Bushaltestelle in lediglich zwei Gehminuten Entfernung sowie ein Außenparkplatz für Gäste, die mit dem Auto anreisen, runden die hervorragende Erschließung ab.

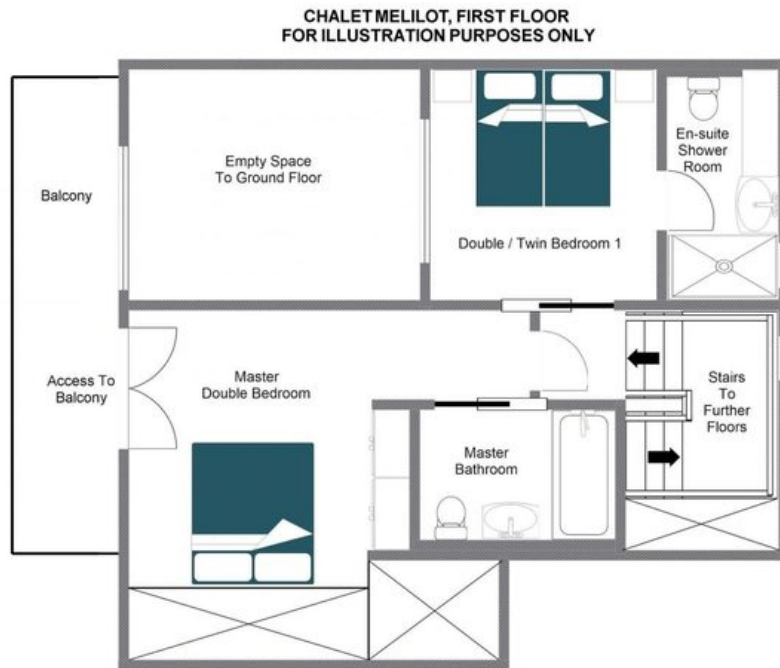






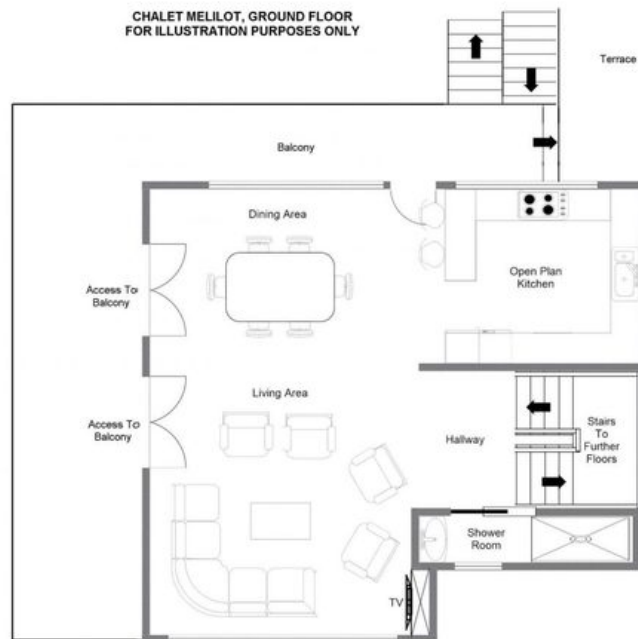
GRUNDRISSPLÄNE

TOP FLOOR



GRUNDRISSPLÄNE

GROUND FLOOR



# GRUNDRISSPLÄNE

## LOWER GROUND FLOOR





CHALET MELILOT



VERBIER