



LUXURY CHALET RENTALS

ALPINE COLLECTION

KIKOMBE LODGE

ST ANTON



♦ St Anton, Austria

♦ 238 m²

♦ Schläft 10

♦ 5 schlafzimmer

♦ 5 badezimmer

♦ Massageraum

♦ Sauna

♦ Terrasse

♦ Integriertes Soundsystem

♦ Smart-TV

♦ WiFi

♦ Familienfreundliche Chalets





DIE RESIDENZ

Kikombe Lodge

Kikombe Lodge ist ein außergewöhnlich weitläufiges Loft-Apartment über drei Etagen im Herzen von St Anton, das zehn Gästen auf 238 Quadratmetern sorgfältig gestalteter Wohnfläche das seltene Erlebnis eines vollwertigen Alpchalets bietet. Das Anwesen liegt nur drei Fahrminuten von den Hauptliften und fünfzehn Gehminuten vom Ortszentrum entfernt, mit einer Bushaltestelle lediglich 200 Meter vor der Tür so günstig gelegen wie es betörend ist. Rustikales Holz und traditionelle alpine Detailarbeiten verflechten sich mit einer zeitgenössischen Farbpalette und modernen Möbeln zu einer mühelosen Balance zwischen Behaglichkeit und Verfeinerung. Eine überdachte, gemeinschaftlich genutzte Terrasse am Eingang mit offenem Kamin und Outdoor-Sofas empfängt die Gäste von der ersten Ankunft an mit herzlicher Wärme.

Das Herzstück des Apartments ist die luftige, offene Wohnebene, auf der ein Kaminofen einen großzügigen, nach zwei Seiten ausgerichteten Salon in eine gemütliche Fernsehlounge mit tiefen, bequemen Sitzen und in einen geselligen Kaminbereich für ungezwungene Abende teilt. Der Essbereich, der zehn Personen an einem massiven Holztisch Platz bietet, genießt den Ausblick auf das Skigebiet Rendl und geht fließend in eine elegante offene Küche mit mattschwarzen Schränken und Miele-Geräten über. Böhmisches Überwürfe, strukturierte Teppiche und großzügige Fenster, die den Raum mit natürlichem Licht fluten, verleihen der gesamten Etage eine einladende, gelebte Wärme. Eine schwedische Sauna und ein angrenzender, eigens eingerichteter Massageraum auf dieser Ebene ermöglichen eine vollständige Erholung nach langen Tagen im weitläufigen Arlberg-Skigebiet; Behandlungen im Haus lassen sich über den Concierge arrangieren.



Fünf Schlafzimmer, die allesamt als Emperor-Doppelzimmer oder Zweibettzimmer konfiguriert werden können, um den jeweiligen Gästen gerecht zu werden, verteilen sich auf die übrigen Etagen. Das Hauptschlafzimmer verfügt über einen begehbaren Kleiderschrank, einen Fernseher und ein Badezimmer en suite mit separater Dusche, während die weiteren Schlafzimmer mit großzügigem Stauraum, schönen Holzoberflächen und sanft abgestimmten Textilien überzeugen die Mehrzahl mit eigenem Bad ausgestattet. Ein privater Skiraum mit beheizten Schuhwärmern rundet das Bild ab und stellt sicher, dass jedes praktische Detail eines Skiaufenthalts mit stiller Effizienz bedacht wird.















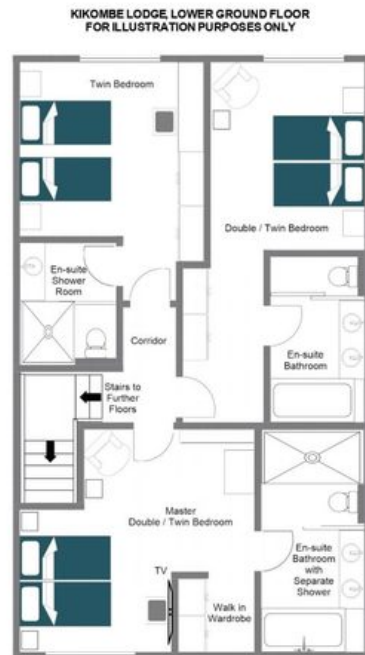
GRUNDRISSPLÄNE

GROUND FLOOR



GRUNDRISSPÄNE

LOWER GROUND FLOOR



GRUNDRISSPLÄNE

FIRST FLOOR





KIKOMBE LODGE

— ◆ —
ST ANTON