



LUXURY CHALET RENTALS

ALPINE COLLECTION

KIKOMBE LODGE

— ♦ —
S T A N T O N



♦ St Anton, Austria

♦ 238 m²

♦ Couchages 10

♦ 5 chambres

♦ 5 salles de bain

♦ Salle de massage

♦ Sauna

♦ Terrasse

♦ Système audio intégré

♦ TV connectée

♦ WiFi

♦ Chalets familiaux





LA RÉSIDENCE

Kikombe Lodge

Kikombe Lodge est un appartement de style loft remarquablement spacieux réparti sur trois niveaux au c ur de St Anton, offrant à dix hôtes la sensation rare d'un véritable chalet alpin au sein de 238 mètres carrés d'espaces de vie magnifiquement pensés. Situé à trois minutes en voiture des principaux remonte-pentes et à quinze minutes à pied du centre-ville, avec un arrêt de bus à seulement 200 mètres de la porte, la propriété est aussi bien placée que captivante. Le bois rustique et les détails alpins traditionnels se mêlent à une palette de couleurs contemporaine et à un mobilier moderne, trouvant un équilibre sans effort entre chaleur et raffinement. Une terrasse couverte partagée à l'entrée, dotée d'une cheminée extérieure et de canapés en plein air, instaure une atmosphère chaleureuse et accueillante dès la première arrivée.

Le joyau de l'appartement est son lumineux espace de vie ouvert, où une cheminée à bois ancre un généreux salon double aspect divisé entre un coin télévision aux assises profondes et confortables et un salon convivial autour du feu, idéal pour des soirées sans hâte. La salle à manger, qui accueille dix convives autour d'une table en bois massif, offre des vues sur le domaine skiable de Rendl et s'articule naturellement avec une cuisine ouverte élégante aux façades noires mates et aux appareils Miele. Des plaids bohèmes, des tapis texturés et de généreuses fenêtres inondant l'espace de lumière naturelle conferent à l'ensemble de l'étage une chaleur invitante et habitée. Un sauna de style suédois et une salle de massage dédiée attenante permettent aux hôtes de se ressourcer pleinement après de longues journées à explorer le vaste domaine skiable de l'Arlberg ; des soins en résidence peuvent être organisés par l'intermédiaire du concierge.



Cinq chambres, toutes configurables en doubles emperor ou en lits jumeaux selon la composition précise de chaque groupe, sont réparties sur les niveaux restants. La chambre principale dispose d'un dressing, d'un téléviseur et d'une salle de bain attenante avec douche séparée, tandis que les autres chambres associent rangements généreux, belles finitions en bois et textiles aux teintes douces, la plupart bénéficiant de leur propre salle de bain privative. Un local à skis privé avec chauffe-bottes parachève l'ensemble, veillant à ce que chaque détail pratique d'un séjour au ski soit traité avec une efficacité discrète.















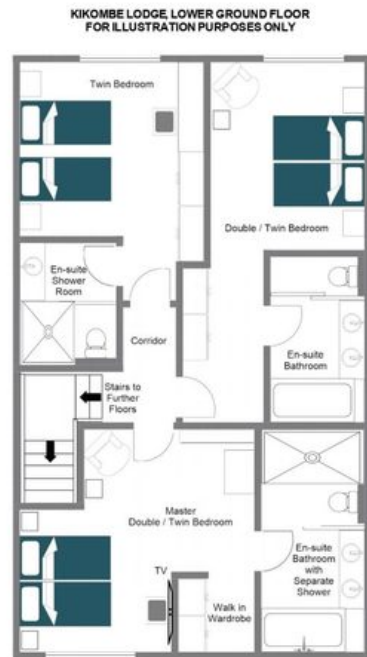
PLANS

GROUND FLOOR



PLANS

LOWER GROUND FLOOR



PLANS

FIRST FLOOR





KIKOMBE LODGE



ST ANTON