



LUXURY CHALET RENTALS

ALPINE COLLECTION

KIKOMBE LODGE

— ♦ —
S T A N T O N



- ♦ St Anton, Austria
- ♦ 238 m²
- ♦ Slaapplaatsen 10

- ♦ 5 slaapkamers
- ♦ 5 badkamers
- ♦ Massageruimte

- ♦ Sauna
- ♦ Terras
- ♦ Geïntegreerd geluidssysteem

- ♦ Smart TV
- ♦ WiFi
- ♦ Gezinsvriendelijke chalets





HET VERBLIJF

Kikombe Lodge

Kikombe Lodge is een uitzonderlijk ruim loft-appartement verdeeld over drie verdiepingen in het hart van St Anton, dat tien gasten de zeldzame sensatie biedt van een volwaardig alpenverblijf binnen 238 vierkante meter prachtig doordachte leefruimte. Gelegen op drie minuten rijden van de belangrijkste skiliften en op vijftien minuten lopen van het stadscentrum, met een bushalte op slechts 200 meter van de deur, is het verblijf even goed bereikbaar als betoverend. Rustiek hout en traditionele alpine detaillering zijn verweven met een eigentijds kleurenpalet en moderne meubels, waardoor moeiteloos een balans wordt gevonden tussen gezelligheid en verfijning. Een overdekt gedeeld terras bij de ingang, voorzien van een open haard en buitensofa's, zet van bij de allereerste aankomst een hartelijk welkomende toon.

Het middelpunt van het appartement is de luchtige open woonverdieping, waar een houtkachel een royale zitruimte met dubbele oriëntatie verankert, verdeeld tussen een televisiehoek met diepe, comfortabele zitplaatsen en een gezellige haardlounge, ideaal voor ontspannen avonden. Het eetgedeelte, met plaats voor tien aan een massief houten tafel, geniet uitzicht op het skigebied Rendl en sluit naadloos aan op een strakke open keuken met matte zwarte kasten en Miele-apparatuur. Boheemse plaids, getextureerde kleden en royale ramen die de ruimte met natuurlijk licht overspoelen, geven de gehele verdieping een uitnodigende, geleefde warmte. Een Zweedse sauna en een aangrenzende massageruimte op deze verdieping stellen gasten in staat volledig te herstellen na lange dagen in het uitgestrekte Arlberg-skigebied; behandelingen in het verblijf zijn te regelen via de conciërge.



Vijf slaapkamers, allemaal in te richten als emperor-tweepersoons- of tweepersoonskamer naar gelang de exacte samenstelling van het gezelschap, zijn verdeeld over de overige verdiepingen. De masterbedroom beschikt over een inloopkast, een televisie en een ensuite badkamer met aparte douche, terwijl de overige slaapkamers ruime bergruimte, prachtige houten afwerkingen en zacht getinte textiel combineren, waarbij de meeste over eigen ensuite voorzieningen beschikken. Een privé-schoenenkamer met verwarmde schoenverwarmers completeert het geheel en zorgt ervoor dat elk praktisch detail van een skiverblijf met stille doeltreffendheid wordt verzorgd.















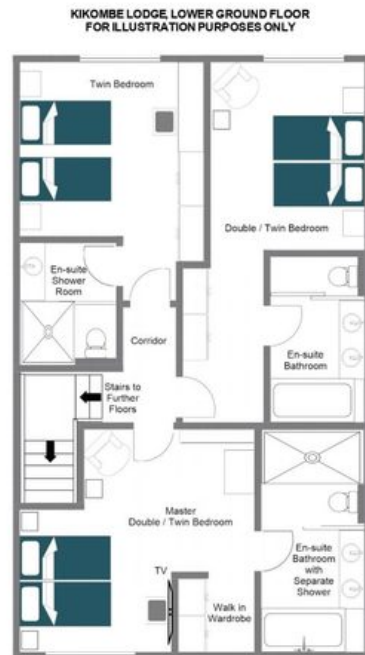
PLATTEGRONDEN

GROUND FLOOR



PLATTEGRONDEN

LOWER GROUND FLOOR



PLATTEGRONDEN

FIRST FLOOR





KIKOMBE LODGE



ST ANTON