



LUXURY CHALET RENTALS

ALPINE COLLECTION

CHALET YETI

— ◆ —
VAL D'ISÈRE



♦ Val d'Isère, France

♦ 335 m²

♦ Schläft 10

♦ 5 schlafzimmer

♦ 5 badezimmer

♦ Balkon

♦ Hallenbad

♦ Spa

♦ Bar

♦ Eigenes Heimkino

♦ TV-Wohnecke

♦ TV





DIE RESIDENZ

Chalet Yeti

Eingebettet in den Berghang oberhalb von Val d'Isère im intimen Weiler Les Carats, gewährt Chalet Yeti weitschweifende Ausblicke auf schneebestäubte Gipfel und schmiegt sich dabei diskret in einen hohen Kiefernwald. Direkt unterhalb der ikonischen Face de Belvedere gelegen, beherbergt dieses 335 Quadratmeter große Refugium zehn Gäste in fünf individuell gestalteten Schlafzimmern, die alle darauf ausgerichtet sind, klassischen Alpencharakter mit zeitgenössischer Eleganz zu verbinden. Der Lift l'Olympic ist nur zwei Skischwünge vom Ende der Straße entfernt, der Belvedere Express in fünf Gehminuten erreichbar einige der besten Skipisten der Welt liegen damit in müheloser Reichweite.

Das Herzstück des Chalets erschließt sich im ersten Obergeschoss, wo doppelhohe Decken und weitläufige Erkerfenster den offenen Wohnbereich in Licht tauchen und außergewöhnliche Panoramen rahmen. Mit dunklem Holz verkleidete Wände schaffen eine Atmosphäre kultivierter Wärme, im Zentrum ein prächtiger offener Kamin, der zu langen, geselligen Abenden einlädt. Ein eigener Barbereich, eine Fernsehlounge und ein Esstisch für acht Personen ergänzen die halboffene Küche, während eine großzügige Terrasse den Wohnraum in die kiefernduftende Bergluft hinaus erweitert. Ein weiteres Wohnzimmer im zweiten Obergeschoss mit eigenem Kamin bietet einen intimeren Rückzugsort, und die Master-Suite im obersten Stockwerk krönt das Chalet mit drei Balkonen, einem auf die Bergkulisse ausgerichteten Spa-Bad, einem Ankleidezimmer, einer separaten Dusche und einem eigenen Kamin.



Das Erdgeschoss offenbart die ganze Tiefe der Resortqualitäten dieses Chalets: Ein Hallenbad, ein Hammam und ein Duschbad sind in einem Spa untergebracht, der mit geschnitzten Holzvertäfelungen unter einem mächtigen Bogenfenster ausgestattet ist und einen privaten Ort der Erholung nach langen Tagen am Berg bildet. Angrenzend befindet sich ein eigener Kinoraum mit modernster Audio-Video-Ausstattung und tief einladenden Sofas ideal für gesellige Abende nach dem Dinner. Ein weiteres Doppelzimmer mit Badezimmer en suite und Ankleidezimmer, ein privater Wäscheraum, ein Skiraum und eine Garage für zwei Fahrzeuge vervollständigen dieses bemerkenswerte Erdgeschossangebot und stellen sicher, dass jede praktische Anforderung mit der stillen Großzügigkeit erfüllt wird, die das Chalet in seiner Gesamtheit auszeichnet.













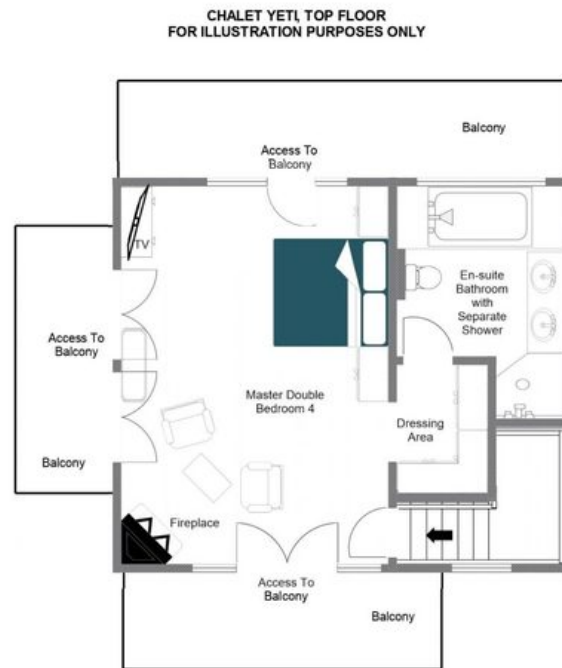






GRUNDRISSPLÄNE

TOP FLOOR



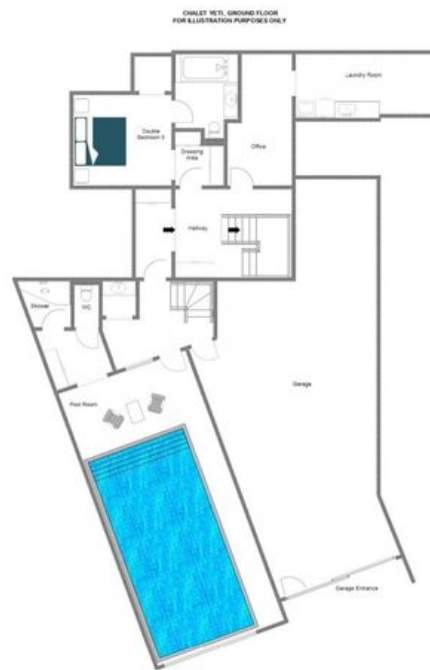
GRUNDRISSPLÄNE

SECOND FLOOR



GRUNDRISSPLÄNE

GROUND FLOOR





CHALET YETI

— ◆ —
VAL D'ISÈRE