



LUXURY CHALET RENTALS

ALPINE COLLECTION

CHALET YETI

— ◆ —
VAL D'ISÈRE



♦ Val d'Isère, France

♦ 335 m²

♦ Couchages 10

♦ 5 chambres

♦ 5 salles de bain

♦ Balcon

♦ Piscine intérieure

♦ Spa

♦ Bar

♦ Salle de cinéma privée

♦ Salon TV

♦ TV





LA RÉSIDENCE

Chalet Yeti

Niché à flanc de montagne au-dessus de Val d'Isère dans l'intime hameau des Carats, Chalet Yeti commande de vastes panoramas sur des sommets saupoudrés de neige tout en demeurant discrètement enveloppé par de grands pins. Situé directement sous l'iconique Face de Belvedere, ce refuge de 335 mètres carrés accueille dix hôtes dans cinq chambres au style singulier, chacune soigneusement aménagée pour allier caractère alpin classique et élégance contemporaine. La remontée l'Olympic se trouve à seulement deux minutes de ski depuis le bout de la route, tandis que le Belvedere Express est à cinq minutes à pied, plaçant certains des plus beaux domaines skiables du monde à portée de main.

Le cœur du chalet se déploie au premier étage, où des plafonds à double hauteur et de grandes baies vitrées inondent l'espace de vie en open plan de lumière et encadrent des panoramas extraordinaires. Des murs habillés de bois sombre et chaleureux créent une atmosphère d'une chaleur raffinée, centrée autour d'une belle cheminée ouverte propice aux soirées interminables en bonne compagnie. Un bar dédié, un coin télévision et une table à manger pour huit complètent la cuisine semi-ouverte, tandis qu'une généreuse terrasse prolonge l'espace de vie vers l'air de montagne parfumé de pin. Un second salon au deuxième étage, pourvu de sa propre cheminée, offre un refuge plus intime, et la suite principale au dernier étage couronne le chalet de trois balcons, d'un bain spa orienté vers la vue sur la montagne, d'un espace dressing, d'une douche séparée et d'une cheminée.



Le rez-de-chaussée révèle toute la profondeur des prestations resort du chalet : une piscine intérieure, un hammam et une salle de douche sont intégrés dans un spa habillé de lambris en bois sculpté sous une grande fenêtre cintrée, formant un sanctuaire privé de ressourcement après de longues journées sur la montagne. Attenant à ce sanctuaire se trouve une salle de cinéma dédiée équipée des derniers équipements audiovisuels et de profonds canapés enveloppants, parfaits pour des soirées conviviales après le dîner. Une chambre double supplémentaire avec salle de bain attenante et dressing, une buanderie privée, un local à skis et un garage pouvant accueillir deux voitures complètent cette remarquable offre au rez-de-chaussée, assurant que chaque exigence pratique est satisfaite avec la même générosité discrète qui définit le chalet dans son ensemble.













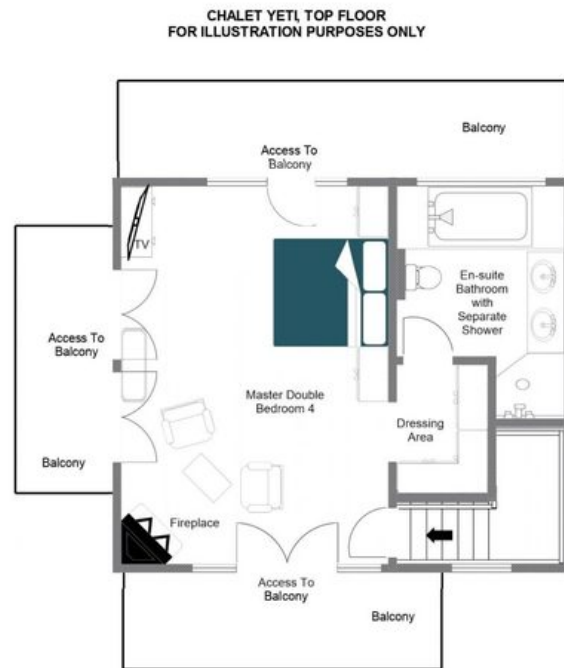






PLANS

TOP FLOOR



PLANS

SECOND FLOOR



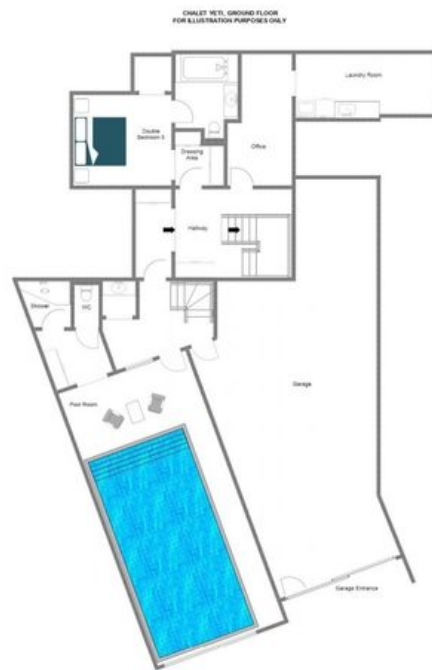
PLANS

FIRST FLOOR



PLANS

GROUND FLOOR





CHALET YETI

— ◆ —
VAL D'ISÈRE