



LUXURY CHALET RENTALS

ALPINE COLLECTION

CHALET YETI

— ◆ —
VAL D'ISÈRE



♦ Val d'Isère, France

♦ 335 m²

♦ Posti letto 10

♦ 5 camere da letto

♦ 5 bagni

♦ Balcone

♦ Piscina Coperta

♦ Spa

♦ Bar

♦ Sala Cinema Privata

♦ Salottino TV

♦ TV





LA RESIDENZA

Chalet Yeti

Adagiato sul fianco della montagna sopra Val d'Isère, nell'intimo hamlet di Les Carats, Chalet Yeti domina con sguardo ampio le cime imbiancate di neve mentre rimane discretamente avvolto da alti pini. Posizionato direttamente sotto l'iconica Face de Belvedere, questo rifugio di 335 metri quadri accoglie dieci ospiti in cinque camere da letto dai tratti individuali, ciascuna curata per equilibrare il classico carattere alpino con l'eleganza contemporanea. Il comprensorio sciistico della Belvedere si trova a soli cinque minuti a piedi, e il remontée l'Olympic è a soli due minuti di sci dalla fine della strada, ponendo alcune delle migliori piste del mondo a portata immediata.

Il cuore della chalet si dispiega al primo piano, dove soffitti a doppia altezza e ampie vetrate a bovindo inondano lo spazio open plan di luce incorniciando panorami straordinari. Pareti rivestite in legno scuro e pregiato creano un'atmosfera di raffinato calore, incentrata su un bel camino aperto che invita a serate senza fretta in ottima compagnia. Un'area bar dedicata, un angolo televisione e un tavolo da pranzo per otto completano la cucina semi-aperta, mentre una generosa terrazza estende lo spazio abitativo verso l'aria profumata di resina della montagna. Un ulteriore salotto al secondo piano, con il proprio caminetto, offre un rifugio più intimo, e la suite padronale all'ultimo piano corona la chalet con tre balconi, una vasca spa orientata verso la vista sulla montagna, una zona spogliatoio, una doccia separata e un proprio caminetto.



Il piano terra rivela tutta la profondità delle credenziali resort della chalet: una piscina coperta, un hammam e un bagno con doccia sono ospitati in una spa rifinita con pannellature in legno intagliato sotto una grandiosa finestra ad arco, formando un santuario privato per il recupero dopo lunghe giornate in montagna. Adiacente a questo santuario si trova una sala cinema dedicata dotata delle più recenti attrezzature audio-visive e di profondi divani avvolgenti, perfetta per conviviali serate dopo cena. Un'ulteriore camera doppia con bagno en-suite e zona spogliatoio, una lavanderia privata, un locale sci e un garage per due automobili completano questa straordinaria offerta al piano terra, assicurando che ogni esigenza pratica sia soddisfatta con la stessa silenziosa generosità che contraddistingue la chalet in ogni suo aspetto.













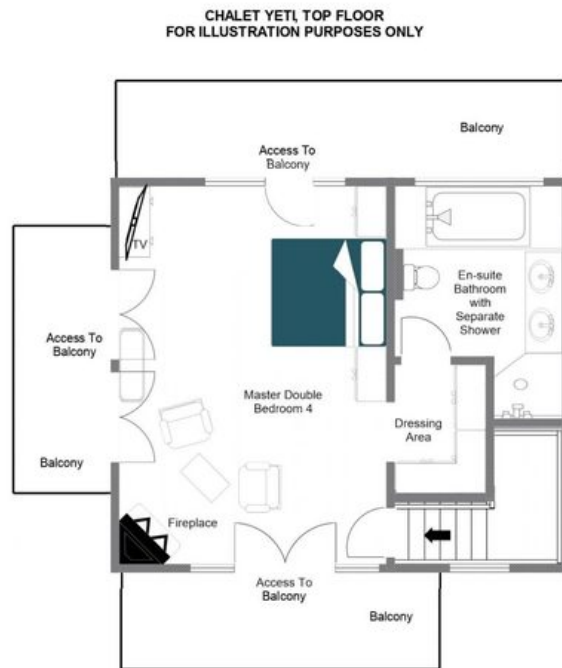






PLANIMETRIE

TOP FLOOR



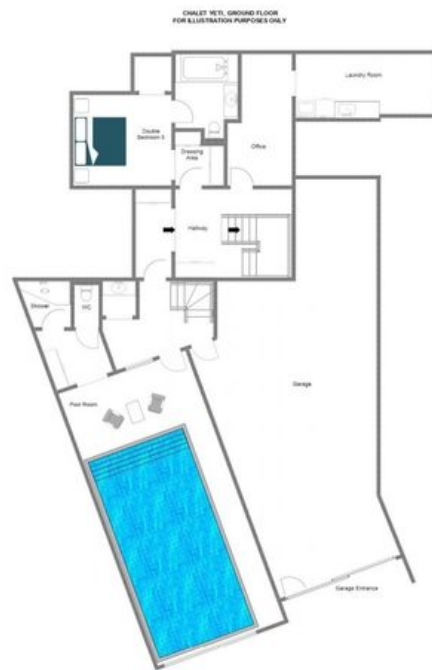
PLANIMETRIE

SECOND FLOOR



PLANIMETRIE

GROUND FLOOR





CHALET YETI

— ◆ —

VAL D'ISÈRE