



LUXURY CHALET RENTALS

ALPINE COLLECTION

CHALET YETI

— ◆ —
VAL D'ISÈRE



♦ Val d'Isère, France

♦ 335 m²

♦ Slaapplaatsen 10

♦ 5 slaapkamers

♦ 5 badkamers

♦ Balkon

♦ Binnenzwembad

♦ Spa

♦ Bar

♦ Eigen bioscoopzaal

♦ TV-hoek

♦ TV





HET VERBLIJF

Chalet Yeti

Verscholen in de berghelling boven Val d'Isère, in het intieme gehucht Les Carats, geniet Chalet Yeti van weids uitzicht over met sneeuw bestoven toppen, terwijl het discreet omgeven blijft door hoge dennenbomen. Gelegen direct onder de iconische Face de Belvedere biedt dit verblijf van 335 vierkante meter tien gasten onderdak in vijf individueel ontworpen slaapkamers, elk doordacht ingericht om klassieke alpiene charme en eigentijdse elegantie in balans te brengen. De l'Olympic-lift ligt op slechts twee minuten skiën van het einde van de weg, terwijl de Belvedere Express op vijf minuten lopen bereikbaar is, waarmee 's werelds beste ski-ervaring binnen moeiteloze afstand ligt.

Het hart van het chalet ontvouwt zich op de eerste verdieping, waar dubbelhoge plafonds en weids erkervensters de open leefruimte met licht overspoelen en buitengewone panorama's omlijsten. Met rijke, donkere houten wanden die een sfeer van verfijnde warmte creëren, staat een prachtige open haard centraal die uitnodigt tot ontspannen avonden in goed gezelschap. Een eigen barhoek, een televisiehoek en een eettafel voor acht complementeren de semi-open keuken, terwijl een royaal terras de leefruimte uitbreidt naar de dennengeuren van de berglucht. Een tweede zitkamer op de tweede verdieping, voorzien van een eigen open haard, biedt een meer intiem toevluchtsoord, en de mastersuite op de bovenste verdieping kroont het chalet met drie balkons, een spa-bad gericht op het bergpanorama, een kleedruimte, een aparte douche en een eigen open haard.



De begane grond onthult de volledige diepgang van het chalet als resortverblijf: een binnenzwembad, een hammam en een doucheruimte bevinden zich in een spa met gesneden houten betimmering onder een groot boogvenster, en vormen samen een privésanctuary voor herstel na lange dagen op de berg. Aangrenzend aan dit sanctuary bevindt zich een privébioscoop uitgerust met de nieuwste audiovisuele apparatuur en diepe, omhullende sofa's, perfect voor gezellige avonden na het diner. Een extra tweepersoonskamer met ensuite badkamer en kleedruimte, een privéwasruimte, een skiruimte en een garage voor twee auto's completeren dit opmerkelijke aanbod op de begane grond, en zorgen ervoor dat aan elke praktische wens wordt voldaan met dezelfde stille generositeit die het chalet in zijn geheel kenmerkt.













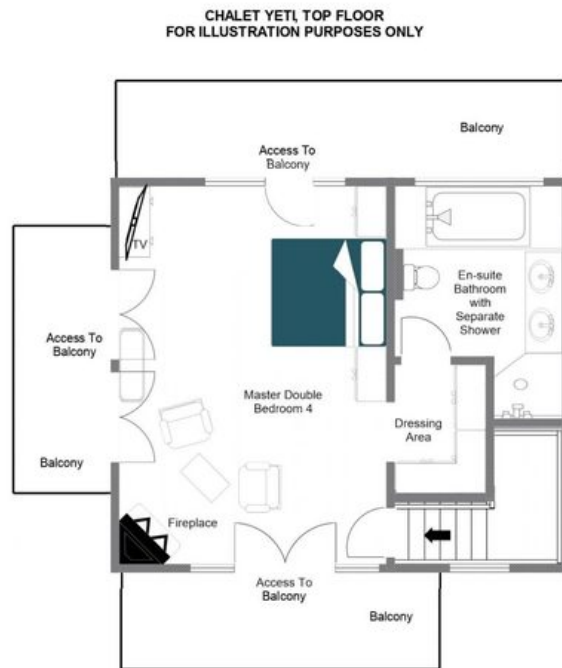






PLATTEGRONDEN

TOP FLOOR



PLATTEGRONDEN

SECOND FLOOR



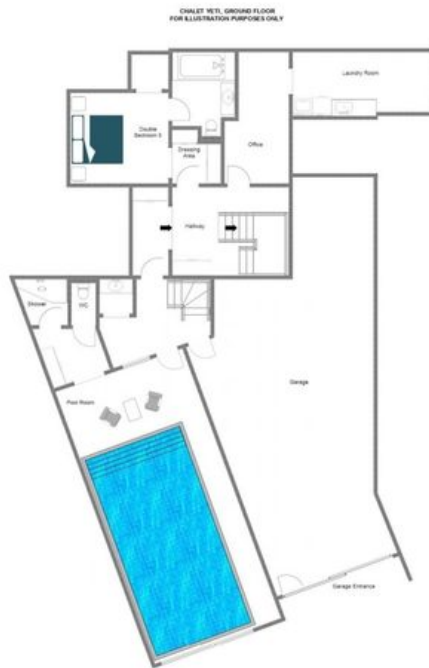
PLATTEGRONDEN

FIRST FLOOR



PLATTEGRONDEN

GROUND FLOOR





CHALET YETI

— ◆ —

VAL D'ISÈRE