



LUXURY CHALET RENTALS

ALPINE COLLECTION

DOMAINE DE L'ORME

— ◆ —
MÉRIBEL



♦ Méribel, France

♦ 730 m²

♦ Schläft 12 + 2

♦ 6 schlafzimmer

♦ 7 badezimmer

♦ Hammam/Dampfbad

♦ Hallenbad

♦ Massageraum

♦ Außen-hot tub

♦ Ruhebereich

♦ Südausgerichtete Balkone

♦ Spa





DIE RESIDENZ

Domaine de l'Orme

Eingebettet in das exklusive Viertel Les Brames am ruhigen Stadtrand von Méribel, ist Domaine de l'Orme ein prächtiges Chalet mit sechs Schlafzimmern für zwölf Gäste plus zwei weitere, das einen abgeschiedenen Alpenrückzugsort bietet und dabei nicht mehr als fünf Fahrminuten vom Ortszentrum sowie von den Skiliften La Chaudanne entfernt liegt. Das weitläufige Wohnzimmer des Chalets setzt von Beginn an einen unverkennbaren Ton bewusster Eleganz: Raumhohe Fenster lassen schneebedeckte Wälder und ferne Gipfel ins Innere fließen, während ein eindrucksvoller Kronleuchter, ein Steinkamin mit Holzofen und tief gepolsterte Sitzmöbel in warmen Rostbrauntönen eine Atmosphäre müheloser Geselligkeit erzeugen. Ein formelles Esszimmer bietet Platz für vierzehn Personen und wird von einer integrierten Bar begleitet; die angrenzende Küche bietet einem Privatkoch ein großzügiges, bestens ausgestattetes Umfeld, um individuelle Menüs an einem zwanglosen Tisch für sechs Personen zu gestalten. Zwei mit Bücherregalen gesäumte Lesezimmer, ein Tischkicker, ein Fernseh-Mezzanin und ein großzügiges Fernsehzimmer im Erdgeschoss stellen sicher, dass jeder Wunsch vom lebhaften Spieleabend bis zum stillen literarischen Nachmittag vollkommen erfüllt wird.

Die sechs Schlafzimmer sind durchgehend nach höchstem Standard gestaltet, in gedämpften Waldgrüntönen und warmen Erdtönen gehalten, und bieten jeweils große Fenster oder privaten Balkonzugang zur Aufnahme der umgebenden Landschaft. Die Mastersuite nimmt das gesamte oberste Stockwerk für sich in Anspruch und bietet einen Holzofen, eine gemütliche Lesecke, ein begehbares Ankleidezimmer, einen privaten Balkon mit weitem Panoramablick sowie ein Ensuite-Badezimmer mit freistehender Rolltop-Badewanne, separater Dusche und zwei Waschbecken. Eine reizvolle Familiensuite auf der Spa-Etage umfasst ein Etagenbettzimmer für bis zu vier Kinder neben einem angrenzenden Doppelschlafzimmer, während zwei weitere Doppelschlafzimmer und ein Twin-Doppelzimmer auf derselben Ebene jeweils von Ensuite-Bädern, Ankleidebereichen und Terrassenzugang profitieren. Ein sechstes Doppelschlafzimmer auf der Wohnetage verfügt über ein eigenes Ensuite-Badezimmer und einen Balkon und vervollständigt ein Unterkunftsangebot von außergewöhnlicher Vielfalt und Durchdachtheit.



Die unterste Gästetage beherbergt den privaten Spa des Chalets ein wahres Heiligtum, bestehend aus einem großen Hallenbad, einem Hammam, einem eigenen Massageraum und einem ruhigen Entspannungsbereich mit Panoramafenster, die alle auf eine Terrasse öffnen, wo ein atemberaubender, versenkter hölzerner Außenwhirlpool wartet, umrahmt von glitzerndem Schnee, alten Bäumen und dem weiten Berghorizont. Ein eigener Kinosaal bietet an kälteren Abenden den idealen Rahmen für gemeinsame Filmabende, während ein gut ausgestatteter Ski- und Schuhraum mit Schuhwärmern und reichlich Stauraum für Ski und Oberbekleidung dafür sorgt, dass jede Rückkehr von den Pisten reibungslos verläuft. Drei Außenparkplätze vervollständigen dieses bemerkenswerte Anwesen ein Chalet, das echte Abgeschlossenheit mit vollständiger Eigenständigkeit in einem der begehrtesten Resorts der Alpen vereint.









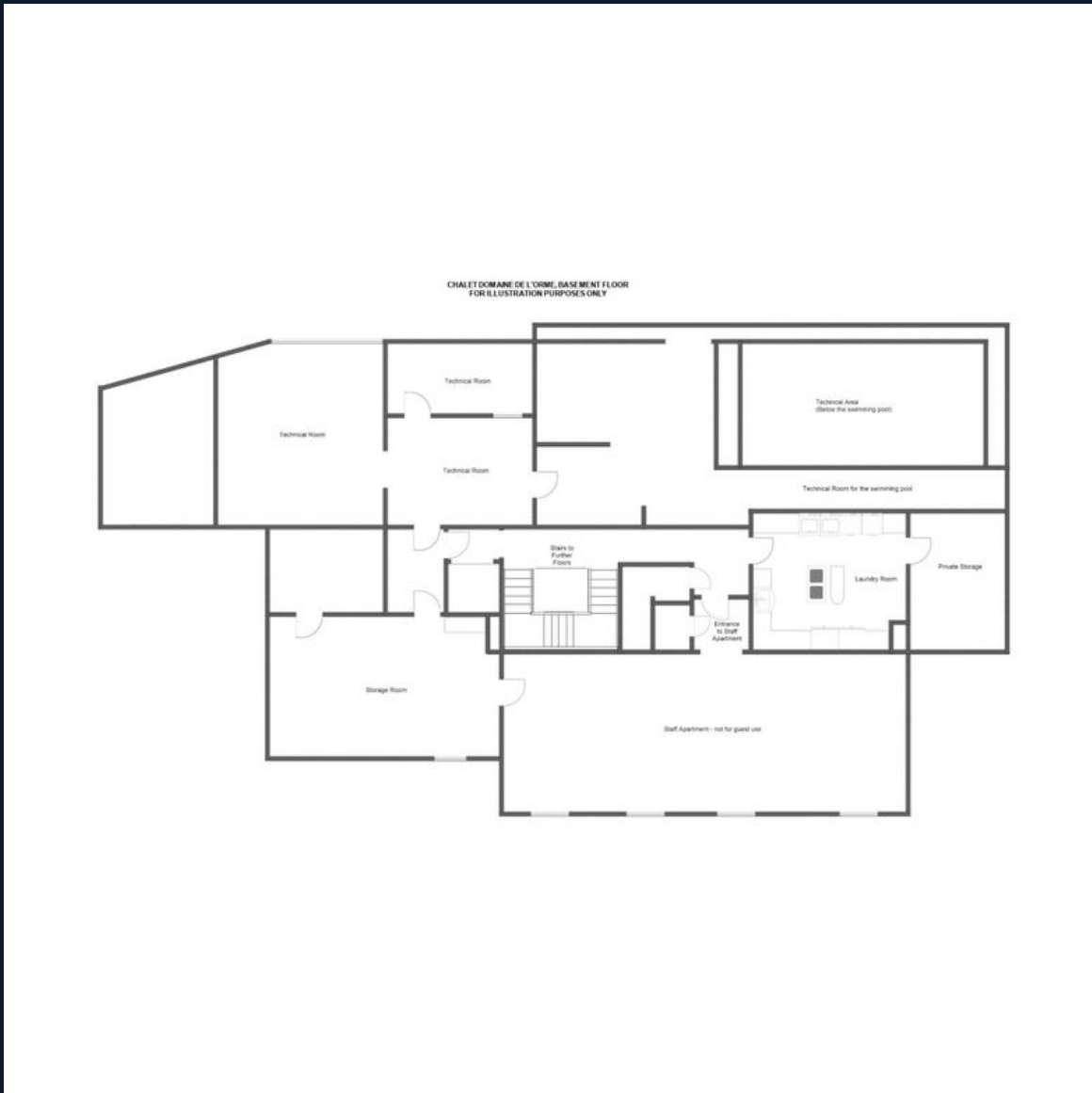








GRUNDRISPLÄNE



TOP FLOOR & MEZZANINE

- ♦ Study (mezzanine)
- ♦ TV room (mezzanine)
- ♦ 1 Master double bedroom (top floor, fixed double, fireplace en-suite bathroom, separate shower & WC, balcony access)

GRUNDRISSPLÄNE

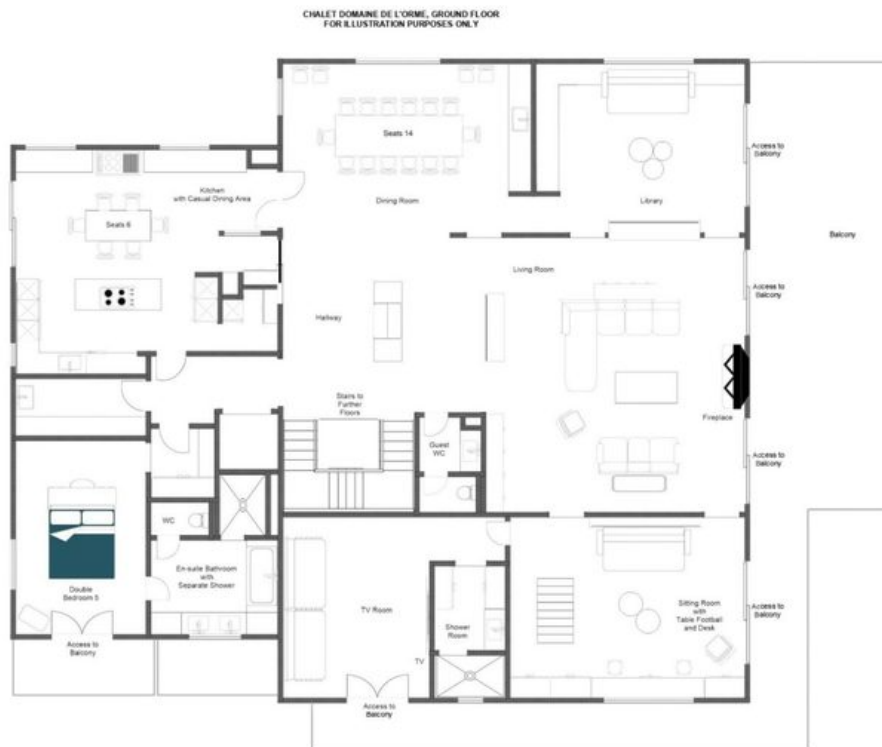
GROUND FLOOR



- ♦ 1 double bedroom (en suite bathroom, separate shower & WC, balcony access)
- ♦ Sitting room (foosball table, desk, balcony access)
- ♦ Library (balcony access)
- ♦ TV room (en suite shower room, balcony access)
- ♦ Dining room (seats 14)
- ♦ Living room (fireplace, balcony access)
- ♦ Guest WC
- ♦ Kitchen (casual dining table, seat 6) 17

GRUNDRISSPLÄNE

LOWER GROUND FLOOR

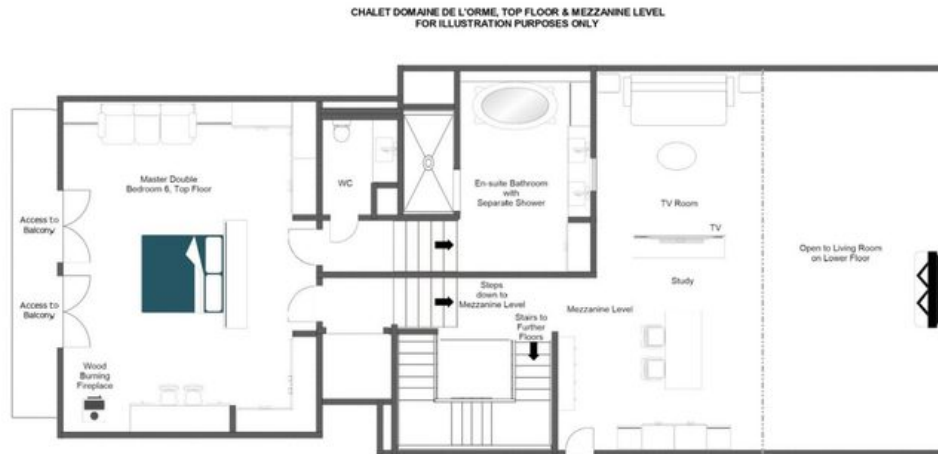


- ♦ Spa (indoor swimming pool, shower, hammam, massage room, WC, terrace access)
- ♦ Outdoor hot tub
- ♦ Ski & boot room
- ♦ Guest WC
- ♦ 1 quad bunk room (shared WC, en suite shower room)
- ♦ 1 double bedroom (shared WC, en suite shower room, terrace access)
- ♦ 1 double bedroom (en suite bathroom, separate shower & WC, terrace access)
- ♦ 1 twin/double bedroom (en suite bathroom, separate shower & WC, terrace access)

GRUNDRISPLÄNE

BASEMENT FLOOR

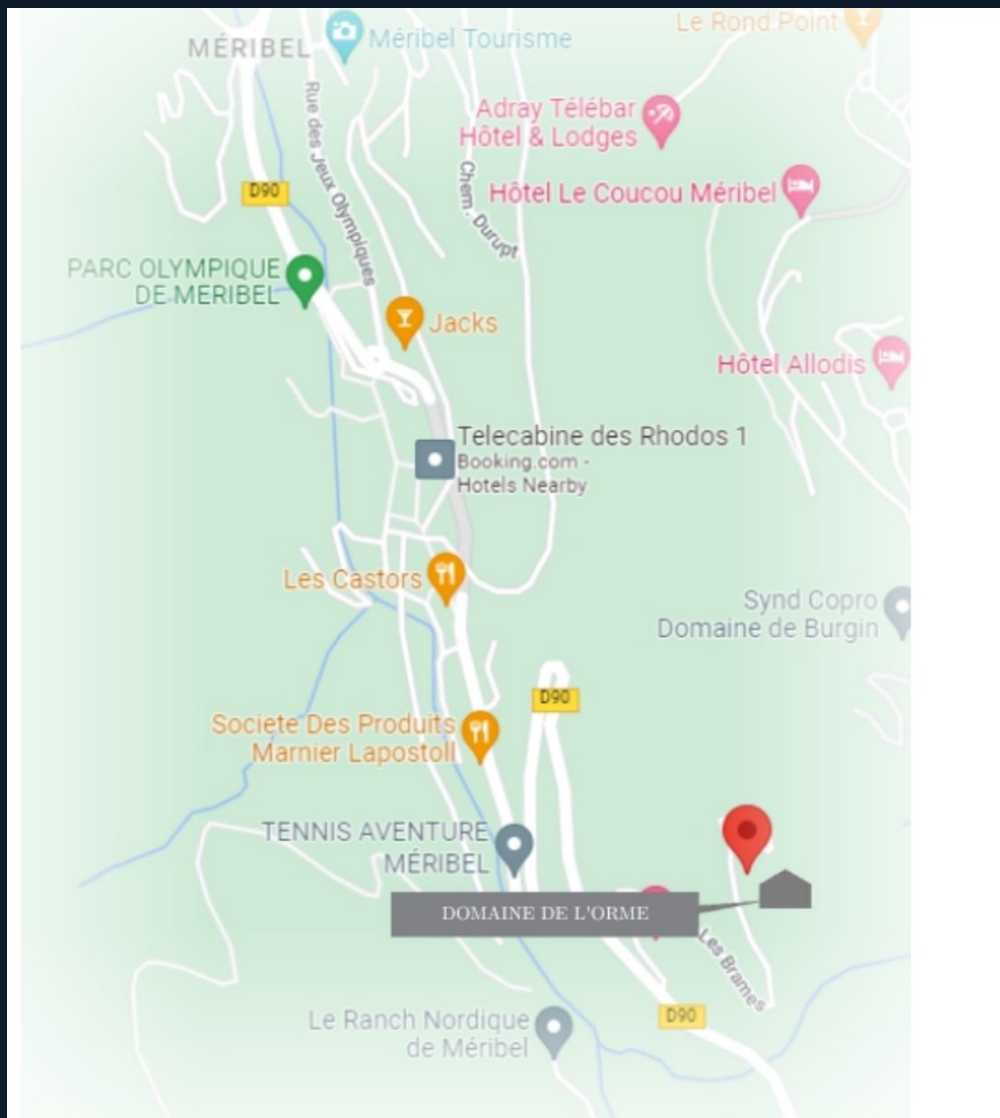
- ♦ Laundry room
- ♦ Storage room
- ♦ Technical area
- ♦ Staff apartment (not for guest use) 19



LOCATION

PROXIMITY

- ♦ Méribel centre — 5-minute drive
- ♦ La Chaudanne ski lifts — 5-minute drive





DOMAINE DE L'ORME



MÉRIBEL