



LUXURY CHALET RENTALS

ALPINE COLLECTION

DOMAINE DE L'ORME

— ◆ —
MÉRIBEL



♦ Méribel, France

♦ 730 m²

♦ Couchages 12 + 2

♦ 6 chambres

♦ 7 salles de bain

♦ Hammam / Bain de vapeur

♦ Piscine intérieure

♦ Salle de massage

♦ Hot tub extérieur

♦ Espace détente

♦ Balcons exposés plein sud

♦ Spa





LA RÉSIDENCE

Domaine de l'Orme

Idéalement situé dans l'exclusif quartier des Brames, aux abords paisibles de Méribel, Domaine de l'Orme est un magnifique chalet de six chambres pouvant accueillir douze hôtes, plus deux, offrant un refuge alpin préservé à tout juste cinq minutes en voiture du centre de la station et des remontées mécaniques de La Chaudanne. Le séjour aux proportions généreuses donne immédiatement le ton d'un luxe attentionné : ses fenêtres toute hauteur invitent les bois enneigés et les sommets lointains à pénétrer l'intérieur, tandis qu'un lustre d'apparat, un foyer en pierre avec cheminée à bois et de profonds canapés en velours aux chauds tons rouille conspirent à créer une atmosphère de convivialité sans effort. Une salle à manger formelle accueille quatorze convives et est desservie par un bar intégré ; la cuisine adjacente offre un espace spacieux et parfaitement équipé pour qu'un chef privé compose les menus de votre choix autour d'une table informelle de six couverts. Deux salons-bibliothèques, un baby-foot, un salon télévision en mezzanine et un généreux salon télévision au rez-de-jardin veillent à ce que chaque envie, des soirées de jeux animées aux paisibles après-midis littéraires, trouve son cadre idéal.

Les six chambres affichent partout un niveau de finition irréprochable, habillées de verts forêt sourds et de tons terreux chaleureux, chacune bénéficiant de larges fenêtres ou d'un accès à un balcon privé pour s'imprégner du paysage environnant. La suite principale occupe l'intégralité du dernier étage et dispose d'une cheminée à bois, d'un coin lecture douillet, d'un dressing privatif, d'un balcon avec vue panoramique à perte de vue, ainsi que d'une salle de bain attenante dotée d'une baignoire îlot à rebord, d'une douche indépendante et d'un double vasque. Une charmante suite familiale à l'étage spa comprend une chambre avec lits superposés pouvant accueillir jusqu'à quatre enfants, complétée par une chambre double attenante, tandis que deux autres chambres doubles et une chambre twin-double à ce même niveau bénéficient chacune d'une salle de bain privative, d'un dressing et d'un accès à la terrasse. Une sixième chambre double à l'étage du séjour dispose de sa propre salle de bain attenante et d'un balcon, parachevant une offre d'hébergement d'une ampleur et d'une générosité exceptionnelles.



Le niveau inférieur réservé aux hôtes abrite le spa privé du chalet, véritable sanctuaire composé d'une grande piscine intérieure, d'un hammam, d'une salle de massage dédiée et d'un espace de relaxation baigné de lumière grâce à sa fenêtre panoramique, le tout s'ouvrant sur une terrasse où un superbe bain à remous extérieur en bois encastré vous attend, encadré par la neige étincelante, d'anciens arbres et le vaste horizon des montagnes. Une salle de cinéma privée offre le cadre idéal pour les soirées cinéma en famille lors des nuits les plus froides, tandis qu'un vestiaire à skis parfaitement équipé, avec chauffe-chaussures et un espace de rangement généreux pour skis et vêtements de sport, garantit que chaque retour des pistes se déroule sans la moindre contrainte. Trois places de parking extérieures complètent cette remarquable propriété, un chalet qui conjugue un isolement authentique et une totale autonomie au cœur de l'un des domaines skiables les plus prisés des Alpes.











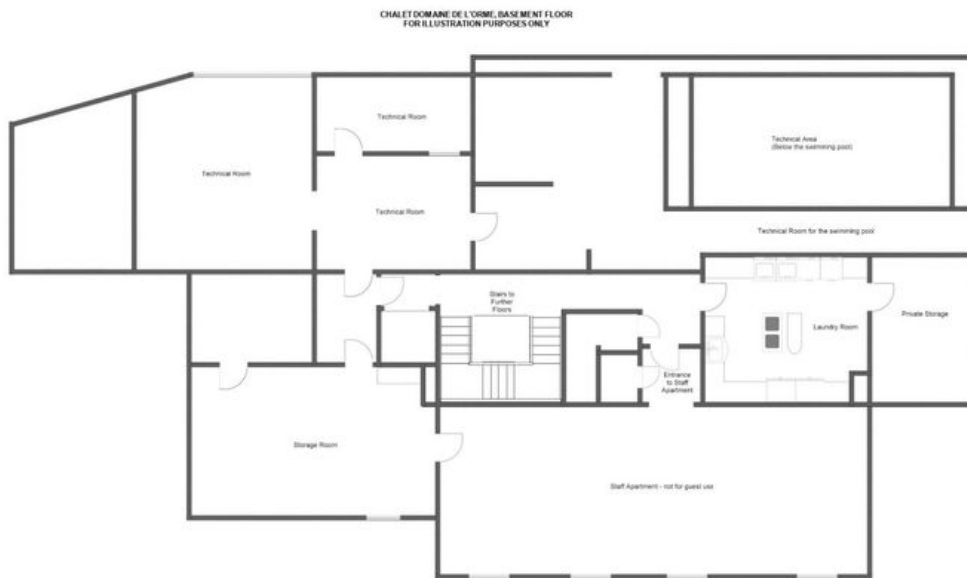






PLANS

TOP FLOOR & MEZZANINE



- ♦ Study (mezzanine)
- ♦ TV room (mezzanine)
- ♦ 1 Master double bedroom (top floor, fixed double, fireplace en-suite bathroom, separate shower & WC, balcony access)

PLANS

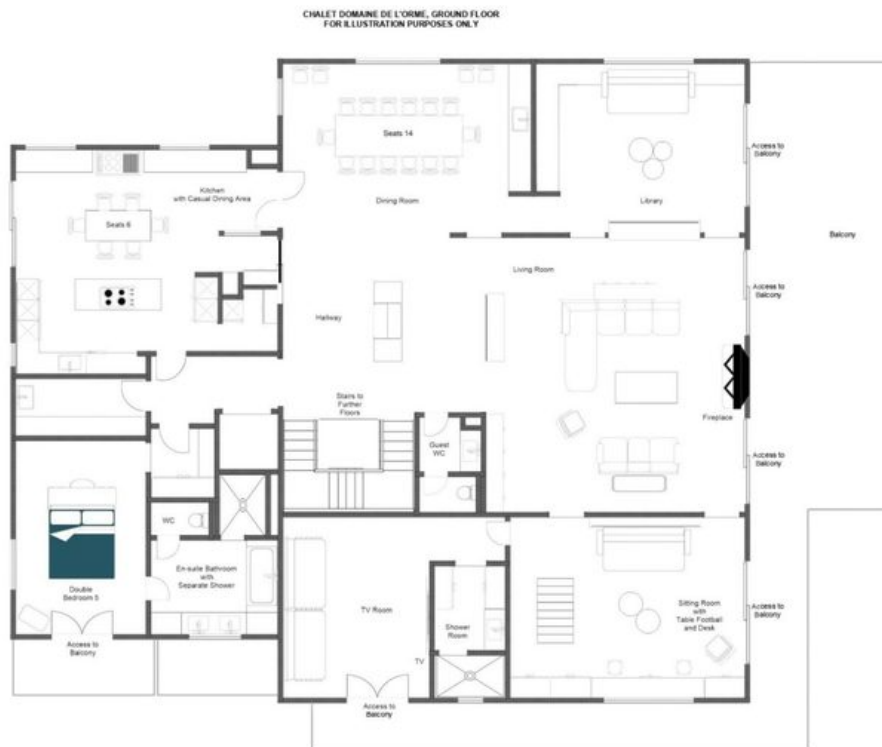
GROUND FLOOR



- ♦ 1 double bedroom (en suite bathroom, separate shower & WC, balcony access)
- ♦ Sitting room (foosball table, desk, balcony access)
- ♦ Library (balcony access)
- ♦ TV room (en suite shower room, balcony access)
- ♦ Dining room (seats 14)
- ♦ Living room (fireplace, balcony access)
- ♦ Guest WC
- ♦ Kitchen (casual dining table, seat 6) 17

PLANS

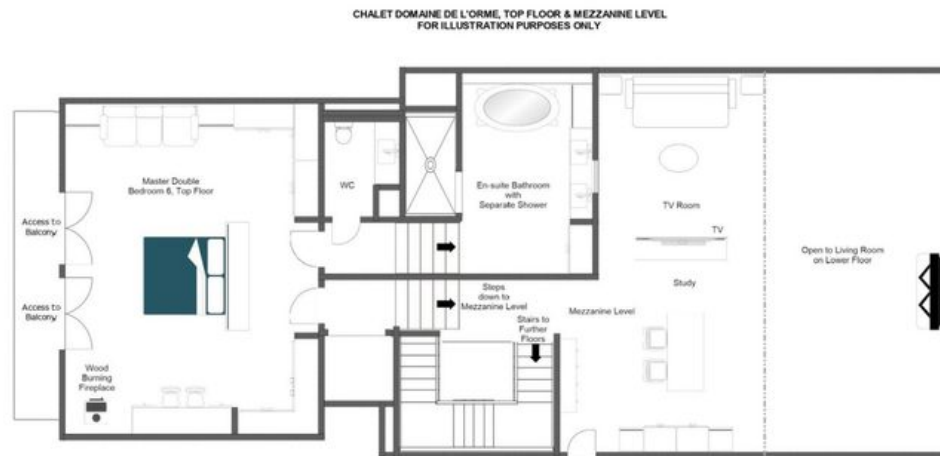
LOWER GROUND FLOOR



- ♦ Spa (indoor swimming pool, shower, hammam, massage room, WC, terrace access)
- ♦ Outdoor hot tub
- ♦ Ski & boot room
- ♦ Guest WC
- ♦ 1 quad bunk room (shared WC, en suite shower room)
- ♦ 1 double bedroom (shared WC, en suite shower room, terrace access)
- ♦ 1 double bedroom (en suite bathroom, separate shower & WC, terrace access)
- ♦ 1 twin/double bedroom (en suite bathroom, separate shower & WC, terrace access)

PLANS

BASEMENT FLOOR

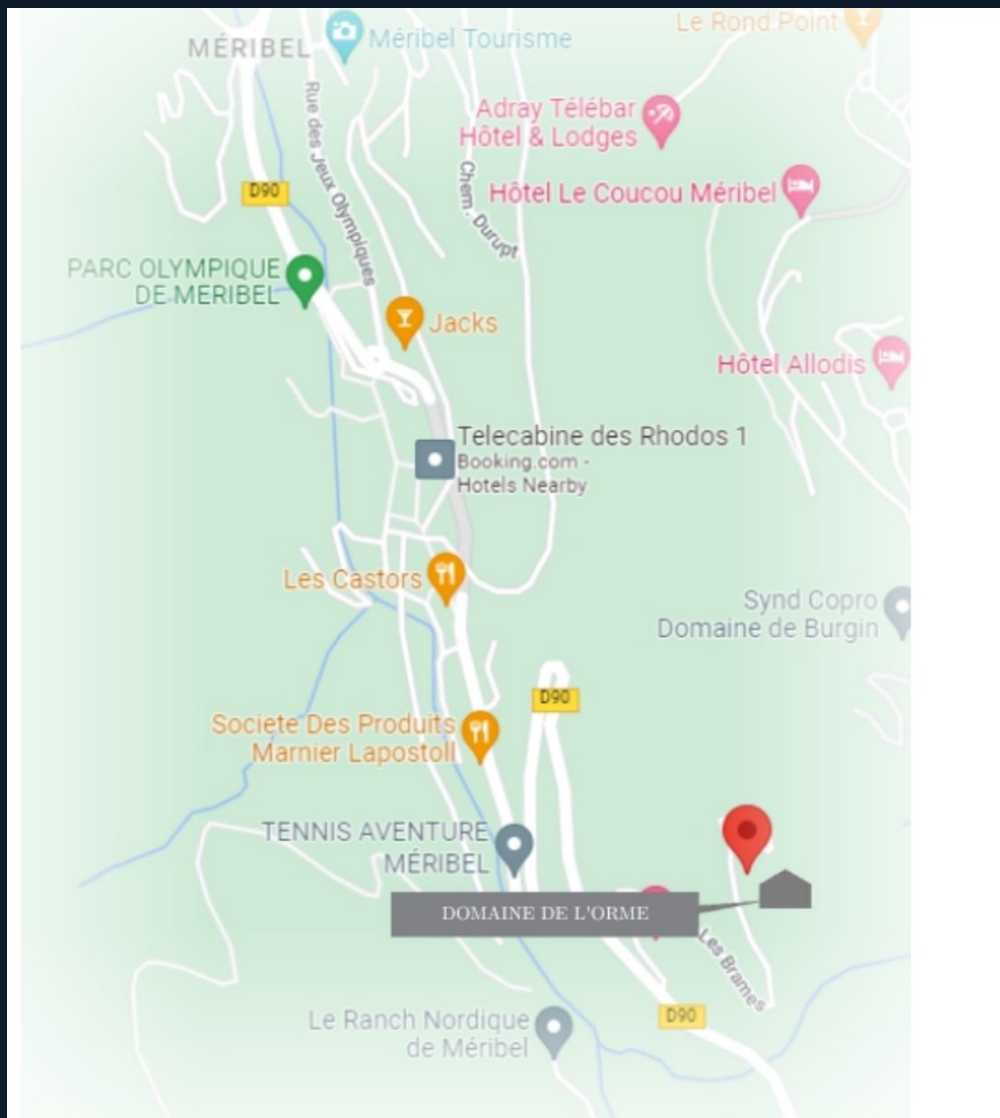


- ♦ Laundry room
- ♦ Storage room
- ♦ Technical area
- ♦ Staff apartment (not for guest use) 19

LOCATION

PROXIMITY

- ♦ Méribel centre — 5-minute drive
- ♦ La Chaudanne ski lifts — 5-minute drive





DOMAINE DE L'ORME
— ◆ —
MÉRIBEL