



LUXURY CHALET RENTALS

ALPINE COLLECTION

DOMAINE DE L'ORME

— ◆ —
MÉRIBEL



◆ Méribel, France

◆ 730 m²

◆ Posti letto 12 + 2

◆ 6 camere da letto

◆ 7 bagni

◆ Hammam / Bagno di Vapore

◆ Piscina Coperta

◆ Sala Massaggi

◆ Hot Tub Esterno

◆ Area Relax

◆ Balconi Esposti a Sud

◆ Spa





LA RESIDENZA

Domaine de l'Orme

Situato nell'esclusivo quartiere Les Brames, nella tranquilla periferia di Méribel, Domaine de l'Orme è uno straordinario chalet di sei camere da letto, in grado di ospitare dodici ospiti più due, offrendo un rifugio alpino appartato che dista non più di cinque minuti d'auto sia dal centro del resort che dagli impianti di risalita La Chaudanne. Il soggiorno dall'altezza vertiginosa impone fin dal primo sguardo un tono di lusso meditato: le finestre a tutta altezza richiamano all'interno i boschi innevati e le vette lontane, mentre un lampadario d'autore, un camino in pietra a legna e morbidi divani nelle calde tonalità del ruggine cospirano a creare un'atmosfera di convivialità senza sforzo. Una sala da pranzo formale accoglie quattordici commensali ed è servita da un bar integrato; la cucina adiacente offre un ambiente spazioso e ben attrezzato in cui uno chef privato può comporre menu su misura attorno a un tavolo informale per sei persone. Due sale lettura foderate di libri, un calciobalilla, un salottino televisivo in mezzanino e un'ampia sala televisiva al piano terra assicurano che ogni inclinazione dalle vivaci serate di giochi ai tranquilli pomeriggi letterari trovi la sua perfetta collocazione.

Le sei camere da letto sono rifinite secondo standard impeccabili, vestite in verdi foresta attenuati e caldi toni terrosi, ciascuna dotata di ampie finestre o accesso a un balcone privato per assorbire il paesaggio circostante. La suite principale occupa interamente l'ultimo piano, offrendo un camino a legna, un raffinato angolo lettura, uno spogliatoio, un balcone privato con viste panoramiche mozzafiato e un bagno en-suite dotato di vasca freestanding roll-top, doccia separata e doppio lavabo. Una deliziosa suite familiare al piano spa comprende una camera con letti a castello per un massimo di quattro bambini accanto a una camera matrimoniale comunicante, mentre due ulteriori camere matrimoniali e una camera doppia-twin sullo stesso livello beneficiano ciascuna di servizi en-suite, zone guardaroba e accesso a terrazze. Una sesta camera matrimoniale al piano soggiorno dispone di bagno en-suite e balcone, completando un'offerta abitativa di eccezionale ampiezza e attenzione.



Il piano ospiti più basso accoglie la spa privata del chalet, un autentico santuario composto da una grande piscina interna, un hammam, una sala massaggi dedicata e una tranquilla area relax con finestra panoramica, il tutto aperto su una terrazza dove una straordinaria vasca idromassaggio esterna incassata in legno attende gli ospiti, incorniciata dalla neve scintillante, da alberi secolari e dal vasto orizzonte montano. Una sala cinema dedicata offre il contesto ideale per serate cinematografiche in famiglia nelle notti più fredde, mentre una ski room ben attrezzata con scalda-scarponi e ampio spazio per sci e abbigliamento tecnico garantisce che ogni rientro dalle piste sia gestito con la massima fluidità. Tre posti auto esterni completano questa straordinaria proprietà: un chalet che unisce vera riservatezza a completa autosufficienza in uno dei resort più ambiti delle Alpi.









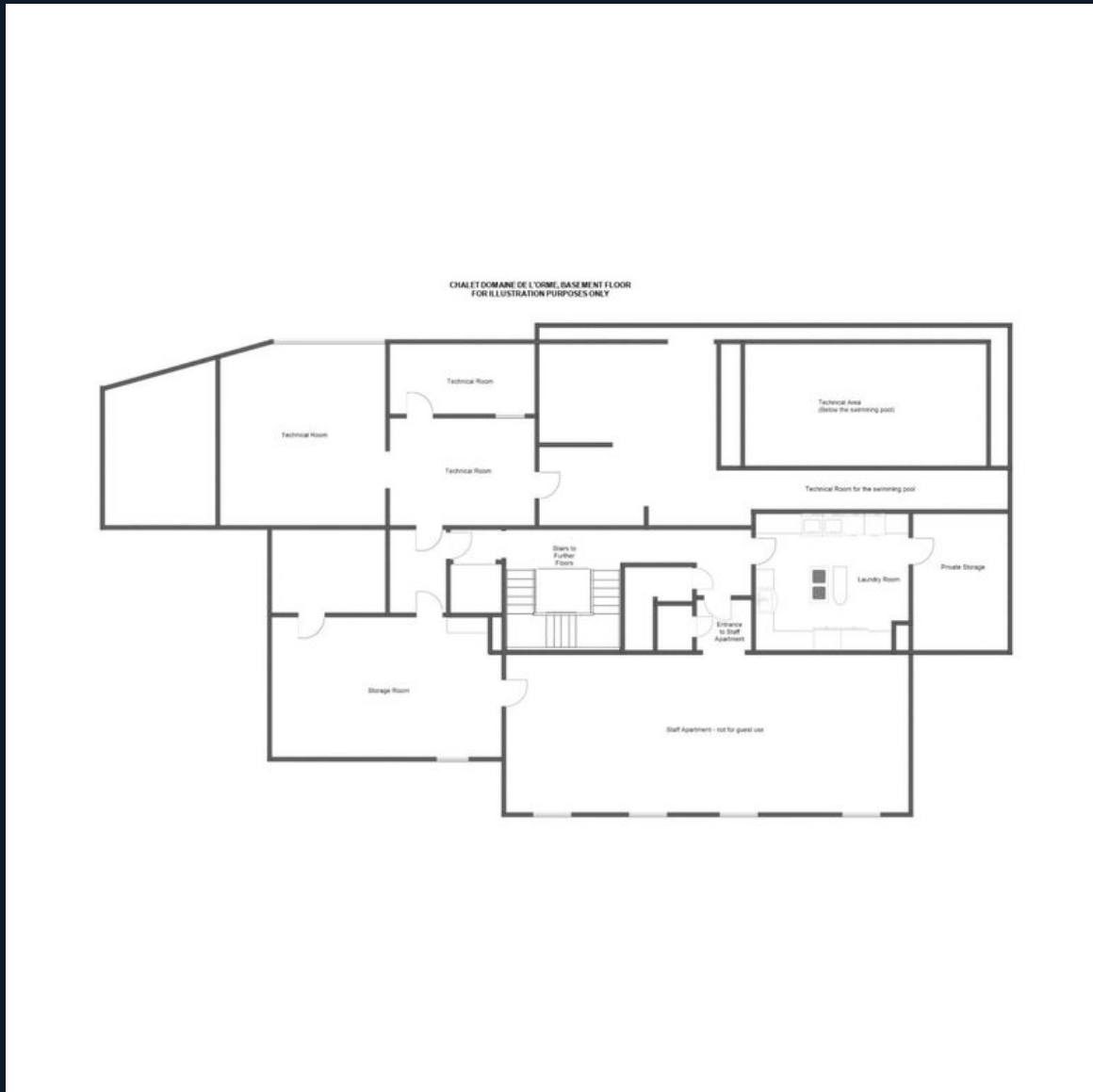








PLANIMETRIE



TOP FLOOR & MEZZANINE

- ♦ Study (mezzanine)
- ♦ TV room (mezzanine)
- ♦ 1 Master double bedroom (top floor, fixed double, fireplace en-suite bathroom, separate shower & WC, balcony access)

PLANIMETRIE

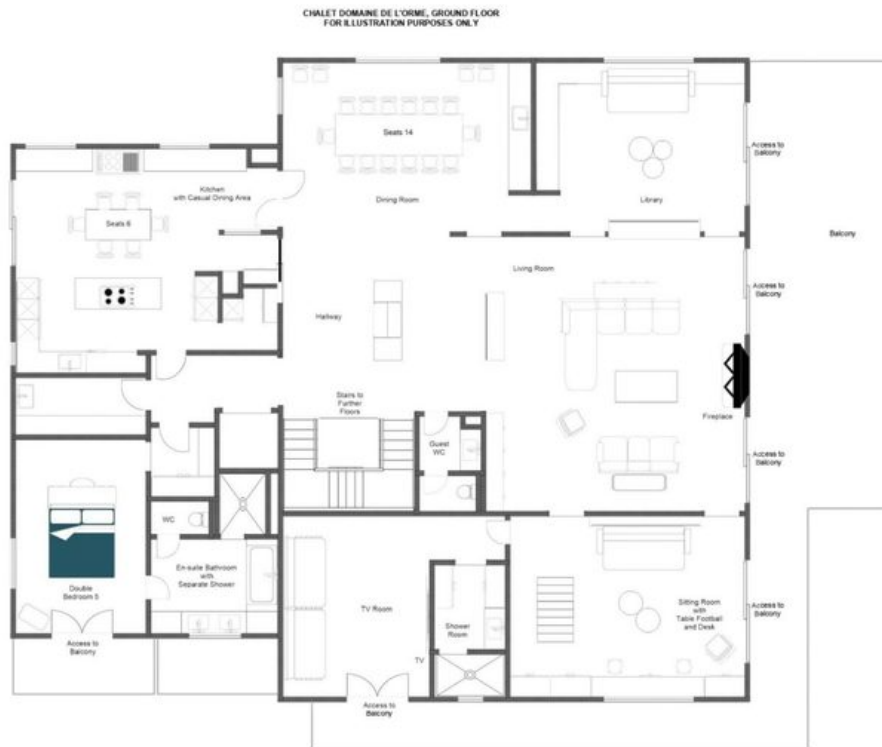
GROUND FLOOR



- ♦ 1 double bedroom (en suite bathroom, separate shower & WC, balcony access)
- ♦ Sitting room (foosball table, desk, balcony access)
- ♦ Library (balcony access)
- ♦ TV room (en suite shower room, balcony access)
- ♦ Dining room (seats 14)
- ♦ Living room (fireplace, balcony access)
- ♦ Guest WC
- ♦ Kitchen (casual dining table, seat 6) 17

PLANIMETRIE

LOWER GROUND FLOOR

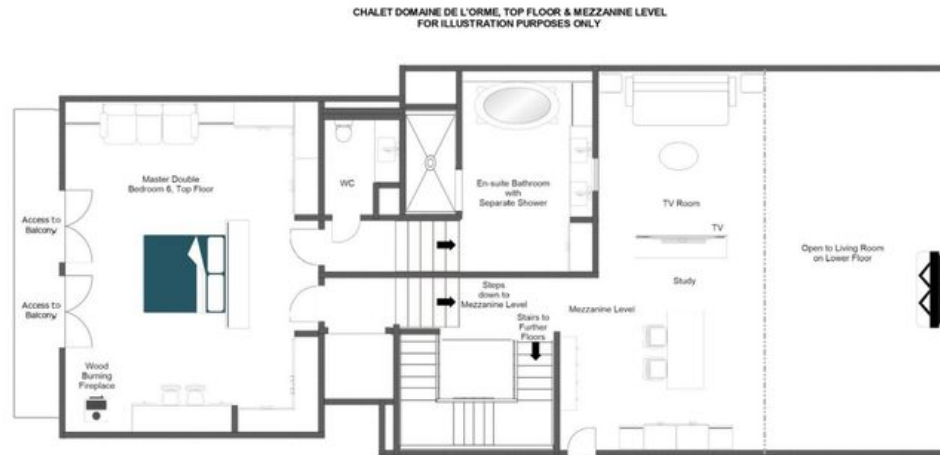


- ♦ Spa (indoor swimming pool, shower, hammam, massage room, WC, terrace access)
- ♦ Outdoor hot tub
- ♦ Ski & boot room
- ♦ Guest WC
- ♦ 1 quad bunk room (shared WC, en suite shower room)
- ♦ 1 double bedroom (shared WC, en suite shower room, terrace access)
- ♦ 1 double bedroom (en suite bathroom, separate shower & WC, terrace access)
- ♦ 1 twin/double bedroom (en suite bathroom, separate shower & WC, terrace access)

PLANIMETRIE

BASEMENT FLOOR

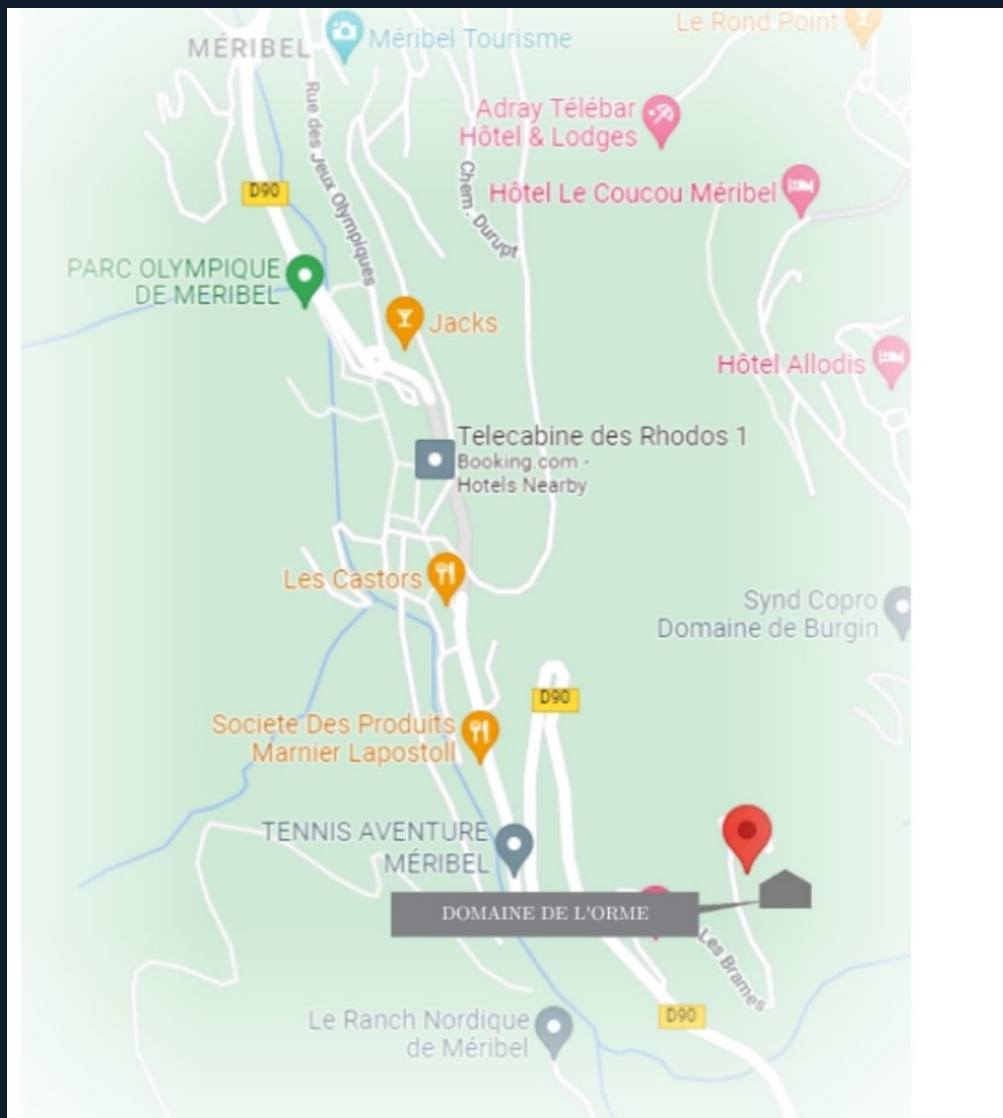
- ♦ Laundry room
- ♦ Storage room
- ♦ Technical area
- ♦ Staff apartment (not for guest use) 19



LOCATION

PROXIMITY

- ♦ Méribel centre — 5-minute drive
- ♦ La Chaudanne ski lifts — 5-minute drive





DOMAINE DE L'ORME
— ◆ —
MÉRIBEL