



LUXURY CHALET RENTALS

ALPINE COLLECTION

DOMAINE DE L'ORME

— ◆ —
MÉRIBEL



♦ Méribel, France

♦ 730 m²

♦ Slaapplaatsen 12 + 2

♦ 6 slaapkamers

♦ 7 badkamers

♦ Hammam/stoomcabine

♦ Binnenzwembad

♦ Massageruimte

♦ Buiten hot tub

♦ Ontspanningsruimte

♦ Zuidgerichte balkons

♦ Spa





HET VERBLIJF

Domaine de l'Orme

Gelegen in de exclusieve wijk Les Brames aan de rustige rand van Méribel, is Domaine de l'Orme een magnifiek chalet met zes slaapkamers voor twaalf plus twee gasten, dat een afgelegen Alpen toevluchtsoord biedt op slechts vijf minuten rijden van zowel het dorpscentrum als de La Chaudanne-skiliften. De imposante woonkamer zet onmiddellijk de toon van doorleefde luxe: de raampartijen van vloer tot plafond trekken besneeuwd bos en verre toppen naar binnen, terwijl een opvallende kroonluchter, een stenen haard met houtkachel en diepe, weelderige zitbanken in warme roestrode tinten samen een sfeer van moeiteloze gezelligheid scheppen. Een formele eetkamer biedt plaats aan veertien gasten en wordt bediend vanuit een ingebouwde bar; de aangrenzende keuken biedt een ruime, goed uitgeruste omgeving waarin een privékok naar wens menu's kan samenstellen, terwijl een informele tafel voor zes personen de ruimte completeert. Twee met boeken omzoomde leeskamers, een tafelvoetbalspel, een mezzanine televisiehoek en een royale televisiekamer op de begane grond zorgen ervoor dat elke stemming van uitbundige spelavonden tot stille literaire middagen volmaakt wordt geaccommodeerd.

De zes slaapkamers zijn door en door afgewerkt op een onberispelijk niveau, gekleed in gedempte bosgroenen en warme aardetinten, elk voorzien van grote ramen of toegang tot een privé balkon met uitzicht op het omringende landschap. De masterkamer beslaat de gehele bovenverdieping en beschikt over een houtkachel, een weelderige leeshoek, een inloopkleedkamer, een privé balkon met weidse panoramische uitzichten en een ensuite badkamer met een vrijstaand bad op pootjes, een aparte douche en twee wastafels. Een charmante familiesuite op de spa-verdieping omvat een stapelbedkamer voor maximaal vier kinderen en een aangrenzende tweepersoonskamer, terwijl twee verdere tweepersoonskamers en een twin-of-tweepersoonskamer op dezelfde verdieping elk beschikken over ensuite faciliteiten, kleedruimten en toegang tot het terras. Een zesde tweepersoonskamer op de woonverdieping beschikt over een eigen ensuite badkamer en balkon, en sluit daarmee een slaapkameraanbod van uitzonderlijke breedte en doordachtheid af.



De laagste gastverdieping herbergt de privéspace van het chalet een ware heiligplaats bestaande uit een groot binnenzwembad, een hammam, een toegewijde massagekamer en een rustige ontspanningsruimte met panoramaraam. Deze ruimtes komen samen op een terras waar een prachtige verzonken houten buitenbubbelbad wacht, omlijst door glinsterend sneeuw, eeuwenoude bomen en de uitgestrekte berghorison. Een eigen bioscoopzaal biedt de perfecte omgeving voor filmavonden met het gezin op koude avonden, terwijl een goed uitgeruste ski- en laarzenruimte met laarzenverwarmer en ruime opbergruimte voor ski's en buitenkleding ervoor zorgt dat elke terugkeer van de pistes vlekkeloos verloopt. Drie buitenparkeerplaatsen completeren dit opmerkelijke eigendom een chalet dat echte afzondering verenigt met volledige zelfvoorzienendheid in een van de meest begeerde oorden van de Alpen.









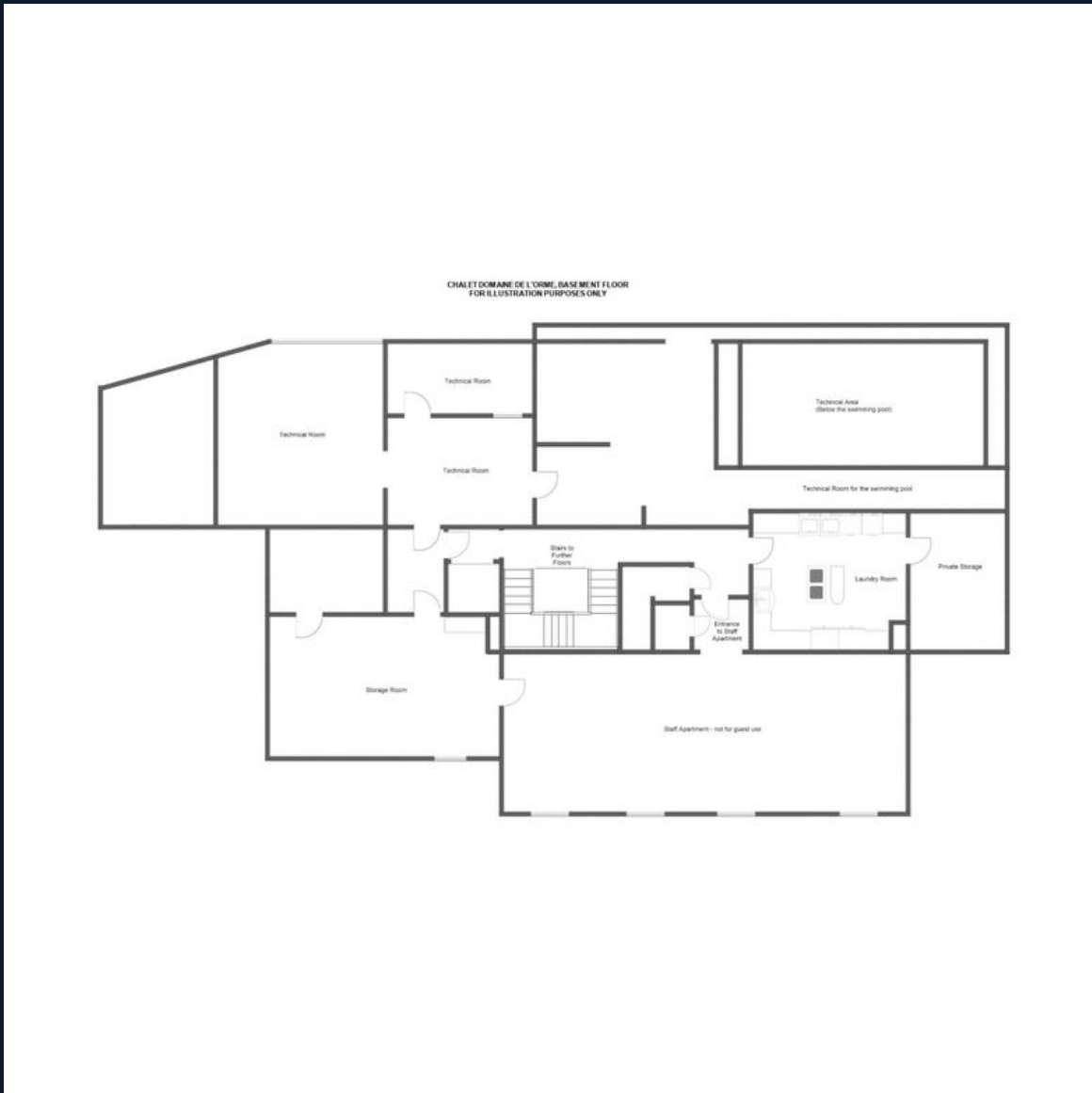








PLATTEGRONDEN



TOP FLOOR & MEZZANINE

- ♦ Study (mezzanine)
- ♦ TV room (mezzanine)
- ♦ 1 Master double bedroom (top floor, fixed double, fireplace en-suite bathroom, separate shower & WC, balcony access)

PLATTEGRONDEN

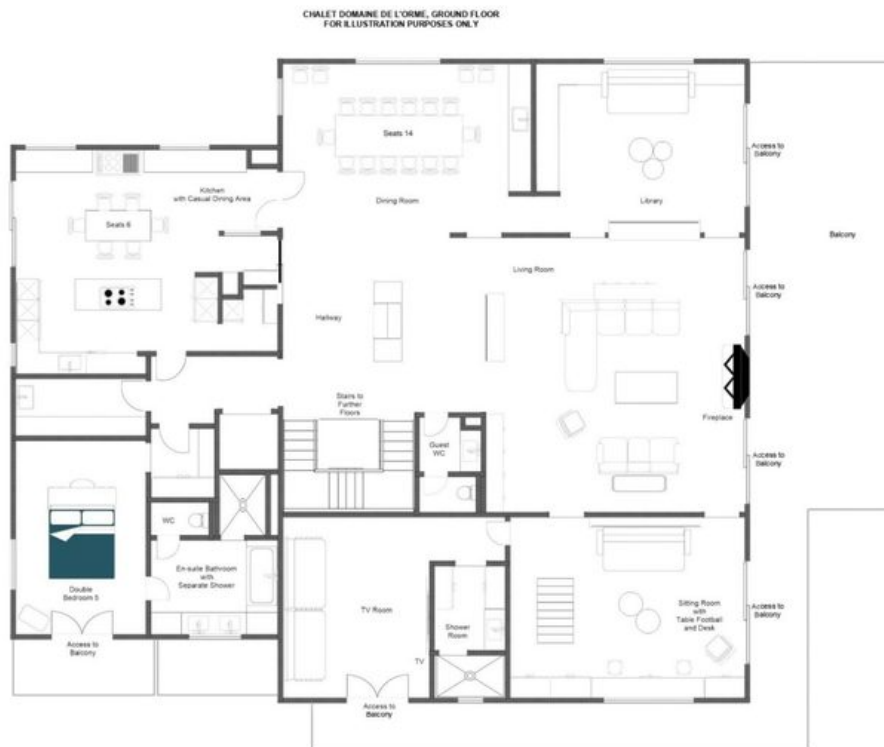
GROUND FLOOR



- ♦ 1 double bedroom (en suite bathroom, separate shower & WC, balcony access)
- ♦ Sitting room (foosball table, desk, balcony access)
- ♦ Library (balcony access)
- ♦ TV room (en suite shower room, balcony access)
- ♦ Dining room (seats 14)
- ♦ Living room (fireplace, balcony access)
- ♦ Guest WC
- ♦ Kitchen (casual dining table, seat 6) 17

PLATTEGRONDEN

LOWER GROUND FLOOR

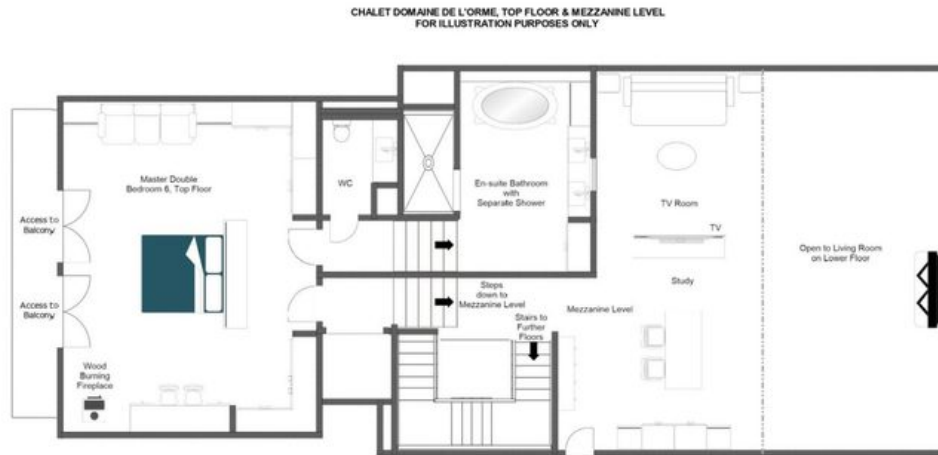


- ♦ Spa (indoor swimming pool, shower, hammam, massage room, WC, terrace access)
- ♦ Outdoor hot tub
- ♦ Ski & boot room
- ♦ Guest WC
- ♦ 1 quad bunk room (shared WC, en suite shower room)
- ♦ 1 double bedroom (shared WC, en suite shower room, terrace access)
- ♦ 1 double bedroom (en suite bathroom, separate shower & WC, terrace access)
- ♦ 1 twin/double bedroom (en suite bathroom, separate shower & WC, terrace access)

PLATTEGRONDEN

BASEMENT FLOOR

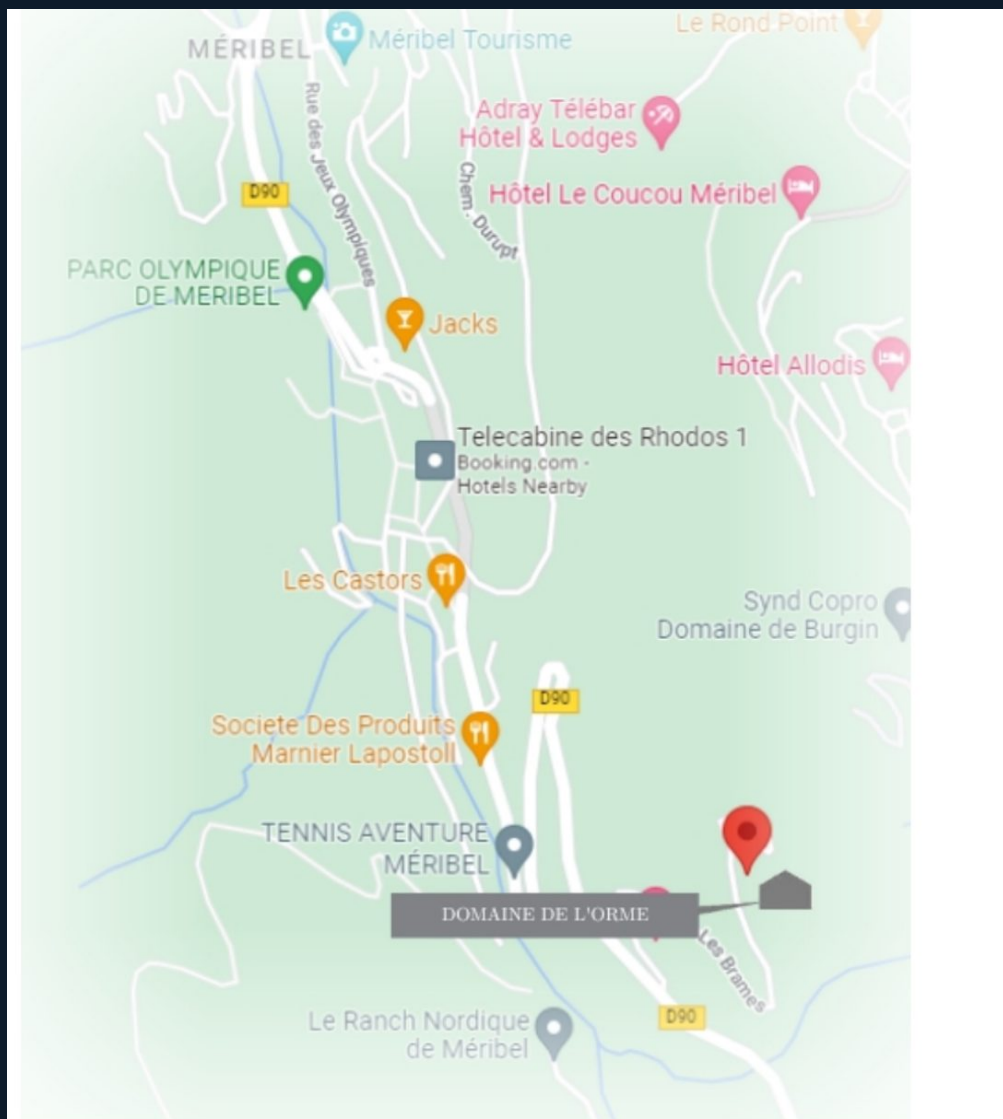
- ♦ Laundry room
- ♦ Storage room
- ♦ Technical area
- ♦ Staff apartment (not for guest use) 19



LOCATION

PROXIMITY

- ♦ Méribel centre — 5-minute drive
- ♦ La Chaudanne ski lifts — 5-minute drive





DOMAINE DE L'ORME
— ◆ —
MÉRIBEL