



LUXURY CHALET RENTALS

ALPINE COLLECTION

MARMOTTE PENTHOUSE

— ◆ —
V E R B I E R



◆ Verbier, Switzerland

◆ 310 m²

◆ Schläft 8 + 2

◆ 5 schlafzimmer

◆ 4 badezimmer

◆ Hammam/Dampfbad

◆ Sauna

◆ Südausgerichteter Balkon

◆ TV-Wohnecke

◆ TV

◆ Familienfreundliche Chalets

◆ Skischuhwärmer





DIE RESIDENZ

Marmotte Penthouse

In beherrschender Lage im Herzen von Verbier gelegen, ist Marmotte Penthouse ein 310 Quadratmeter großes Refugium von außergewöhnlicher Raffinesse, das bis zu zehn Gästen in fünf prachtvoll eingerichteten Schlafzimmern Platz bietet. Nur vier Gehminuten von der nächsten Piste und neun Minuten vom Place Centrale entfernt, verbindet dieses nach Süden ausgerichtete Penthouse die Vorzüge einer erstklassigen Alpenlage mit einem Interieur von echter Wärme und zeitgenössischer Eleganz. Großzügige, raumhohe Fenster holen das Bergpanorama ins Innere, während ein Holzkaminofen den offenen Wohn-, Ess- und Küchenbereich in eine Atmosphäre intimer Behaglichkeit taucht. Der Esstisch bietet zehn Personen mühelos Platz, und Tresen mit erhöhten Sitzgelegenheiten schaffen einen ungezwungeneren Rahmen für morgendliche Gespräche oder geselliges Après-Ski bedient von einer Küche mit Geräten der Spitzenklasse.

Das Hauptschlafzimmer im ersten Obergeschoss ist ein stilles Doppelzimmer mit luxuriösem Ensuite-Bad mit Badewanne und Dusche sowie Doppelwaschbecken, das direkt auf einen gemeinsamen Balkon führt, der mit üppigen Schaffellen, einem Heizstrahler und Outdoor-Möbeln ausgestattet ist und atemberaubende Bergblicke von Sonnenaufgang bis Sonnenuntergang bietet. Im zweiten Obergeschoss befinden sich ein weiteres Doppelzimmer mit Ensuite-Duschbad und Balkonzugang, ein Zweibettzimmer mit Ensuite und Doppelwaschbecken sowie ein Vier-Bett-Zimmer mit Etagenbetten, ideal für jüngere Gäste. Die Mezzanin-Etage bietet ein Kinderzimmer mit zwei Einzelbetten, ein gemütliches Fernsehzimmer und ein kleines Büro eine durchdachte Vielseitigkeit, die Familien wie Gruppen gleichermaßen gerecht wird.



Zwei Etagen unterhalb der Wohnung befindet sich ein privater Spa-Bereich mit Sauna und Hammam der perfekte Abschluss eines Tages auf dem Berg , ergänzt durch einen eigenen Skiräum mit Schuhwärmern und großzügigem Stauraum. Täglicher Reinigungsservice, erstklassige Bettwäsche, Bademäntel, Hausschuhe sowie ein persönlicher Concierge, der Restaurantreservierungen und individuelle Wünsche betreut, sind selbstverständlich inbegriffen damit jeder Moment im Marmotte Penthouse mit jener diskreten Sorgfalt begleitet wird, die einen wahrhaft außergewöhnlichen Alpenaufenthalt auszeichnet.















GRUNDRISSEPLÄNE

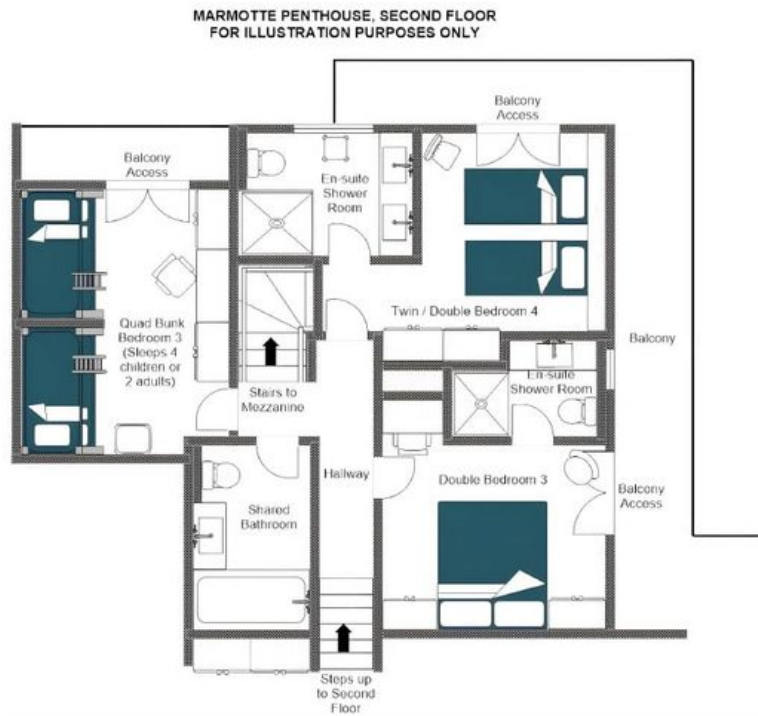
MEZZANINE FLOOR

MARMOTTE PENTHOUSE, MEZZANINE FLOOR
FOR ILLUSTRATION PURPOSES ONLY



GRUNDRISSPLÄNE

SECOND FLOOR



GRUNDRISSPLÄNE

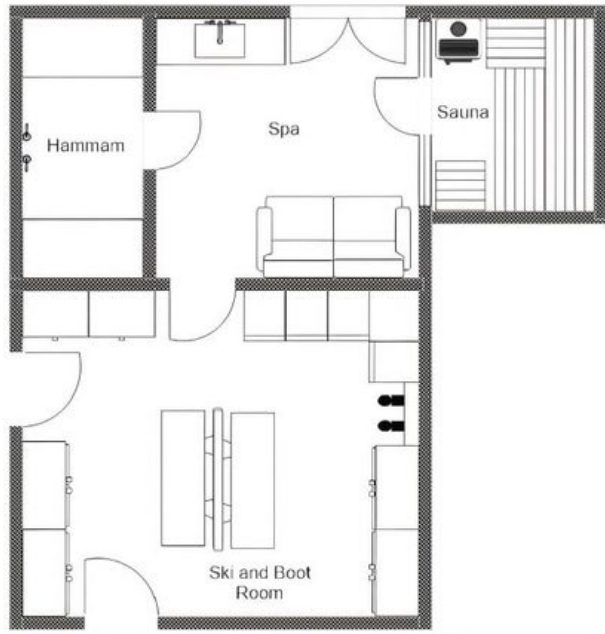
FIRST FLOOR



GRUNDRISSPLÄNE

GROUND FLOOR (SEPARATE FROM THE APARTMENT)

MARMOTTE PENTHOUSE, GROUND FLOOR
(SEPARATE FROM MAIN LIVING AREAS)
FOR ILLUSTRATION PURPOSES ONLY





MARMOTTE PENTHOUSE



VERBIER