



LUXURY CHALET RENTALS

ALPINE COLLECTION

SASHA APARTMENT 4

COURCHEVEL



♦ Courchevel, France

♦ Schläft 10

♦ 5 schlafzimmer

♦ 5 badezimmer

♦ Gym

♦ Hammam/Dampfbad

♦ Innerer hot tub

♦ Massageraum

♦ Tauchbecken

♦ Sauna

♦ Gemeinsamer Zugang zum Hammam





DIE RESIDENZ

Sasha Apartment 4

In einer der begehrtesten Lagen von Courchevel 1850 befindet sich Sasha Apartment 4, eine Residenz im ersten Obergeschoss von seltener Noblesse, die bis zu zehn Gästen in fünf prachtvoll eingerichteten Schlafzimmern willkommen heißt. Ein privater Aufzug führt Sie direkt in die Wohnung, wo die Wohnbereiche mit durchdachter Eleganz beiderseits eines großzügigen zentralen Wohnzimmers angeordnet sind. Raumhohe Fenster rahmen weitläufige Blicke auf die Pisten und holen die Landschaft ins Innere, während die ausgedehnte Terrasse davor reichlich Sitzgelegenheiten für lange Nachmittage in der Alpenzone bietet. Im Inneren bestimmt ein L-förmiges Sofa neben einem Kaminbereich den Wohnraum, und eine elegante Küche mit umlaufenden Arbeitsflächen in Grau und warmem Holzmöbel bietet jeden Komfort für einen eigenständigen Aufenthalt. Der Esstisch, gedeckt für zehn Personen, wird zum natürlichen Mittelpunkt geselliger Abende, ergänzt durch zwei separate Fernsehzimmer für ruhigere Momente der Muße.

Die fünf Schlafzimmer verteilen sich durchdacht auf beide Flügel der Wohnung, jedes geprägt durch seine eigene abgestimmte Farbpalette, Holzdetails und plüschige graue Teppiche, während weiß-marmorne Duschbäder für eine klare, anspruchsvolle Note sorgen. Das Hauptschlafzimmer ist besonders beeindruckend: reichlich Stauraum, Doppelwaschbecken, ein Schreibtischbereich, ein Fernseher und großzügige, raumhohe Fenster, die den Raum mit natürlichem Licht fluten. Ein Doppelzimmer mit Ensuite-Duschbad genießt denselben lichtdurchfluteten Ausblick, seine Fenster spannen sich über zwei Seiten, während zwei gut proportionierte Zweibettzimmer ein gemeinsames, stilvolles Ensuite-Duschbad teilen. Ein weiteres Doppelzimmer vervollständigt die Unterkunft mit eigenem Ensuite-Duschbad mit Doppelwaschbecken, einem begehbaren Kleiderschrank und einem Fernseher.

SASHA APARTMENT 4 ♦ COURCHEVEL



Jenseits der eigentlichen Wohnung bereichert eine private Spa-Annexe das Erlebnis erheblich: Sie beherbergt einen Innen-Whirlpool, ein Hammam, eine Sauna, ein Fitnessstudio und einen Massageraum sowie ein Gästebad mit Dusche. Darüber hinaus profitieren die Gäste vom Zugang zu einem gemeinsamen Hammam im Gebäude. Ein gemeinsamer Skiräum mit individuellen Schließfächern gewährleistet mühelose Rückkehr von den Pisten und sichert Sasha Apartment 4 seinen Platz unter den überzeugendsten Adressen in Courchevel 1850.





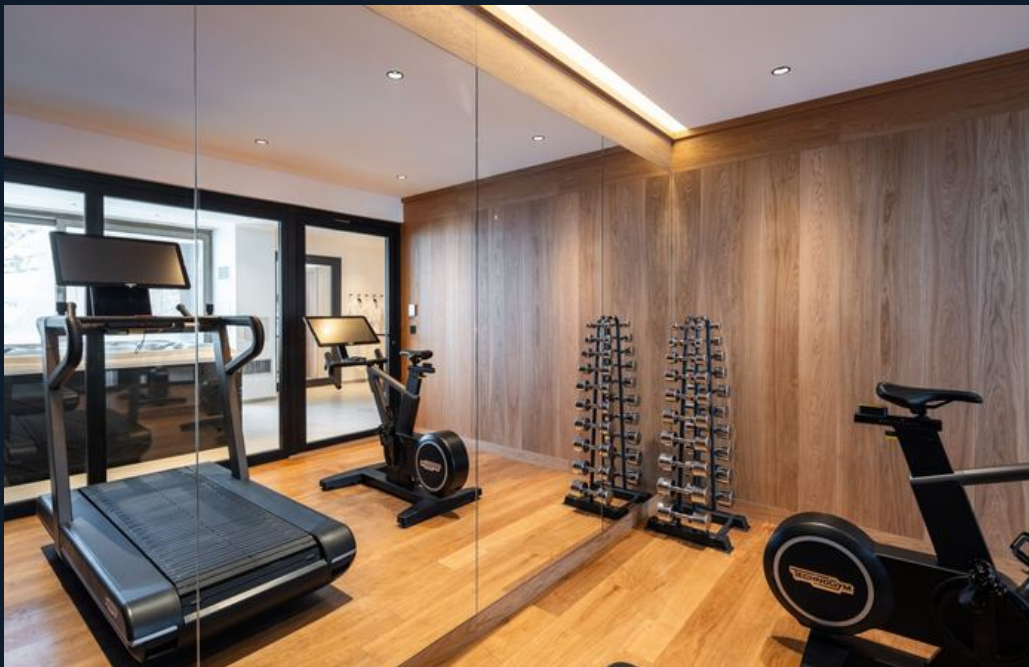
















GRUNDRISSPLÄNE

FIRST FLOOR



GRUNDRISSPLÄNE

ANNEX

SASHA - APARTMENT 4, SPA ANNEXE
FOR ILLUSTRATION PURPOSES ONLY





SASHA APARTMENT 4
— ◆ —
COURCHEVEL