



LUXURY CHALET RENTALS

ALPINE COLLECTION

CHALET VICUÑA

VERBIER



◆ Verbier, Switzerland

◆ 875 m²

◆ Couchages 12

◆ 6 chambres

◆ 6 salles de bain

◆ Gym

◆ Hammam / Bain de vapeur

◆ Piscine intérieure

◆ Salle de massage

◆ Piscine froide

◆ Espace détente

◆ Sauna





LA RÉSIDENCE

Chalet Vicuña

Chalet Vicuña est une résidence alpine entièrement indépendante et remarquable à Verbier, en Suisse, accueillant douze hôtes dans six chambres individuellement conçues, chacune dotée de salles de bains privatives en marbre blanc aux élégantes finitions en cuivre. Niché dans une tranquille intimité tout en étant à quelques minutes seulement de la station de Savoylères, de la piste Le Rouge, de la station de Medran et de la Place Centrale, le chalet offre un équilibre exceptionnel entre vie privée préservée et accès aisé à tout ce que la vie en montagne à Verbier peut offrir de plus beau. Le premier étage se déploie en un vaste espace de vie, de repas et de cuisine entièrement ouvert, où un parquet en chêne aux trois tons, des baies vitrées du sol au plafond et une double cheminée à parois de verre encadrent de saisissants panoramas montagneux. Des assises en velours, un lustre d'avant-garde et des uvres d'art soigneusement sélectionnées confèrent à la pièce une chaleur cultivée, tandis que la généreuse table à dîner en chêne et un îlot de cuisine offrant huit places assises rendent l'espace aussi naturellement propice à la convivialité qu'il est beau. Une cuisine habilement cloisonnée permet à un chef privé de travailler en toute sérénité, tandis qu'une seconde section invite les hôtes à se retrouver pour des petits-déjeuners prolongés ou des apéritifs en début de soirée.

La chambre principale au dernier étage est un refuge d'une intimité absolue, avec une cheminée à gaz linéaire, un balcon exposé au sud, un dressing et une salle de bains d'exception dotée d'une baignoire en marbre sur mesure, d'une douche hammam et de lavabos doubles. Une deuxième chambre double complète cet étage, tandis que le rez-de-chaussée présente trois chambres doubles et une chambre twin, chacune avec accès direct à la terrasse et d'élégantes salles d'eau privatives, ainsi qu'un vestiaire à skis et chaussures bien équipé et une buanderie dédiée.



Le sous-sol est entièrement consacré aux loisirs et à la restauration. Une salle de sport ultramoderne côtoie une salle de cinéma habillée de canapés blancs enveloppants et couronnée de magnifiques plafonds en bois sculpté, complétée par un bar à vins adjacent d'une égale facture. Le spa est véritablement le joyau de la résidence, abritant une piscine intérieure avec bain à remous intégré, un bain froid, un sauna et un hammam, le tout baigné de lumière naturelle grâce à une généreuse verrière zénithale. Une salle de soin privée pour massages et thérapies à domicile parachève ce remarquable niveau inférieur, garantissant que Chalet Vicuña offre une expérience montagnarde véritablement holistique du plus haut niveau.















PLANS

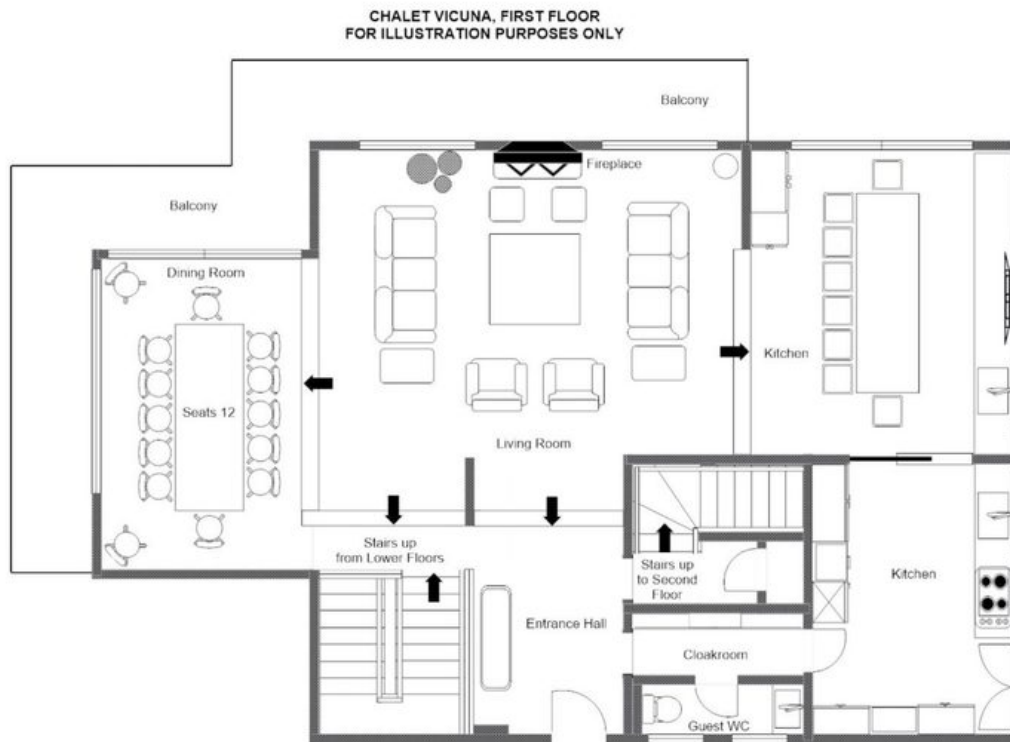
TOP FLOOR

CHALET VICUNA, TOP FLOOR
FOR ILLUSTRATION PURPOSES ONLY

- ♦ 1 Master double bedroom (fireplace, en-suite bathroom, separate hammam shower & WC, dressing room, private south-facing balcony)
- ♦ 1 Double bedroom (en-suite bathroom)

PLANS

FIRST FLOOR



- ♦ Open-plan kitchen, living and dining area
- ♦ South Facing wrap around balcony
- ♦ Guest WC 17

PLANS

GROUND FLOOR

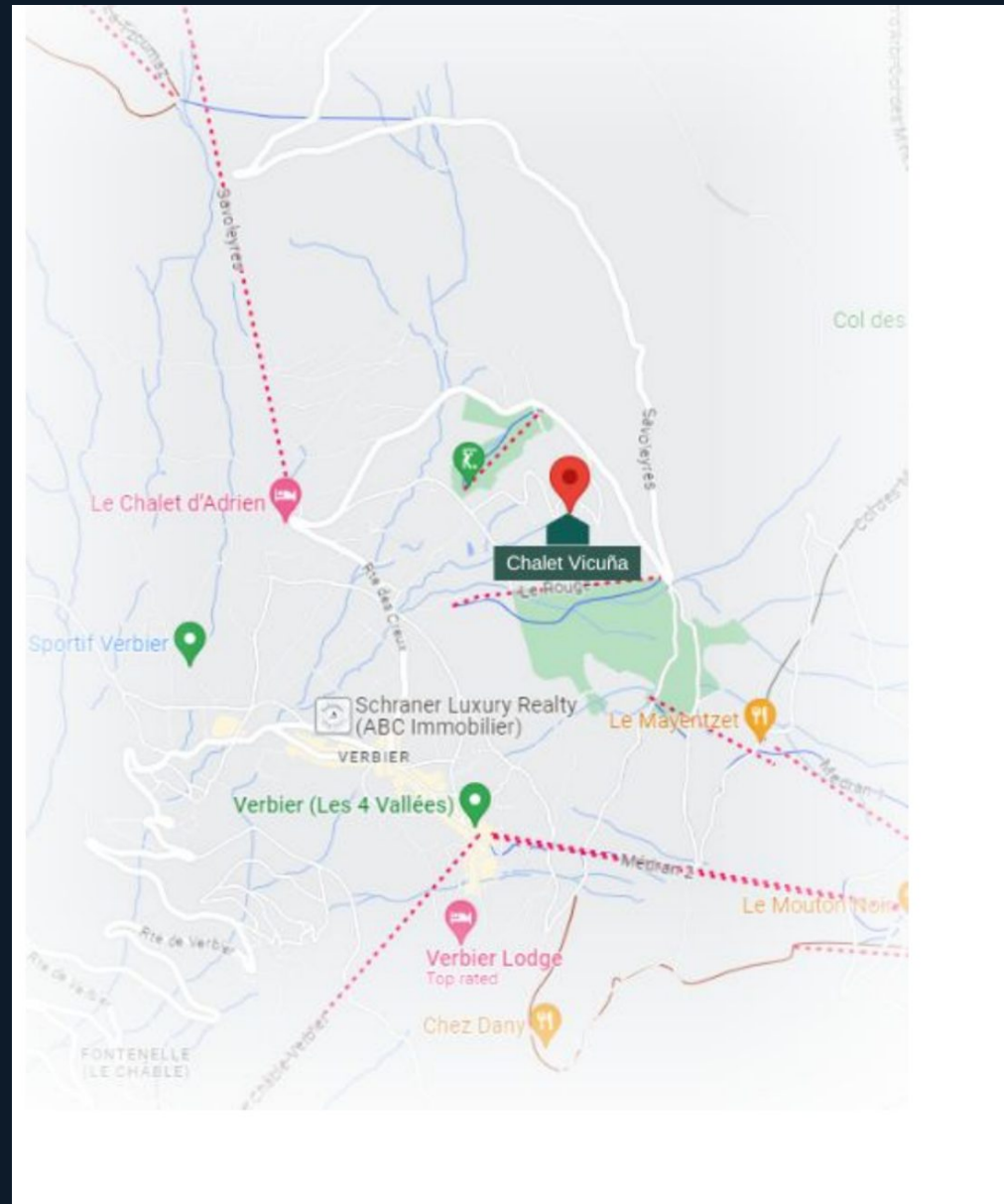


- ♦ 1 Double bedroom (en-suite shower room, terrace access)
- ♦ 1 Double bedroom (en-suite shower room, terrace access)
- ♦ 1 Double bedroom (en-suite shower room, terrace access)
- ♦ 1 Twin bedroom (en-suite shower room)
- ♦ Private ski & boot room
- ♦ Private laundry room
- ♦ Shared Garage

LOCATION

PROXIMITY

- ◆ Place centrale — 5 minute drive
- ◆ Savoleyres lift station — 3 minute drive
- ◆ Le Rouge piste — 5 minute drive
- ◆ Medran lift station — 7 minute drive





CHALET VICUÑA



VERBIER