



LUXURY CHALET RENTALS

ALPINE COLLECTION

CHALET ALBERT-LUC

— ◆ —
V E R B I E R



♦ Verbier, Switzerland

♦ 350 m²

♦ Couchages 10 + 2

♦ 5 chambres

♦ 5 salles de bain

♦ Hammam / Bain de vapeur

♦ Piscine intérieure

♦ Spa

♦ TV

♦ WiFi

♦ Lit bébé / chaise haute disponible

♦ Chalets familiaux





LA RÉSIDENCE

Chalet Albert-Luc

Le Chalet Albert-Luc est un refuge alpin magnifiquement aménagé à Verbier, en Suisse, s'étendant sur quelque 350 mètres carrés et accueillant jusqu'à dix hôtes, auxquels peuvent s'ajouter deux personnes supplémentaires. Niché au sein d'un écrin tranquille et préservé, le chalet se trouve à seulement trois minutes en voiture de la Place Centrale et à quatre minutes de la télécabine de Médran, offrant un sentiment rare d'intimité sans rien sacrifier à la proximité du cœur vibrant de l'une des stations les plus renommées des Alpes. La façade en bois blanchi à la chaux confère à la propriété un caractère authentiquement alpin, s'inscrivant naturellement dans la splendeur de son environnement suisse.

Le niveau principal s'articule autour d'un élégant espace de vie, salle à manger et cuisine en open space, où un îlot de cuisine gris laqué aux finitions soignées surplombe une table pouvant accueillir dix convives. Un canapé en L se déploie chaleureusement autour d'une cheminée à bois, tandis que de généreuses portes-fenêtres inondent l'espace de lumière naturelle et ouvrent sur un balcon panoramique offrant de vastes vues sur les montagnes, avec un escalier descendant vers un grand jardin en contrebas. Une chambre double avec salle de douche privative complète cet étage. Le dernier niveau abrite quatre chambres supplémentaires, dont une suite principale avec salle de bains en suite dotée d'une baignoire et d'une douche, d'un téléviseur et d'un accès à un balcon privé, une deuxième chambre double bénéficiant de prestations équivalentes et d'un balcon, ainsi qu'une suite familiale composée d'une chambre double et d'une chambre avec lits superposés pour quatre personnes, partageant une salle de bains bien équipée avec baignoire et douche.



Le niveau inférieur hisse le Chalet Albert-Luc au rang des propriétés véritablement d'exception, avec un spa privé comprenant un espace dédié à la détente, une piscine intérieure et un hammam. Une salle de ski et de rangement des chaussures au même niveau garantit un retour des pistes exceptionnelles de Verbier aussi aisé que possible. Qu'ils se retrouvent au coin du feu après une longue journée en montagne ou qu'ils se détendent au bord de la piscine intérieure, les hôtes trouveront dans le Chalet Albert-Luc une base raffinée et ressourçante depuis laquelle savourer tout ce que Verbier a à offrir.

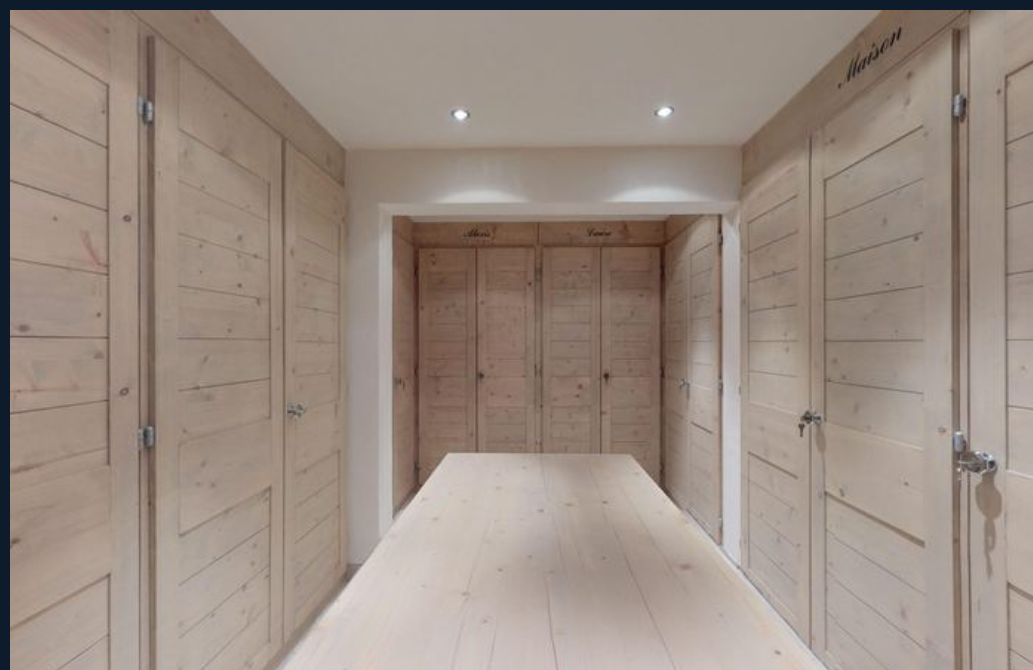
















CHALET ALBERT-LUC



VERBIER