



LUXURY CHALET RENTALS

ALPINE COLLECTION

CHALET GENEPI

MÉRIBEL



♦ Méribel, France

♦ 290 m²

♦ Couchages 14

♦ 7 chambres

♦ 7 salles de bain

♦ Hot tub extérieur

♦ Sauna

♦ Balcons exposés plein sud

♦ Bar

♦ Table de ping-pong

♦ Système audio intégré

♦ WiFi





LA RÉSIDENCE

Chalet Genepi

Le Chalet Genepi occupe une position privilégiée au sein de l'exclusif Domaine de Burgin, dans le secteur Belvédère de Méribel, offrant des vues à couper le souffle exposées au sud sur la vallée de Méribel et un accès aisé à la piste Georges Mauduit. S'étendant sur trois vastes niveaux et environ 290 mètres carrés, ce refuge alpin magnifiquement aménagé accueille jusqu'à quatorze hôtes, en faisant un choix d'exception pour les familles et les groupes privés en quête de confort et de commodité dans les Trois Vallées.

Les sept chambres sont judicieusement réparties à travers le chalet, chacune disposant de ses propres équipements en suite. Quatre chambres généreusement proportionnées au rez-de-chaussée, dont l'une dotée d'une baignoire et d'une douche, tandis que deux s'ouvrent directement sur un grand balcon partagé. Le deuxième étage est couronné d'une chambre principale avec double vasque, salle de douche en suite, espace bureau et accès à son propre balcon, accompagnée de deux autres chambres twin et double avec salles de bains en suite. Un espace spa dédié au rez-de-chaussée, comprenant un jacuzzi extérieur et un sauna, offre le cadre idéal pour se ressourcer en soirée après une journée sur les pistes.



Le premier étage insuffle au chalet toute sa vitalité avec un lumineux espace de vie et salle à manger centré sur une grande cheminée à bois, ses canapés moelleux et ses coins confortables invitant aux après-midis prolongés autour d'un thé ou aux soirées conviviales au coin du feu. Des portes-fenêtres ouvrent l'ensemble de l'espace sur un balcon panoramique, idéal pour le café du matin ou l'observation des étoiles au crépuscule, tandis qu'une grande table à manger en chêne de douze couverts et une seconde cheminée apportent chaleur et élégance à chaque repas. Une cuisine bien équipée, une salle de ski avec sèche-chaussures et un parking privé complètent les installations, garantissant que chaque aspect pratique est traité avec le même raffinement discret qui caractérise le chalet dans son ensemble.











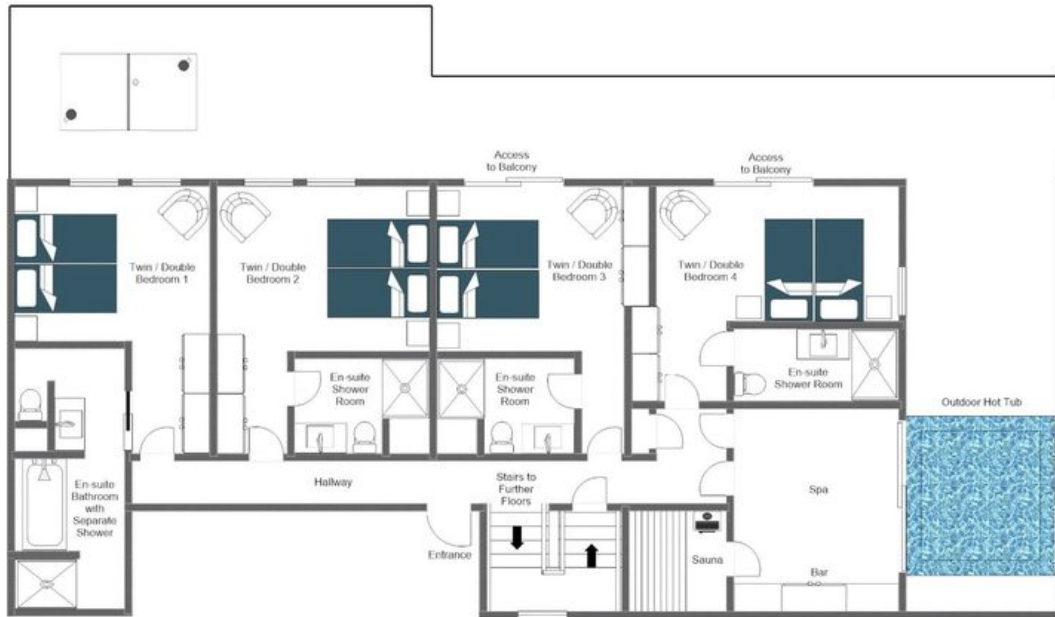




PLANS

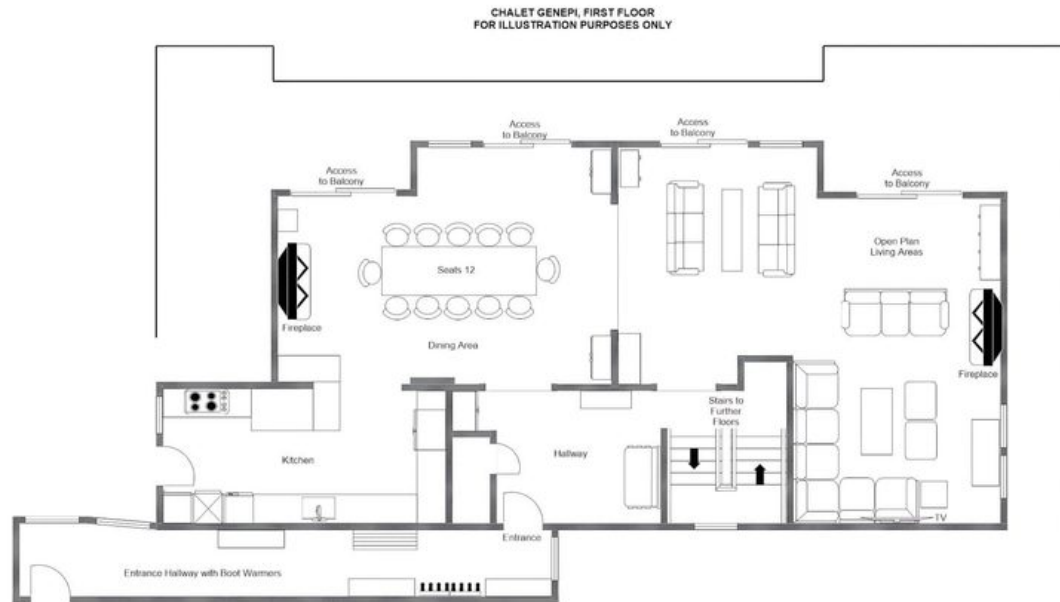
GROUND FLOOR

CHALET GENEPI, GROUND FLOOR
FOR ILLUSTRATION PURPOSES ONLY



PLANS

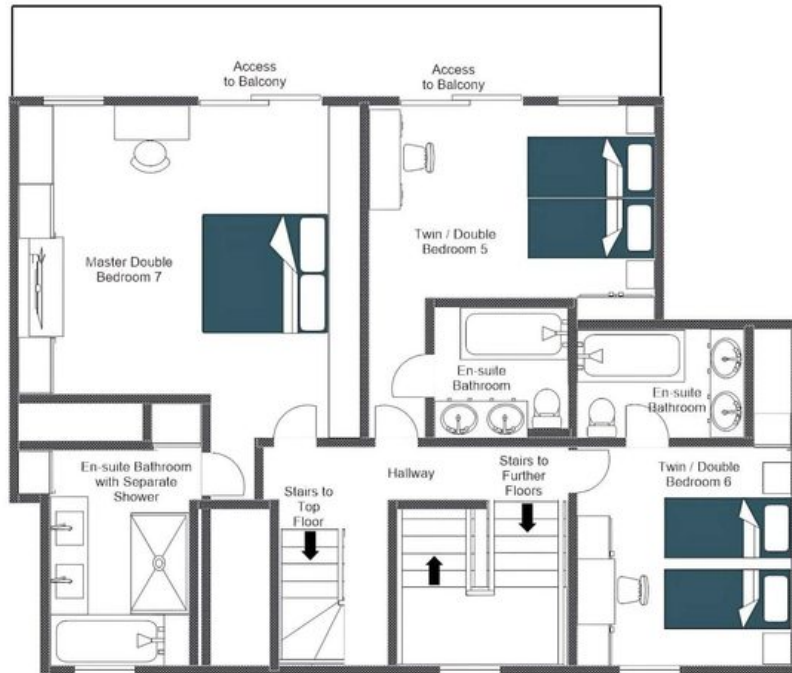
FIRST FLOOR



PLANS

SECOND FLOOR

CHALET GENEPI, SECOND FLOOR
FOR ILLUSTRATION PURPOSES ONLY





CHALET GENEPI



MÉRIBEL