



LUXURY CHALET RENTALS

ALPINE COLLECTION

AROLAY APARTMENT 2

— ◆ —
VAL D'ISÈRE



♦ Val d'Isère, France

♦ 184 m²

♦ Schläft 12

♦ 6 schlafzimmer

♦ 6 badezimmer

♦ Balkon

♦ Naturblick

♦ Südausgerichtete Balkone

♦ WiFi

♦ Familienfreundliche Chalets

♦ Skischuhwärmer

♦ Neu bei Bramble Ski





DIE RESIDENZ

Arolay Apartment 2

Eingebettet in den exklusiven Weiler Le Fornet, zählt dieses wunderschön ausgestattete Apartment mit sechs Schlafzimmern zu den eindrucksvollsten neuen Adressen in Val d'Isère. Als Teil einer brandneuen Anlage liegt es lediglich fünf Gehminuten von der Gondelbahn Le Fornet und eine kurze Fahrt vom Ortszentrum entfernt. Das Apartment erstreckt sich über einhundertvierundachtzig Quadratmeter auf zwei sorgfältig gestalteten Etagen und bietet zwölf Gästen mühelosen Komfort. Im Erdgeschoss befinden sich vier Doppelzimmer, jedes mit eigenem Bad mit Dusche und einem eigens eingerichteten Schreibtischbereich, sowie ein Skiraum mit beheizten Schuhwärmern für einen nahtlosen Übergang zwischen Chalet und Piste.

Die obere Etage offenbart das eigentliche Herzstück des Hauses. Die Mastersuite bietet ein großzügiges Badezimmer mit zwei Waschbecken und separater Dusche, einen dedizierten Schreibtischbereich und Zugang zu einem privaten Balkon. Ein weiteres Doppelzimmer verfügt über ein eigenes Bad mit Dusche und bezaubernden Bergblicken. Die Innenausstattung verbindet warme Holzböden und -wände mit schicken Pelzmöbeln, hellen Weißtönen und durchdachten farbigen Akzenten und schafft so eine Atmosphäre verfeinerten alpinen Charmes, die zugleich intim und anspruchsvoll wirkt.



Der Hauptwohnbereich entfaltet sich in einem offenen Grundriss aus Wohn-, Küchen- und Essbereich, der von einem Holzofen geprägt und von raumhohen Fenstern gerahmt wird, die den Blick über die Berge und den Fluss darunter gleiten lassen. Ein nach Süden ausgerichteter Balkon erweitert den Wohnraum ins Freie und lädt zu langen Nachmittagsstunden in der Alpen Sonne ein. Die Küche, die einen Küchenblock mit hohen Sitzmöglichkeiten, Granitarbeitsflächen und Eichenschränken als Mittelpunkt hat, geht fließend in einen Essbereich über, der bequem zehn Personen Platz bietet gleichermaßen einladend für gesellige Familientreffen wie für intime Bergaufenthalte. Ein Innenparkplatz in der Tiefgarage des Gebäudes rundet dieses außergewöhnliche Angebot ab.





















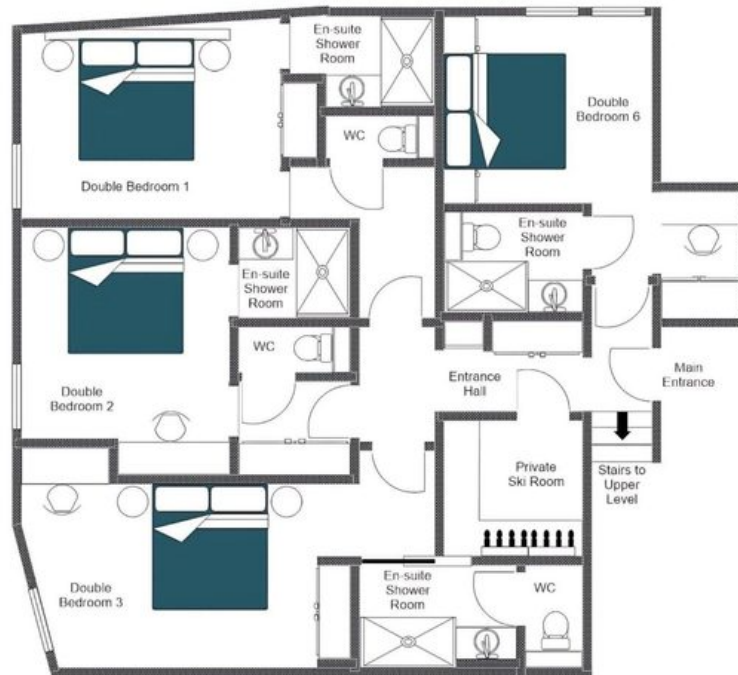
GRUNDRISSPLÄNE



GRUNDRISSPLÄNE

GROUND FLOOR

AROLAY APARTMENT 2, GROUND FLOOR
FOR ILLUSTRATION PURPOSES ONLY





AROLAY APARTMENT 2

— ◆ —
VAL D'ISÈRE