



LUXURY CHALET RENTALS

ALPINE COLLECTION

AROLAY APARTMENT 2

— ◆ —
VAL D'ISÈRE



♦ Val d'Isère, France

♦ 184 m²

♦ Posti letto 12

♦ 6 camere da letto

♦ 6 bagni

♦ Balcone

♦ Vista sulla Natura

♦ Balconi Esposti a Sud

♦ WiFi

♦ Chalet per Famiglie

♦ Scarpiera Riscaldata

♦ Novità su Bramble Ski





LA RESIDENZA

Arolay Apartment 2

Immerso nell'esclusivo borgo di Le Fornet, questo splendido appartamento da sei camere rappresenta uno degli indirizzi più affascinanti di recente apertura a Val d'Isère, parte di un complesso di nuova costruzione a soli cinque minuti a piedi dalla funivia di Le Fornet e a breve distanza in auto dal centro del villaggio. Con i suoi centottantaquattro metri quadrati distribuiti su due piani sapientemente concepiti, l'appartamento accoglie dodici ospiti in un comfort senza sforzo: al piano terra si trovano quattro camere matrimoniali, ciascuna dotata di bagno privato con doccia e scrivania dedicata, oltre a un locale ski room completo di scarponi riscaldati per garantire transizioni fluide tra il chalet e la montagna.

Il piano superiore svela il vero cuore della residenza. La suite principale offre un bagno en-suite di ampie proporzioni con doppio lavabo e doccia separata, una scrivania dedicata e accesso a un balcone privato; un'ulteriore camera matrimoniale gode di un bagno privato con doccia e di incantevoli vedute sulle vette. Gli interni coniugano caldi pavimenti e pareti in legno con eleganti rivestimenti in pelliccia, toni bianchi luminosi e tocchi di colore sapientemente dosati, creando un'atmosfera di raffinato fascino alpino al tempo stesso intimo e sofisticato.



Il principale spazio living si sviluppa in un ambiente open space che unisce soggiorno, cucina e sala da pranzo, animato da un camino a legna e incorniciato da finestre a tutta altezza che guidano lo sguardo verso le montagne e il fiume sottostante. Un balcone esposto a sud prolunga lo spazio abitativo verso l'esterno, orientato alla perfezione per indugiare nel sole alpino nel corso del pomeriggio. La cucina, con isola centrale con sedute alte, piani in granito e ante in rovere, si apre naturalmente su una sala da pranzo con dieci comodi coperti, rendendo l'appartamento la scelta ideale tanto per conviviali riunioni di famiglia quanto per fughe romantiche in montagna. Un posto auto coperto nel garage dell'edificio completa questa proposta di assoluta eccellenza.





















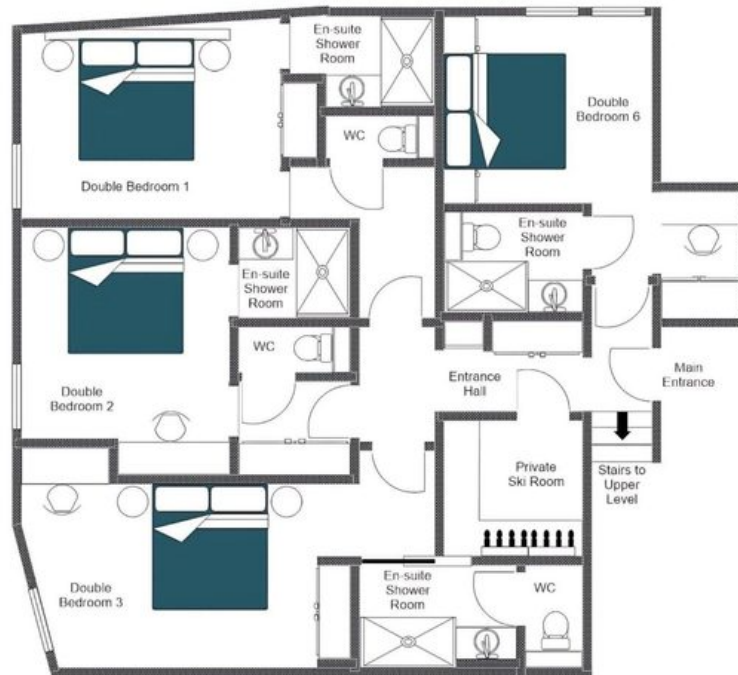
PLANIMETRIE



PLANIMETRIE

GROUND FLOOR

AROLAY APARTMENT 2, GROUND FLOOR
FOR ILLUSTRATION PURPOSES ONLY





AROLAY APARTMENT 2

— ◆ —
VAL D'ISÈRE