



LUXURY CHALET RENTALS

ALPINE COLLECTION

CHALET ASCENSION



COURCHEVEL



♦ Courchevel, France

♦ 411 m²

♦ Schläft 12 + 2

♦ 6 schlafzimmer

♦ 6 badezimmer

♦ Hammam/Dampfbad

♦ Hallenbad

♦ Massageraum

♦ Sauna

♦ Spa

♦ Tischkicker

♦ TV-Zimmer





DIE RESIDENZ

Chalet Ascension

Eingebettet am Fuße der Pisten in der noblen Enklave Courchevel 1650, ist Chalet Ascension ein meisterhaft konzipiertes Refugium, das sich über fünf großzügige Stockwerke und 411 Quadratmeter erstreckt und bis zu zwölf Erwachsene und zwei Kinder in sechs elegant eingerichteten Schlafzimmern beherbergt. Ein privater Aufzug verbindet alle Etagen mit müheloser Leichtigkeit, während direkter Ski-in und Ski-out-Zugang die gefeierten Pisten von Courchevel Moriond buchstäblich vor die Tür legt. Drei überdachte Parkplätze und ein Außenstellplatz vervollständigen das Ankommenserlebnis.

Die oberste Etage offenbart einen atemberaubenden offenen Wohn- und Essbereich, in dem hohe Decken und weitläufige Fenster das Interieur in natürliches Licht tauchen und weite Panoramablicke auf die umliegenden Gipfel rahmen. Ein skulpturaler, hängender Kokon-Kamin verleiht dem Raum zeitgemäße Wärme, während ein großzügiges L-förmiges Sofa und ein Esstisch für zwölf Personen jede Zusammenkunft zugleich intim und mühelos gesellig gestalten. Ein großer Balkon erweitert den Wohnraum ins Freie und bietet einen Bereich für das Essen unter freiem Himmel inmitten der Alpenlandschaft; ein Mezzanin darüber beherbergt eine stille Lesenische und einen diskreten Arbeitsbereich. Jedes der sechs Doppelzimmer ist in einer verfeinerten Palette aus neutralen Weißtönen und warmem Holz gehalten, mit modernen Bädern in Grauton-Fliesen, Holzdetails und eleganten schwarzen Armaturen.



Das Erdgeschoss ist ganz der Erholung und dem Genuss gewidmet: Ein ruhiger Spa-Bereich mit Hallenbad, Sauna, Hammam und einem eigens eingerichteten Massageraum bietet das perfekte Gegenmittel zu einem Tag auf dem Berg. Ein vollständig ausgestatteter Skiraum mit direktem Pistenzugang befindet sich im ersten Stockwerk, während das Untergeschoss ein fensterloses Kinoraum mit einem Etagenbett für zwei Kinder sowie eine praktische Waschküche beherbergt. Ab EUR 38.770 pro Woche kann Chalet Ascension auf Selbstversorgerbasis oder mit vollem Catering-Service genossen werden; Letzteres umfasst die Dienste eines Privatkoches, tägliches Frühstück, Nachmittagstee, Canapés mit Champagner vor dem Abendessen und ein Viergangmenü an sechs Abenden.

















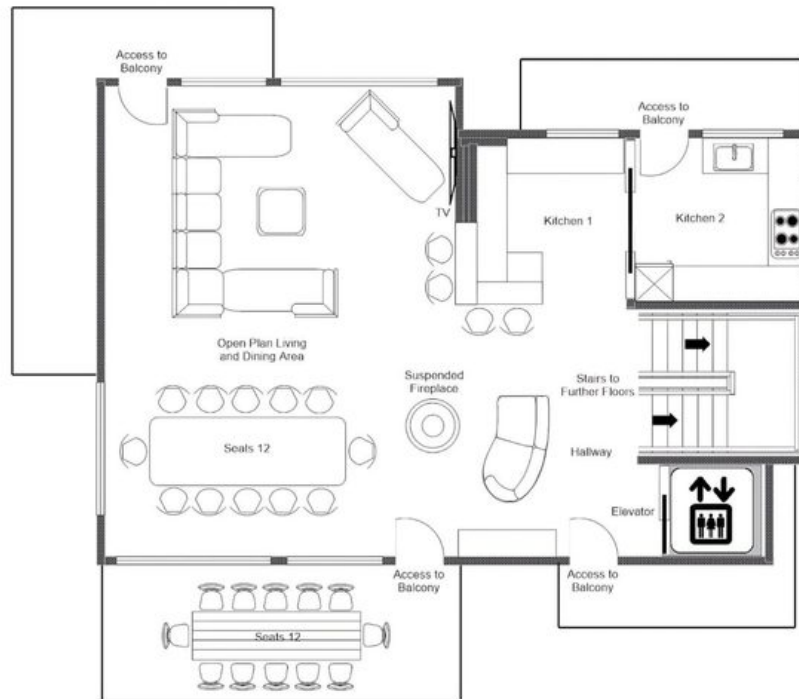




GRUNDRISSPLÄNE

THIRD FLOOR

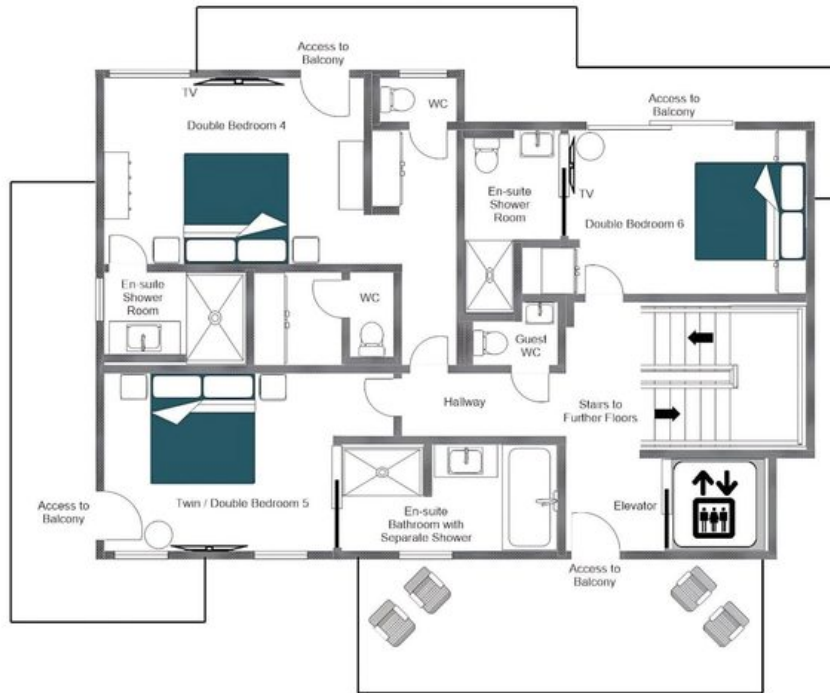
CHALET ASCENSION, TOP FLOOR
FOR ILLUSTRATION PURPOSES ONLY



GRUNDRISSPLÄNE

SECOND FLOOR

CHALET ASCENSION, SECOND FLOOR
FOR ILLUSTRATION PURPOSES ONLY



GRUNDRISSPLÄNE

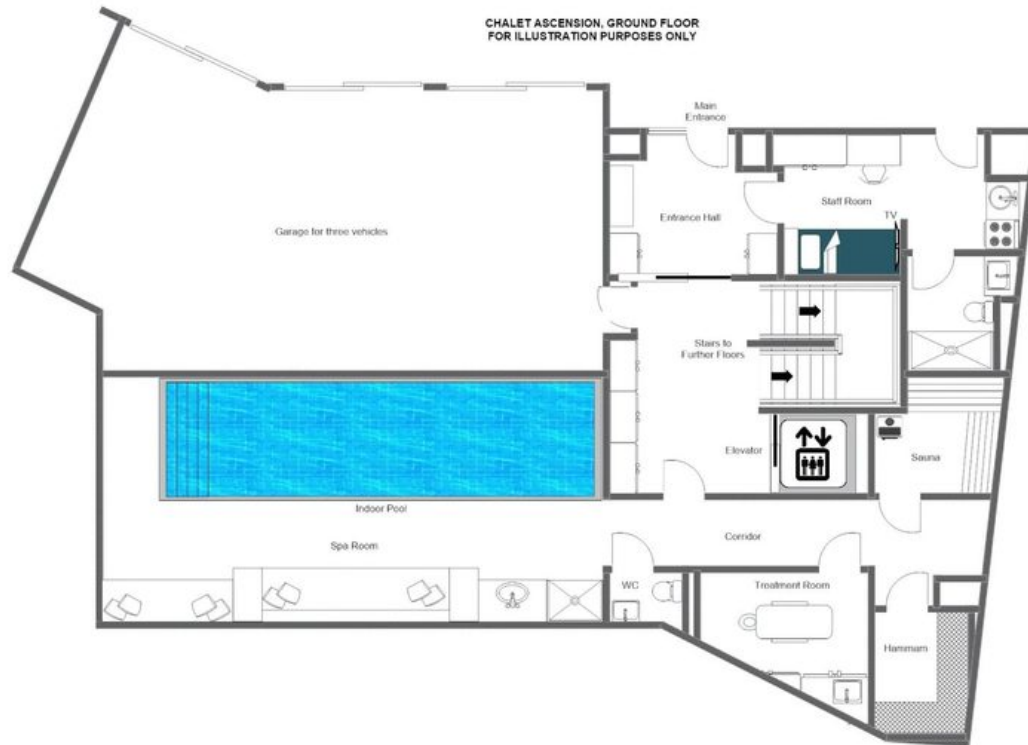
FIRST FLOOR

CHALET ASCENSION, FIRST FLOOR
FOR ILLUSTRATION PURPOSES ONLY



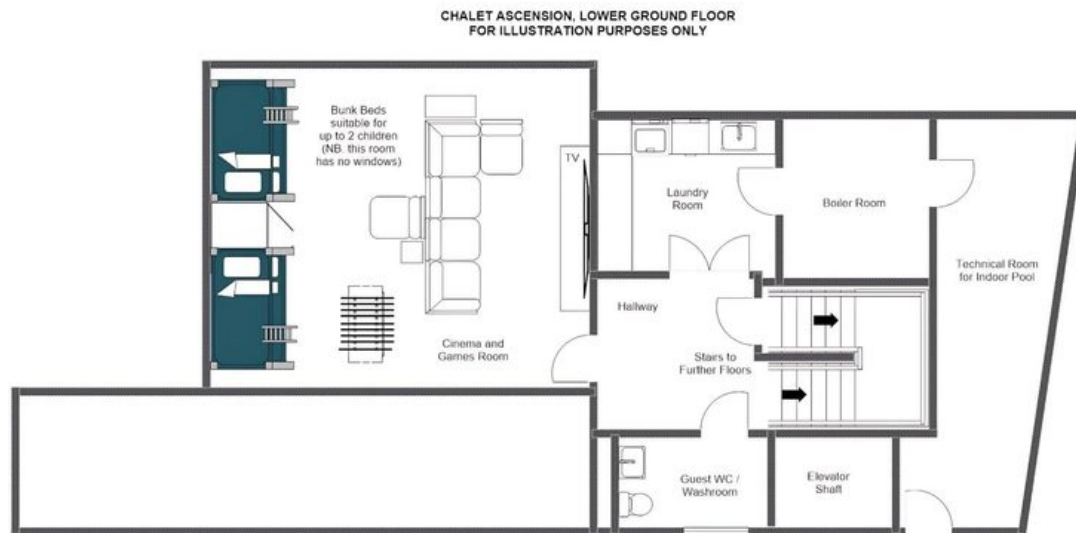
GRUNDRISSPLÄNE

GROUND FLOOR



GRUNDRISSPLÄNE

LOWER GROUND FLOOR





CHALET ASCENSION

— ◆ —
COURCHEVEL