



LUXURY CHALET RENTALS

ALPINE COLLECTION

CHALET PETHEO

— ◆ —  
V E R B I E R



♦ Verbier, Switzerland

♦ 271 m<sup>2</sup>

♦ Schläft 8 + 4

♦ 5 schlafzimmer

♦ 4 badezimmer

♦ Hammam/Dampfbad

♦ Außen-hot tub

♦ Terrasse

♦ TV-Zimmer

♦ TV

♦ WiFi

♦ Familienfreundliche Chalets





## DIE RESIDENZ

## Chalet Petheo

Eingebettet auf der Savoleyres-Seite von Verbier ist Chalet Petheo ein wunderschön ausgestatteter Fünf-Schlafzimmer-Bergrückzugsort, der sich über 271 Quadratmeter erstreckt und bis zu acht Gästen mit vier zusätzlichen Schlafplätzen Platz bietet. Mit einer kurzen Fahrt sowohl zur Savoleyres-Gondel als auch zum Carrefour entfernt, bietet das Chalet atemberaubende Panoramen über das Skigebiet Verbier und das darunter liegende Tal. Warme Holzvertäfelungen verleihen den Innenräumen einen authentisch alpinen Charakter, während raumhohe Terrassentüren jeden Hauptbereich mit natürlichem Licht durchfluten und den Blick auf die herrlichen umliegenden Gipfel lenken.

Das Herzstück des Chalets ist eine großzügige, offen gestaltete Wohnebene, deren durchdachte Raumaufteilung nahtlos zwischen einer professionell ausgestatteten Küche komplett mit einer geräumigen Kochinsel, hochwertigen Geräten und einem Weinkühlschrank, einem Essbereich mit einem großen Holztisch für zwölf Personen und einem Wohnzimmer fließt, in dem tief gepolsterte Sofas um einen Holzkaminofen gruppiert sind. Eine umlaufende Terrasse erstreckt sich über die gesamte Länge dieser Etage und bietet einen außergewöhnlichen Rahmen, um die morgendliche Alpensonne zu genießen oder die Berge in der Abenddämmerung zu erleben. Ein beschauliches Arbeitszimmer mit direktem Terrassenzugang bietet eine ruhige Zuflucht für Momente der Besinnung. Das Hauptschlafzimmer krönt die obere Etage mit eigenem Blick ins Tal, einer Regendusche und zwei Waschbecken, während die untere Schlafetage vier weitere Schlafzimmer beherbergt, jedes mit Terrassentüren ins Freie, von denen drei über eigene Badezimmer verfügen.



Die Freizeitangebote von Chalet Petheo sind ebenso durchdacht gestaltet. Ein Dampfbad mit separater Regendusche öffnet sich direkt zu einem Außenwhirlpool, der von altem Baumbestand diskret abgeschirmt wird und vollständige Privatsphäre gewährleistet ein idealer Rückzugsort, um müde Muskeln unter freiem Berghimmel zu regenerieren. Zwei private Parkplätze stehen zur Verfügung, wobei das Chalet über eine kurze Treppenanlage vom Haupteingang aus erschlossen wird.



















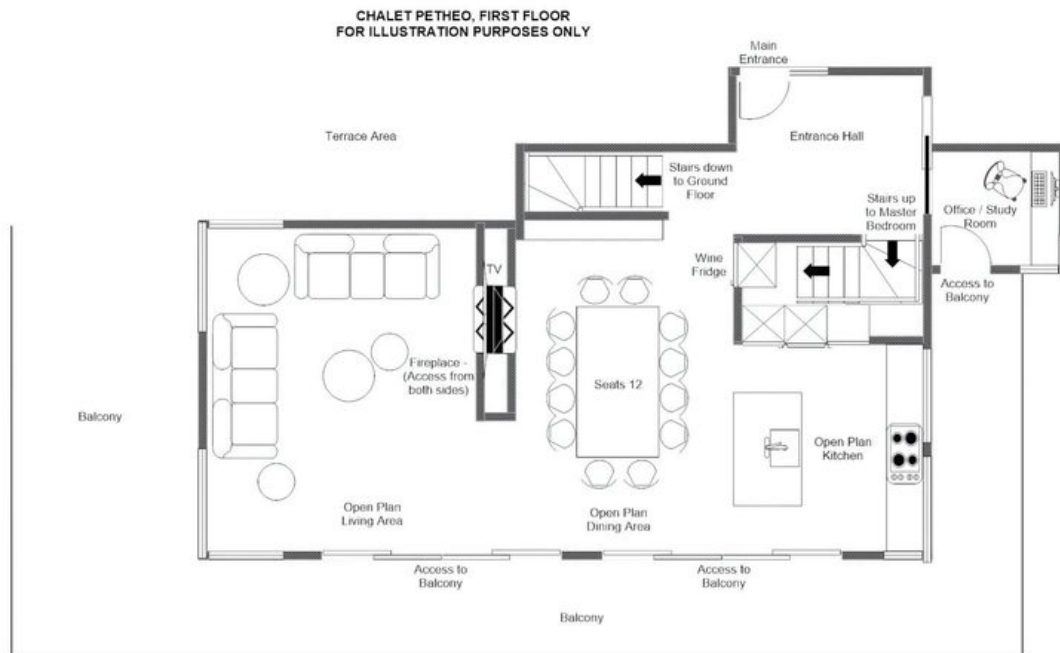
# GRUNDRISSPLÄNE

## GROUND FLOOR



GRUNDRISSPLÄNE

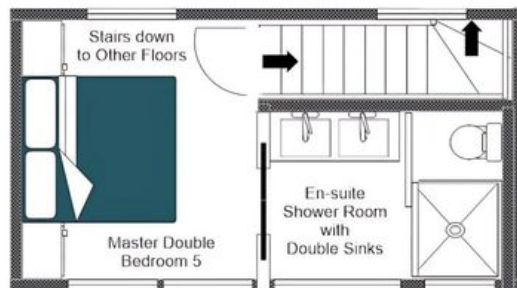
FIRST FLOOR



# GRUNDRISSPLÄNE

## TOP FLOOR

CHALET PETHEO, TOP FLOOR  
FOR ILLUSTRATION PURPOSES ONLY





CHALET PETHEO



VERBIER