



LUXURY CHALET RENTALS

ALPINE COLLECTION

CHALET PETHEO

— ◆ —
V E R B I E R



◆ Verbier, Switzerland

◆ 271 m²

◆ Couchages 8 + 4

◆ 5 chambres

◆ 4 salles de bain

◆ Hammam / Bain de vapeur

◆ Hot tub extérieur

◆ Terrasse

◆ Salle TV

◆ TV

◆ WiFi

◆ Chalets familiaux





LA RÉSIDENCE

Chalet Petheo

Niché sur le versant de Savoleyres à Verbier, Chalet Petheo est un refuge de montagne cinq chambres magnifiquement aménagé, s'étendant sur 271 mètres carrés et accueillant jusqu'à huit hôtes, avec quatre couchages supplémentaires. Situé à quelques minutes en voiture de la télécabine de Savoleyres et du Carrefour, le chalet offre des panoramas à couper le souffle sur le domaine skiable de Verbier et la vallée en contrebas. Les boiseries chaleureuses qui habillent l'ensemble de l'intérieur confèrent aux espaces un caractère authentiquement alpin, tandis que les portes-fenêtres du sol au plafond inondent chaque pièce principale de lumière naturelle et attirent le regard vers les sommets environnants.

Le cœur du chalet est un vaste espace de vie en open plan, où une disposition savamment pensée articule une cuisine digne des plus grands chefs dotée d'un généreux îlot central, d'équipements haut de gamme et d'une cave à vin une salle à manger centrée autour d'une grande table en bois pouvant accueillir douze convives, et un salon où de profonds canapés moelleux s'assemblent autour d'une cheminée à bois. Une terrasse enveloppante court sur toute la longueur de cet étage, offrant un cadre exceptionnel pour savourer le soleil alpin du matin ou contempler les montagnes au crépuscule. Un bureau serein avec accès direct à la terrasse constitue un refuge de calme propice à la méditation solitaire. La chambre principale couronne le niveau supérieur, avec ses propres vues sur la vallée, une douche à effet pluie et un double lavabo, tandis que l'étage des chambres inférieur abrite quatre autres chambres, chacune dotée de portes-fenêtres ouvrant sur l'extérieur, dont trois bénéficient de salles de bains privées.



Les équipements de bien-être de Chalet Petheo sont tout aussi soignés. Un hammam avec douche à effet pluie distincte s'ouvre directement sur un jacuzzi extérieur, habilement protégé par de grands arbres afin de garantir une intimité totale un havre idéal pour restaurer les muscles las sous le ciel ouvert de la montagne. Deux places de stationnement privatives desservent le chalet, accessible depuis l'entrée principale par une courte volée de marches.



















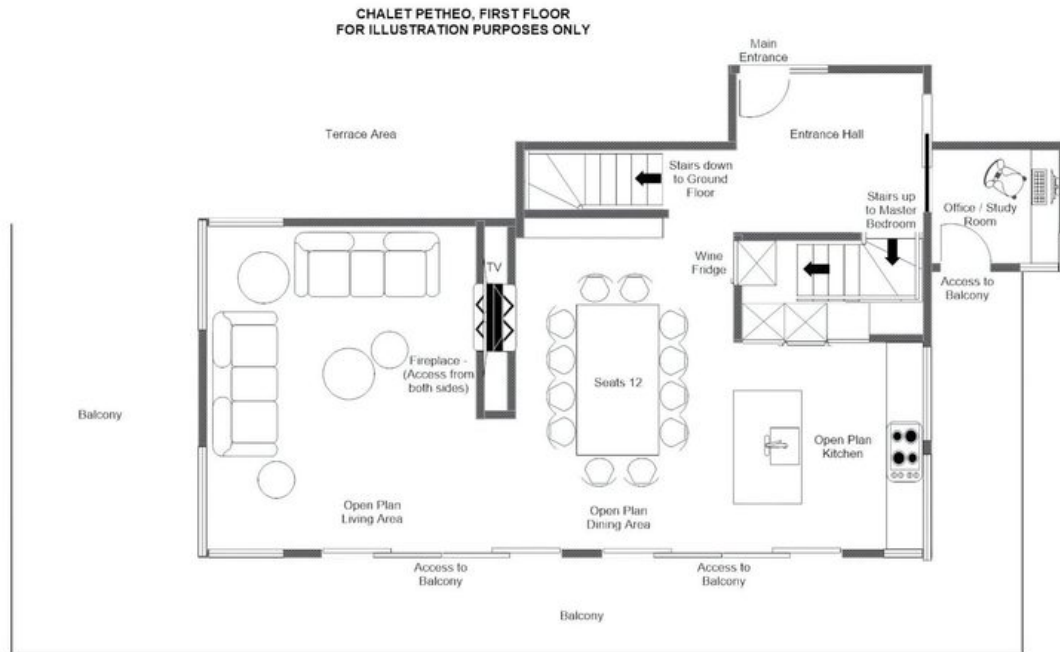
PLANS

GROUND FLOOR



PLANS

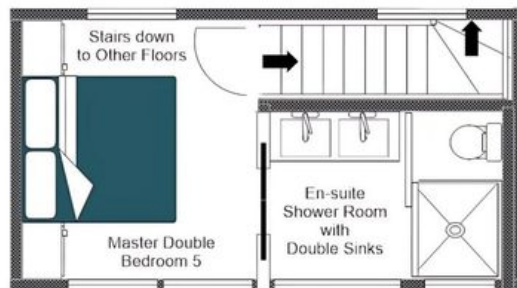
FIRST FLOOR



PLANS

TOP FLOOR

CHALET PETHEO, TOP FLOOR
FOR ILLUSTRATION PURPOSES ONLY





CHALET PETHEO



VERBIER