



LUXURY CHALET RENTALS

ALPINE COLLECTION

CHALET PETHEO

— ◆ —
V E R B I E R



◆ Verbier, Switzerland

◆ 271 m²

◆ Posti letto 8 + 4

◆ 5 camere da letto

◆ 4 bagni

◆ Hammam / Bagno di Vapore

◆ Hot Tub Esterno

◆ Terrazza

◆ Sala TV

◆ TV

◆ WiFi

◆ Chalet per Famiglie





LA RESIDENZA

Chalet Petheo

Adagiato sul versante Savoleyres di Verbier, Chalet Petheo è un raffinato rifugio di montagna a cinque camere da letto che si estende su 271 metri quadrati, capace di accogliere fino a otto ospiti con quattro posti letto aggiuntivi. Situato a breve distanza in auto sia dalla telecabina di Savoleyres che da Carrefour, lo chalet gode di panorami mozzafiato sul comprensorio sciistico di Verbier e sulla valle sottostante. Le boiserie in legno caldo che rivestono gli interni conferiscono all'ambiente un carattere autenticamente alpino, mentre le porte finestre a tutta altezza inondano ogni spazio principale di luce naturale, guidando lo sguardo verso le magnifiche vette circostanti.

Il cuore dello chalet è un ampio piano living open-plan, dove una disposizione sapientemente studiata scorre tra una cucina da chef, completa di un'isola spaziosa, elettrodomestici di alta gamma e una cantinetta vini, una zona pranzo incentrata su un grande tavolo in legno che accoglie dodici commensali, e un salotto dove profondi e soffici divani si raccolgono attorno a un camino a legna. Una terrazza panoramica avvolge l'intero perimetro di questo piano, offrendo uno scenario d'eccezione in cui assaporare il sole alpino del mattino o contemplare le montagne al crepuscolo. Un sereno studio con accesso diretto alla terrazza offre un rifugio di quiete per momenti di meditata solitudine. La camera da letto principale corona il livello superiore, con vista sulla valle, una doccia a pioggia e doppio lavabo, mentre il piano inferiore ospita quattro ulteriori camere da letto, ciascuna con porte finestre che si aprono verso l'esterno, tre delle quali beneficiano di bagno privato en suite.



Le dotazioni ricreative di Chalet Petheo sono ugualmente curate nei minimi dettagli. Un bagno turco con doccia a pioggia separata si apre direttamente su una vasca idromassaggio esterna, sapientemente riparata da alberi maturi per garantire la massima privacy: un rifugio ideale in cui rigenerare i muscoli affaticati sotto un cielo di montagna aperto. Due posti auto privati sono a disposizione degli ospiti dello chalet, raggiungibile attraverso una breve rampa di gradini dall'ingresso principale.



















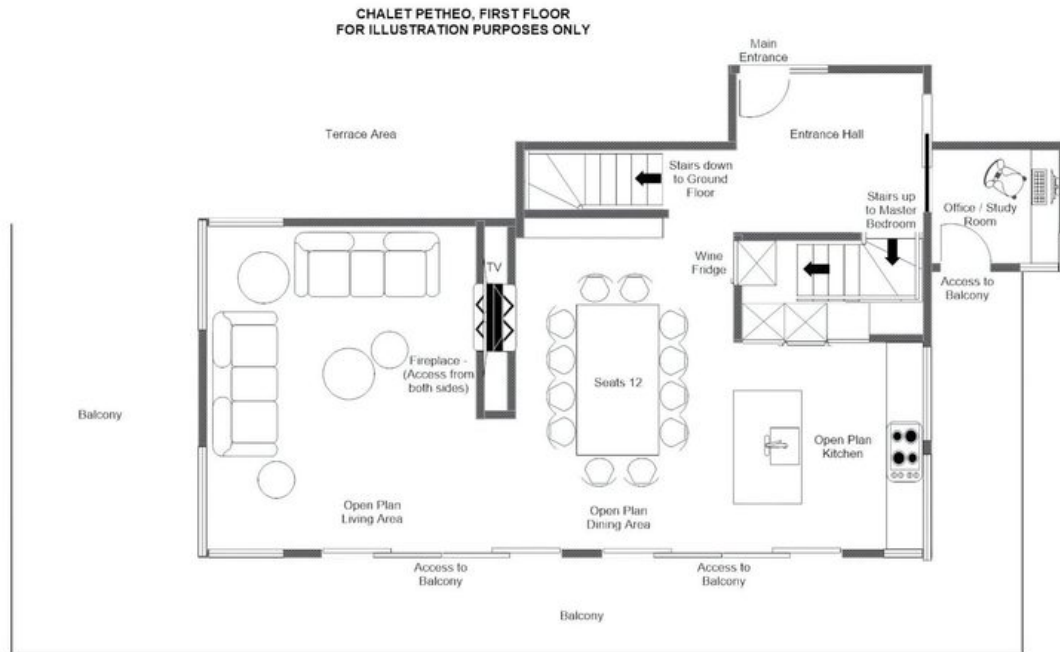
PLANIMETRIE

GROUND FLOOR



PLANIMETRIE

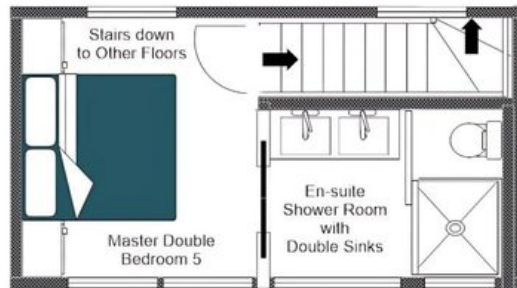
FIRST FLOOR



PLANIMETRIE

TOP FLOOR

CHALET PETHEO, TOP FLOOR
FOR ILLUSTRATION PURPOSES ONLY





CHALET PETHEO



VERBIER