



LUXURY CHALET RENTALS

ALPINE COLLECTION

CHALET L'ORCHIDÉE

MÉRIBEL



♦ Méribel, France

♦ 300 m²

♦ Schläft 8 + 4

♦ 5 schlafzimmer

♦ 5 badezimmer

♦ Balkon

♦ Außen-hot tub

♦ Terrasse

♦ Tischkicker

♦ Spielzimmer

♦ TV-Zimmer

♦ Smart-TV





DIE RESIDENZ

Chalet L'Orchidée

Im beschaulichen Weiler Raffort von Méribel gelegen, ist Chalet L'Orchidée eine neu erbaute, freistehende Residenz von erlesenem alpinen Charakter, nur fünf Gehminuten von der Olympia-Gondel entfernt. Das Chalet erstreckt sich über rund 300 Quadratmeter auf vier Etagen und bietet bis zu zwölf Gästen in fünf Schlafzimmern Platz, wobei zeitgemäßes, elegantes Design mit der Wärme traditionellen alpinen Handwerks harmonisch vereint wird. Holzverkleidung, eine großzügige Kücheninsel aus Marmor und raumhohe Fenster schaffen ein Interieur, das gleichermaßen imposant und einladend wirkt, während die Abwesenheit jeglicher Nachbarschaft zur Vorderseite vollständige Abgeschlossenheit in der Berglandschaft gewährleistet.

Im Mittelpunkt des Chalets bildet der offene Küchen-, Ess- und Wohnbereich einen lichtdurchfluteten gesellschaftlichen Raum, in dem natürliches Licht den Esstisch für acht Personen übergießt und den Blick auf die alpinen Umgebung rahmt. Ein großzügiger Balkon erstreckt sich über die gesamte Breite dieser Etage und bietet einen Esstisch im Freien sowie an seiner einladendsten Ecke einen privaten Whirlpool, der ideal für Sternennächte bei fallendem Schnee und aufsteigendem Dampf positioniert ist. Nach dem Abendessen lädt ein Holzkaminofen zu stillen Gesprächen im Wohnbereich ein, während ein angrenzender Fernsehraum jüngeren Gästen einen gemütlichen Rückzugsort bietet. Im Erdgeschoss sorgen ein eigener Skiraum mit Schuhwärmern, ein privater Waschraum und ein Spielzimmer mit Tischfußball dafür, dass jede praktische Anforderung mit gleicher Sorgfalt erfüllt wird.



Die Schlafunterkünfte umfassen fünf Schlafzimmer, die auf den unteren und oberen Etagen verteilt sind: ein Kinderetagenbettzimmer für vier Personen mit eigenem Bad sowie vier weitere Einzel- und Doppelzimmer, von denen drei über private Balkone oder Bergblick verfügen, jeweils mit eigenem Duschbad. Wenn die Schneeverhältnisse es erlauben, ermöglicht eine Abfahrtsverbindung vom blauen Raffort-Hang den direkten Einstieg zum Chalet, während das Dorf Méribel selbst nur fünf Fahrminuten entfernt liegt. Chalet L'Orchidée ist auf Selbstverpflegungsbasis buchbar, unterstützt durch einen persönlichen Concierge, tägliche Hauswirtschaft und ein umfassendes Angebot an individuellen Vor-Ort-Services.















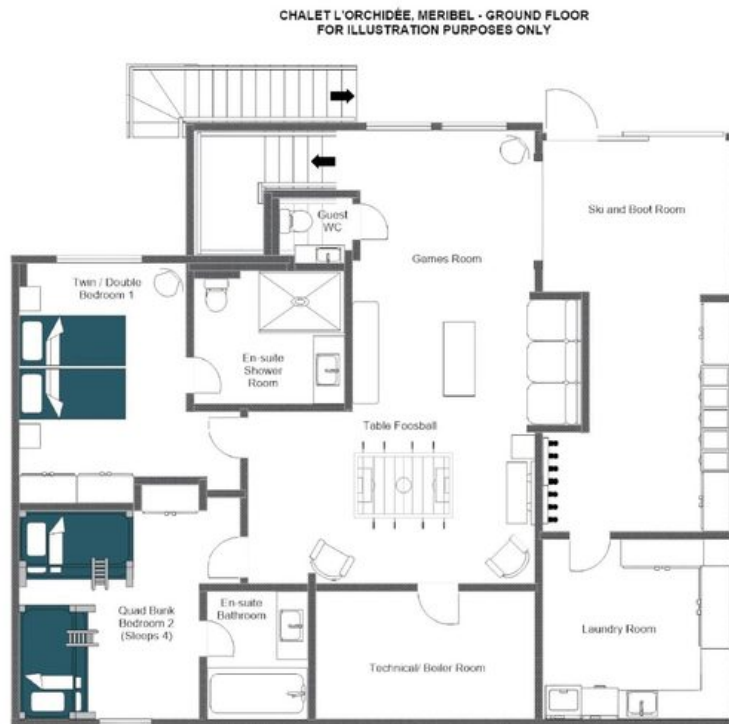






GRUNDRISSPLÄNE

GROUND FLOOR



GRUNDRISSPLÄNE

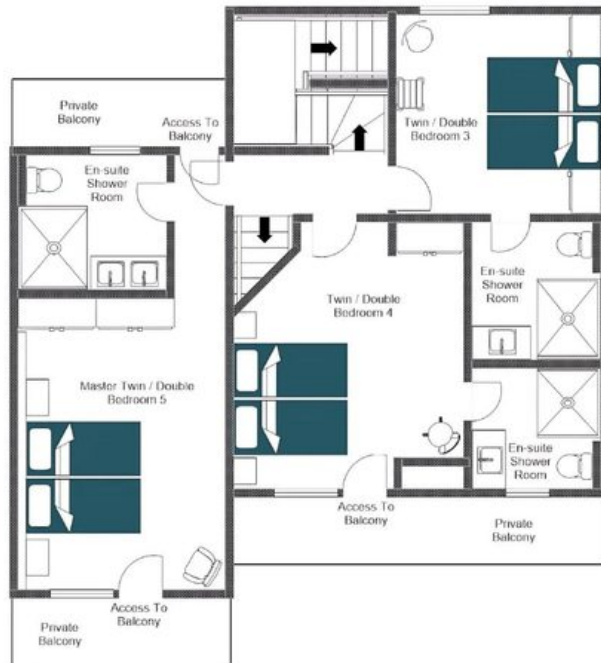
FIRST FLOOR



GRUNDRISSPLÄNE

SECOND FLOOR

CHALET L'ORCHIDÉE, MERIBEL - SECOND FLOOR
FOR ILLUSTRATION PURPOSES ONLY



GRUNDRISSPÄNE

THIRD FLOOR

CHALET L'ORCHIDÉE, MERIBEL - THIRD FLOOR
FOR ILLUSTRATION PURPOSES ONLY





CHALET L'ORCHIDÉE

MÉRIBEL