



LUXURY CHALET RENTALS

ALPINE COLLECTION

CHALET LASHCA

VAL D'ISÈRE



♦ Val d'Isère, France

♦ 600 m²

♦ Schläft 8 + 4

♦ 5 schlafzimmer

♦ 4 badezimmer

♦ Hammam/Dampfbad

♦ Hallenbad

♦ Ruhebereich

♦ Sauna

♦ Terrasse

♦ Billard-/Snookertisch

♦ TV-/Spielzimmer





DIE RESIDENZ

Chalet Lashca

Chalet Lashca nimmt eine privilegierte Lage im ruhigen Weiler Le Fornet ein, nur drei Gehminuten von der Gondelbahn und fünf Fahrminuten vom Zentrum von Val d'Isère entfernt. Dieses wunderschön ausgestattete Fünf-Schlafzimmer-Chalet erstreckt sich über drei großzügige Etagen und rund 600 Quadratmeter und bietet mühelosen Zugang zu einigen der besten Freeride-Gebiete des Resorts, während es gleichzeitig ein ruhiger und entspannter Rückzugsort weit abseits des Trubels des Stadtzentrums bleibt. Authentisch mit warmem Holz verkleidet, beherbergt das Chalet bis zu acht Gäste plus vier und empfängt Familien wie anspruchsvolle Gruppen gleichermaßen herzlich.

Die Ausstattung von Chalet Lashca ist wahrhaft außergewöhnlich. Eine eigene Spa- und Poolebene beherbergt einen großen Innenpool, der von Fenstern gerahmt wird, die weite Bergpanoramen einfangen, ergänzt durch Liegestühle, eine Sauna und ein Hammam. Ein Spielzimmer mit Projektor und Billardtisch sowie ein beheizter Schuhraum auf derselben Etage stellen sicher, dass jede praktische Anforderung mit stiller Eleganz erfüllt wird. Die Hauptschlafetage präsentiert eine außerordentlich großzügige Master-Suite mit freistehender Badewanne, begehbare Dusche, Ankleidezimmer und einem privaten Balkon mit atemberaubendem Ausblick, flankiert von drei individuell gestalteten Doppelzimmern mit eigenem Bad und gemeinsamem Balkonzugang mit Blick auf das Skigebiet Fornet sowie einem charmanten Etagenbettzimmer, ideal für jüngere Gäste.



Die oberste Etage offenbart einen prächtigen offenen Wohn- und Essbereich, dessen raumhohe Fenster das Innere mit Licht durchfluten und atemberaubende Alpenpanoramen rahmen. Ein Esstisch für acht Personen steht neben einer voll ausgestatteten Küche, während tief gepolsterte Sofas rund um einen offenen Kamin zu langen, geselligen Abenden nach einem Tag am Berg einladen. Ein separater Fernsehraum bietet Kindern einen eigenen Rückzugsort, und ein großzügiger, sonnendurchfluteter Balkon vervollständigt diese Etage er bietet den perfekten Aussichtspunkt, um die herrliche Bergluft in vollen Zügen zu genießen. Chalet Lashca ist in verschiedenen Servicekategorien buchbar, von der Selbstverpflegung bis zur Vollpension, um ein maßgeschneidertes und nahtlos luxuriöses Alpenerlebnis zu gewährleisten.











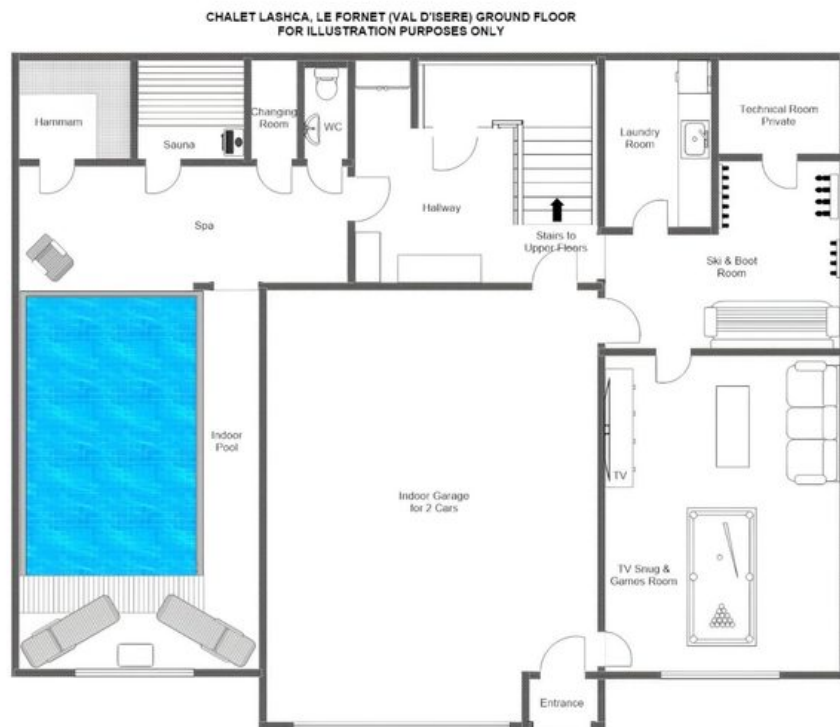






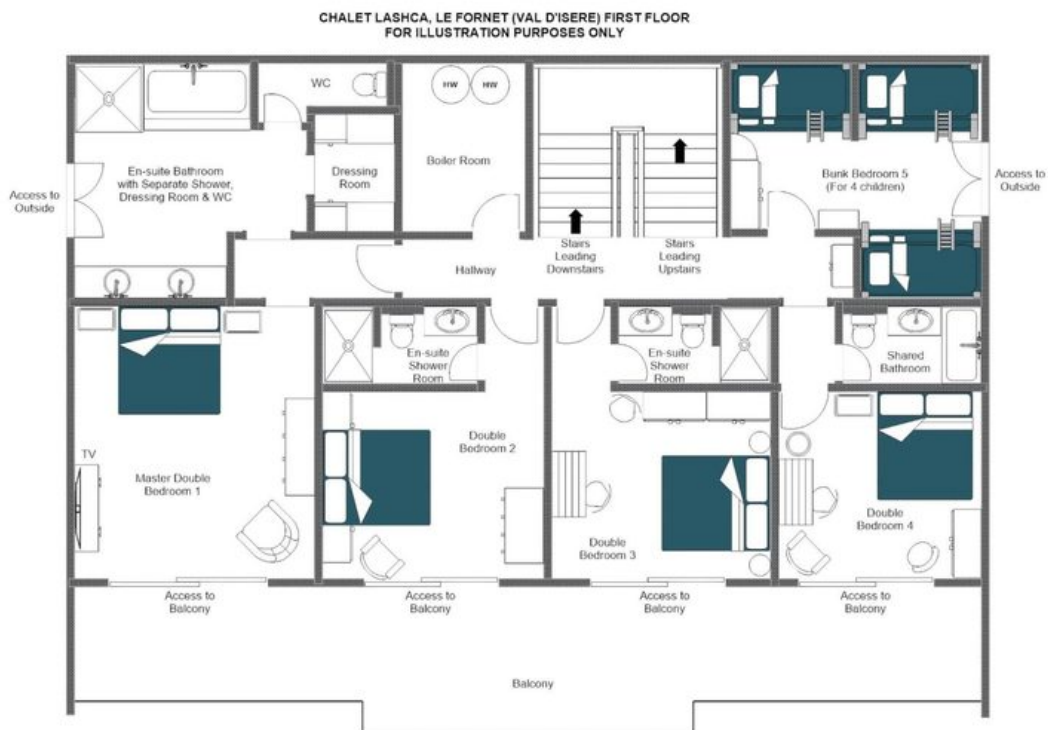
GRUNDRISSPLÄNE

GROUND FLOOR



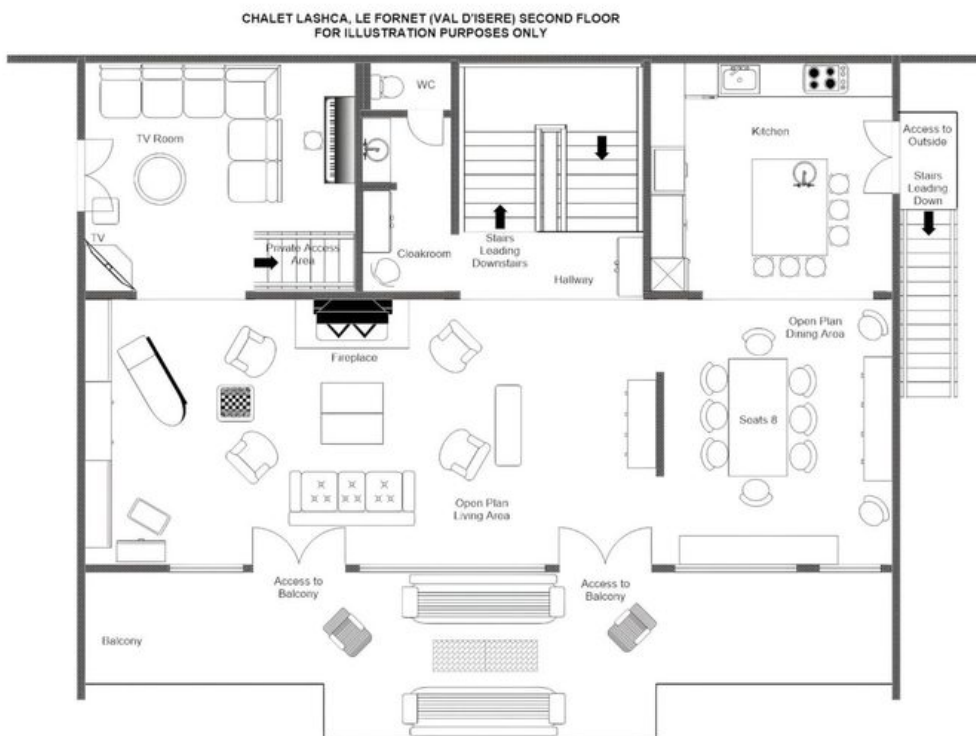
GRUNDRISSPLÄNE

FIRST FLOOR



GRUNDRISSPLÄNE

SECOND FLOOR





CHALET LASHCA

VAL D'ISÈRE