



LUXURY CHALET RENTALS

ALPINE COLLECTION

CHALET LASHCA

VAL D'ISÈRE



♦ Val d'Isère, France

♦ 600 m²

♦ Couchages 8 + 4

♦ 5 chambres

♦ 4 salles de bain

♦ Hammam / Bain de vapeur

♦ Piscine intérieure

♦ Espace détente

♦ Sauna

♦ Terrasse

♦ Table de billard

♦ Salle TV / Salle de jeux





LA RÉSIDENCE

Chalet Lashca

Chalet Lashca occupe une position privilégiée dans le tranquille hameau du Fornet, à seulement trois minutes à pied de la station de télécabine et à cinq minutes en voiture du centre de Val d'Isère. Ce chalet cinq chambres magnifiquement aménagé, s'étendant sur trois généreux niveaux et environ 600 mètres carrés, offre un accès aisé à certains des plus beaux domaines de ski hors-piste de la station, tout en demeurant un refuge calme et serein, bien à l'écart de l'animation du centre-ville. Habillé d'un chaleureux bardage en bois sur l'ensemble de sa surface, le chalet accueille jusqu'à huit hôtes plus quatre, convenant aussi bien aux familles qu'aux groupes de connaisseurs.

Les équipements de Chalet Lashca sont véritablement exceptionnels. Un niveau spa et piscine dédié abrite une grande piscine intérieure encadrée de baies vitrées dévoilant de vastes panoramas montagneux, complétée par des chaises longues, un sauna et un hammam. Une salle de jeux avec projecteur et table de billard, ainsi qu'un local à ski chauffé au même niveau, font en sorte que chaque confort pratique est satisfait avec une élégance discrète. Le niveau principal des chambres présente une suite principale d'une générosité sans égale, avec baignoire îlot, douche à l'italienne, dressing et balcon privé offrant des vues splendides, aux côtés de trois chambres doubles aux thèmes individuels, chacune avec salle de bains privative et accès à un balcon partagé donnant sur le domaine skiable du Fornet, ainsi qu'un charmant dortoir idéal pour les plus jeunes.



Le niveau supérieur révèle un magnifique espace de vie et de repas en open plan, dont les fenêtres du sol au plafond inondent l'intérieur de lumière et encadrent des vues alpines à couper le souffle. Une table à manger pour huit couverts jouxte une cuisine entièrement équipée, tandis que de généreux canapés disposés autour d'une cheminée ouverte invitent à de longues soirées conviviales après une journée sur le domaine. Un coin télévision indépendant offre un havre privé aux enfants, et un vaste balcon ensoleillé complète ce niveau, proposant le point de vue idéal pour savourer la glorieuse lumière de la montagne. Chalet Lashca est disponible selon différentes formules de service, du self-catering au tout inclus, garantissant une expérience alpine sur mesure et d'un luxe sans faille.











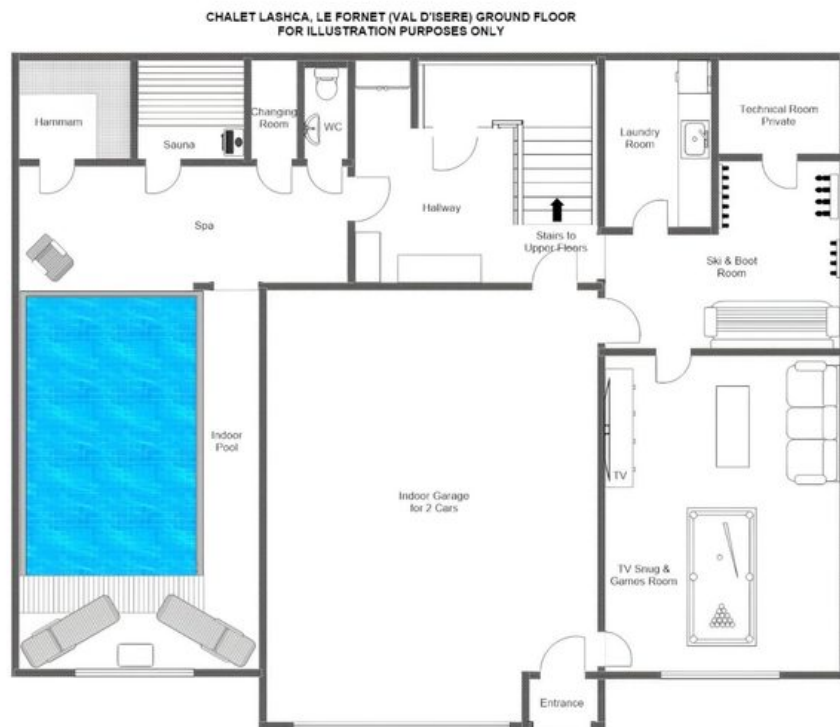






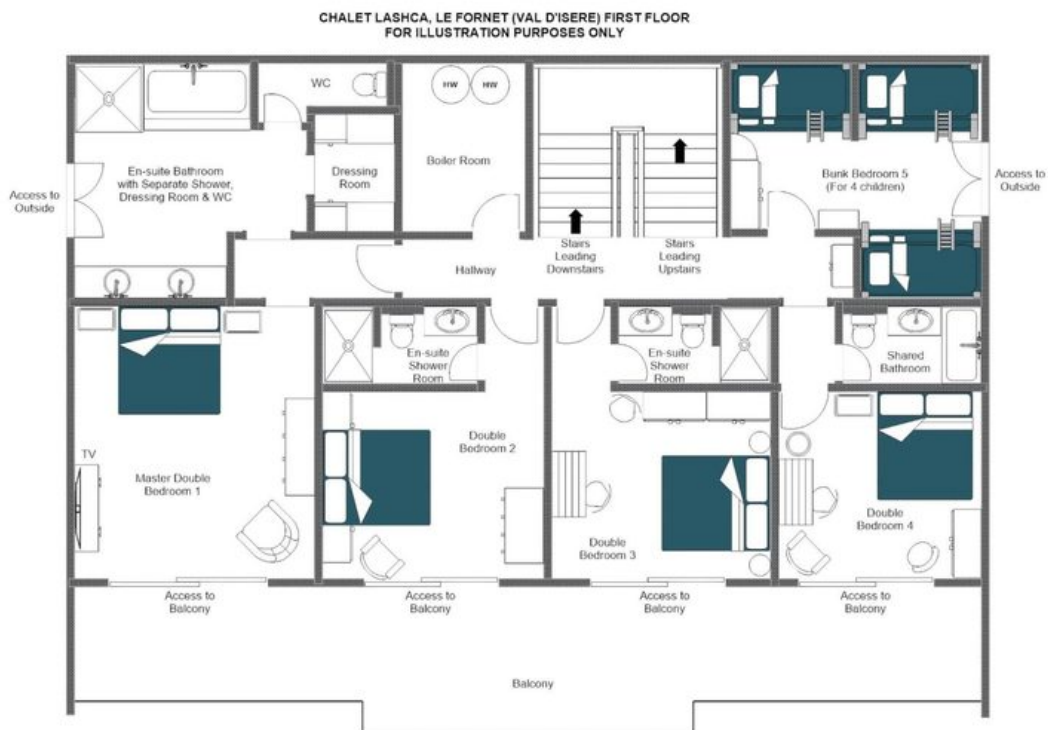
PLANS

GROUND FLOOR



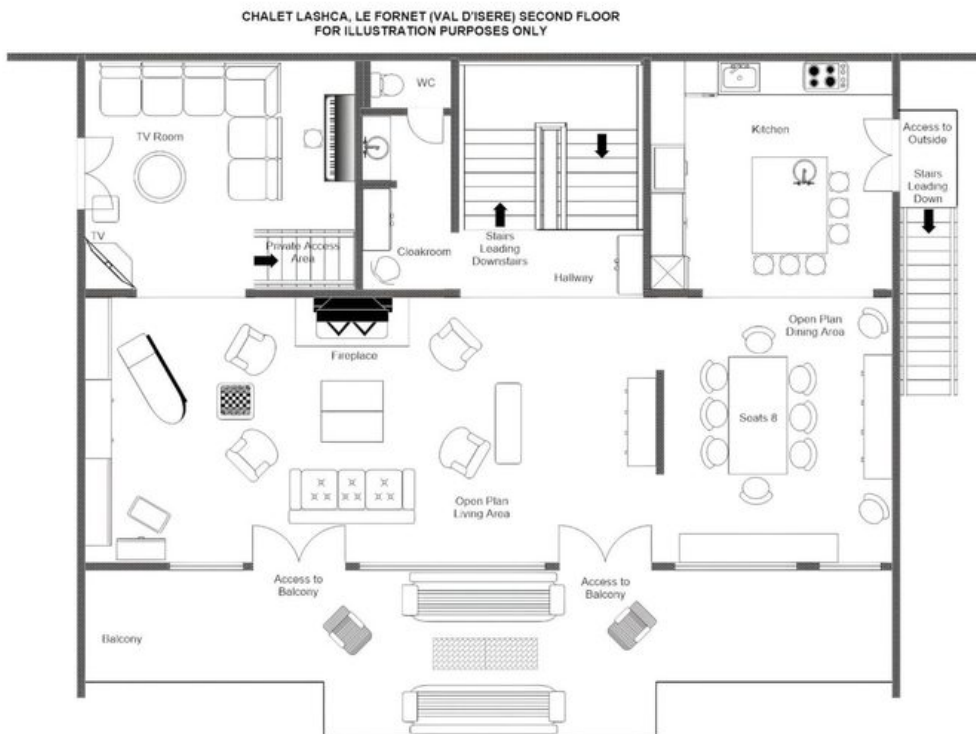
PLANS

FIRST FLOOR



PLANS

SECOND FLOOR





CHALET LASHCA

VAL D'ISÈRE