



LUXURY CHALET RENTALS

ALPINE COLLECTION

CHALET VALLON D'ARBI

---

VERBIER



◆ Verbier, Switzerland

◆ 607 m<sup>2</sup>

◆ Schläft 8

◆ 4 schlafzimmer

◆ 5 badezimmer

◆ Außen-hot tub

◆ Außen-Sauna

◆ Terrasse

◆ Bar

◆ Eigenes Heimkino

◆ Bluetooth-Lautsprecher

◆ Smart-TV





## DIE RESIDENZ

## Chalet Vallon D'Arbi

In einer erhöhten Lage über dem Dorf thronend, bietet Chalet Vallon d'Arbi atemberaubende Panoramablicke über Verbier und die umliegenden Gipfel, während die Pisten der Les Esserts nur wenige Gehminuten entfernt liegen. Das wunderschön ausgestattete Refugium erstreckt sich über vier großzügige Etagen und 607 Quadratmeter und empfängt bis zu acht Gäste in vier Schlafzimmern, die in sanften Naturtönen mit warmen Holzakzenten gehalten sind und jeweils über ein eigenes Duschbad verfügen. Rückgewonnenes Alpenholz, handverlesene Möbelstücke, organische Texturen und kunsthandwerkliche Details fügen sich zu einem Interieur, das gleichermaßen verfeinert und tief einladend wirkt, während beheizten Böden auf allen Ebenen und ein privater Aufzug, der jedes Stockwerk erschließt, nahtlosen Komfort vom ersten bis zum letzten Moment gewährleisten.

Das gesellschaftliche Herzstück des Chalets entfaltet sich im ersten Obergeschoss, wo imposante Gewölbedecken mit freiliegenden Holzbalken über einem Wohnzimmer aufragen, das von einem eindrucksvollen Steinkamin geprägt wird. Tief geschwungene Sofas und weitläufige Fenster rahmen das Bergpanorama in alle Himmelsrichtungen ein, während eine stilvolle Barbereich, durch eine Glastrennwand im Crittall-Stil abgegrenzt, einen Weinkühlschrank, ein Spirituolenregal und eine Kaffestation beherbergt. Eine vollständig ausgestattete Küche öffnet sich zu einem großzügigen Essbereich für bis zu zehn Personen, und breite Türen führen auf die Terrasse hinaus, wo ein traditioneller nordischer Holzwhirlpool den Blick auf verschneite Gipfel und das weit unten liegende Tal freigibt. Eine Außensauna rundet das Freiluftlebnis ab und verspricht Erholung unter dem offenen Alpenhimmel.



Im Untergeschoss befinden sich ein eigener Skiraum mit Schuhwärmern, ein privates Heimkino mit dem Bang and Olufsen Beosound Theatre Surround-Sound-System sowie eine Technogym Bench mit Zugang zu über 200 geführten Übungen sodass sowohl Abenteuer als auch Regeneration gleichermaßen ihren Platz finden. Eine private Innengarage mit Ladepunkt für Elektrofahrzeuge verleiht dem Aufenthalt eine weitere Ebene müheloser Bequemlichkeit. Das Hauptschlafzimmer krönt das oberste Stockwerk als stille Oase: Sein Wandverkleidung aus rückgewonnenem Holz und die nach Süden ausgerichtete private Terrasse eröffnen herrliche Bergblicke, ergänzt durch ein ruhiges Arbeitszimmer mit einem Technogym-Ergometer, das Wellness und den unbeschwerten Rhythmus des Alpenlebens auf elegante Weise vereint.















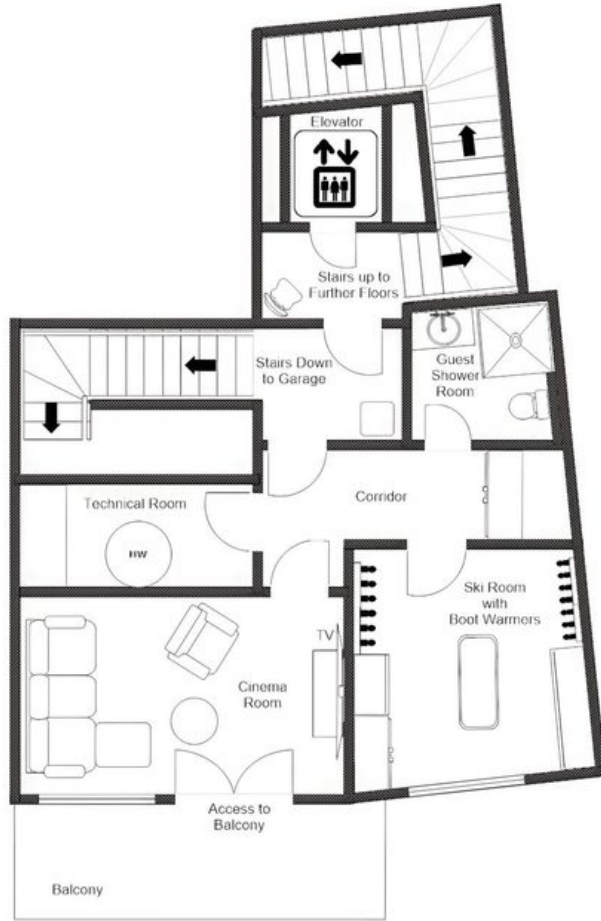






# GRUNDRISSPLÄNE

CHALET VALLON D'ARBY, LOWER GROUND FLOOR  
FOR ILLUSTRATION PURPOSES ONLY

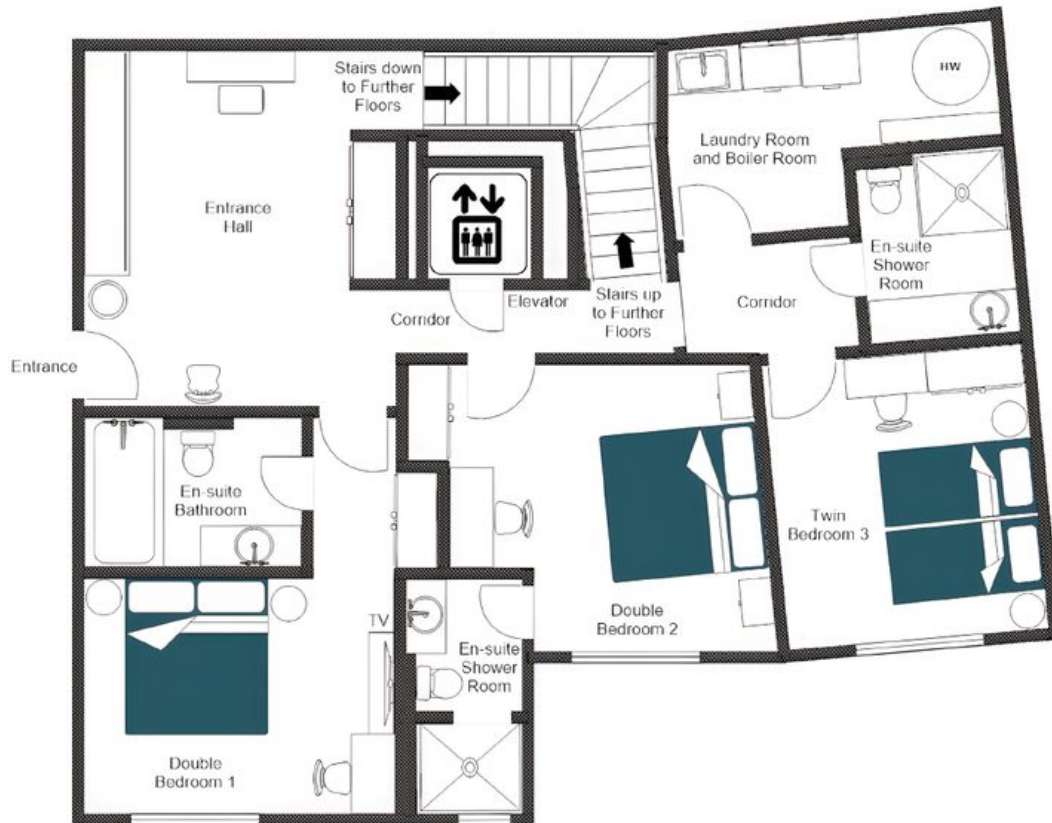


## LOWER GROUND FLOOR

GRUNDRISSPLÄNE

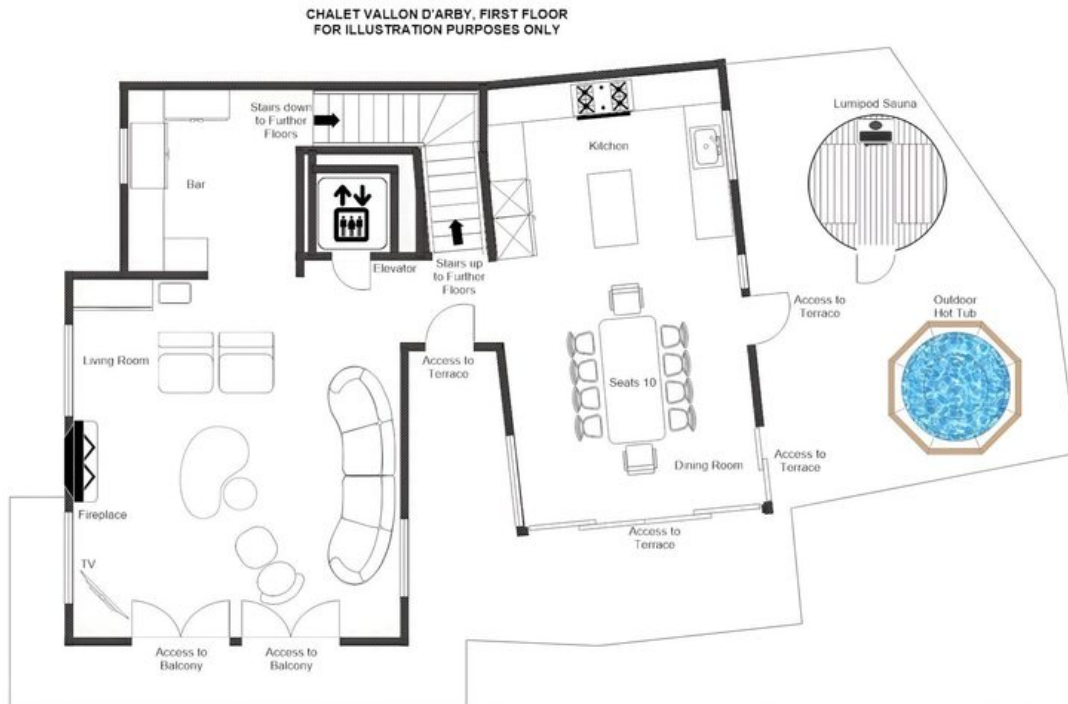
GROUND FLOOR

CHALET VALLON D'ARBY, GROUND FLOOR  
FOR ILLUSTRATION PURPOSES ONLY



# GRUNDRISSPLÄNE

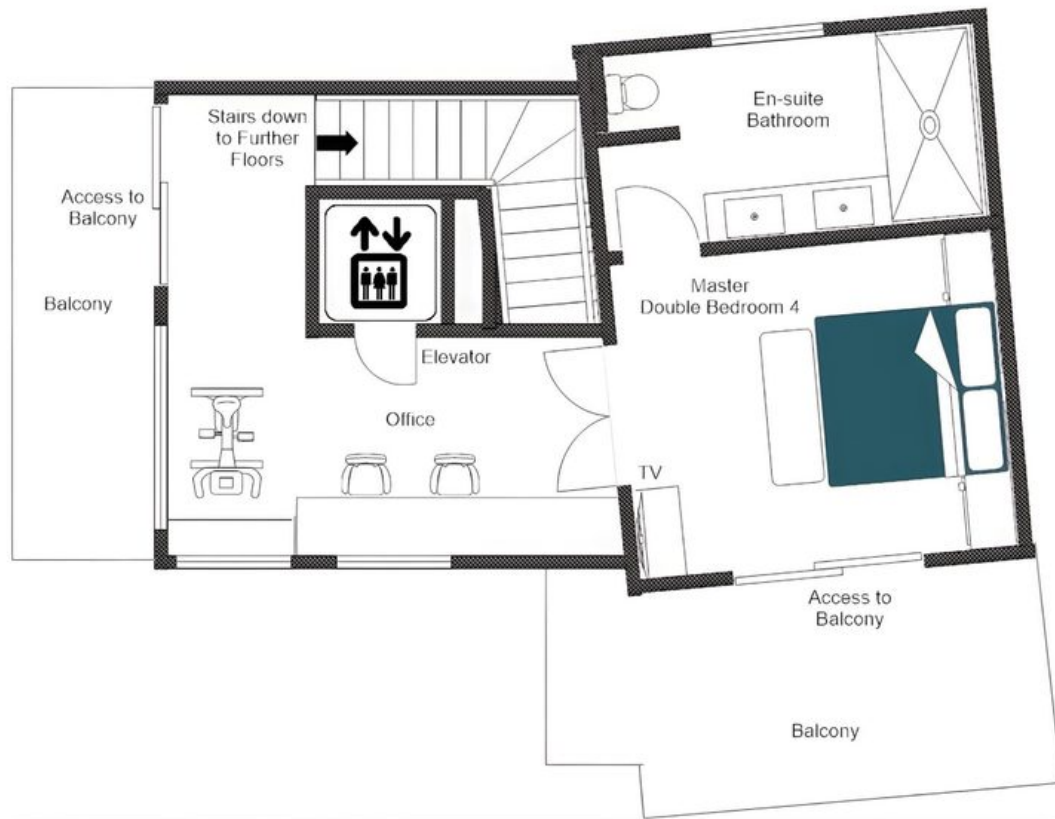
## FIRST FLOOR



GRUNDRISSPLÄNE

SECOND FLOOR

CHALET VALLON D'ARBY, SECOND FLOOR  
FOR ILLUSTRATION PURPOSES ONLY





CHALET VALLON D'ARBI  
— ◆ —  
VERBIER