



LUXURY CHALET RENTALS

ALPINE COLLECTION

CHALET VALLON D'ARBI

VERBIER



◆ Verbier, Switzerland

◆ 607 m²

◆ Slaapplaatsen 8

◆ 4 slaapkamers

◆ 5 badkamers

◆ Buiten hot tub

◆ Buiten Sauna

◆ Terras

◆ Bar

◆ Eigen bioscoopzaal

◆ Bluetooth speaker

◆ Smart TV





HET VERBLIJF

Chalet Vallon D'Arbi

Hoog boven het dorp gelegen biedt Chalet Vallon d'Arbi een adembenemend panoramisch uitzicht over Verbier en de omringende bergtoppen, terwijl de pistes van Les Esserts op slechts enkele minuten lopen vanaf de voordeur liggen. Verdeeld over vier royale verdiepingen en 607 vierkante meter biedt dit prachtig ingerichte toevluchtsoord onderdak aan acht gasten in vier slaapkamers, elk gekleed in zachte, natuurlijke tinten met warme houten accenten en eigen doucheruimtes. Gerecupereerd alpenhout, zorgvuldig geselecteerde meubels, organische texturen en ambachtelijke details vloeien samen in een interieur dat tegelijkertijd verfijnd en diep gastvrij aanvoelt, terwijl vloerverwarming op alle niveaus en een privélift die elke verdieping bedient een naadloos comfort garanderen van aankomst tot vertrek.

Het sociale hart van het chalet ontvouwt zich op de eerste verdieping, waar hoge gewelfde plafonds met zichtbare houten balken boven een zitkamer uitwaaiëren, verankerd door een imposante stenen open haard. Diepe, gebogen banken en ruime ramen kaderen het bergpanorama in alle richtingen, terwijl een stijlvolle barhoek omsloten door een glazen wand in crittall-stijl een wijnkoelkast, drankenrek en koffiestation herbergt. Een volledig uitgeruste keuken stroomt over in een ruime eetkamer met zitplaats voor tien personen, en brede deuren openen naar het terras, waar een traditioneel Noors houten bubbelbad uitkijkt over besneeuwde bergtoppen en het ver beneden gelegen dal. Een buitensauna rondt het alfresco aanbod af en belooft herstel onder de open Alpese hemel.



De onderste verdieping onthult een toegewijde skiruimte met laarsenverwarmers, een privébioscoop met het Bang and Olufsen Beosound Theatre surroundgeluidssysteem, en een Technogym Bench met toegang tot meer dan 200 begeleide oefeningen zodat zowel avontuur als herstel in gelijke mate worden verzorgd. Een afgesloten binnengarage met een oplaadpunt voor elektrische voertuigen voegt een verdere laag van moeiteloze gemak toe. De hoofdslaapkamer kroont de bovenste verdieping als een serene schuilplaats, waarbij het gerecupereerde houten betimmeringen en het op het zuiden gelegen privéterras een heerlijk uitzicht op de bergen bieden, begeleid door een stille studeerkamer met een Technogym hometrainer die welzijn op elegante wijze in evenwicht brengt met het onthaaste ritme van het alpenleven.















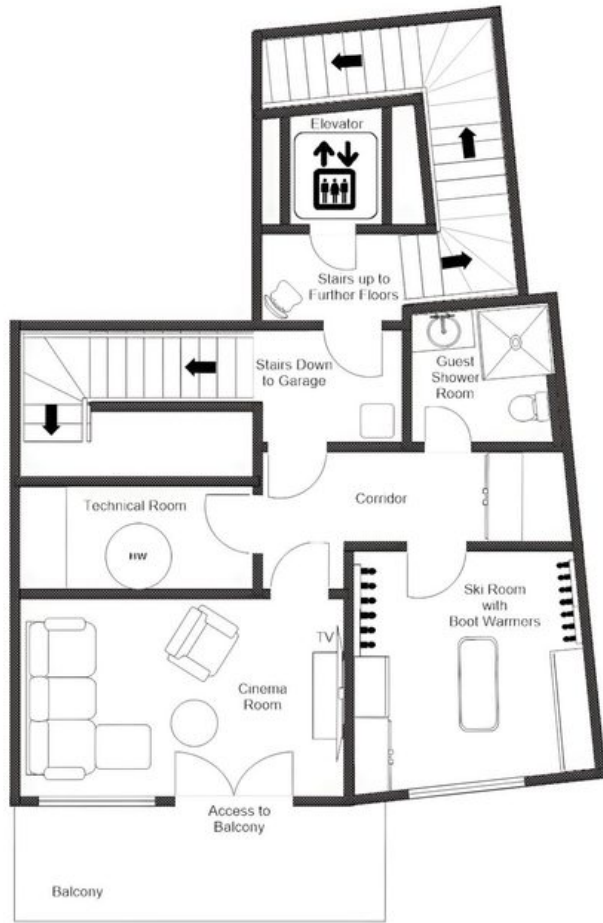






PLATTEGRONDEN

CHALET VALLON D'ARBY, LOWER GROUND FLOOR
FOR ILLUSTRATION PURPOSES ONLY

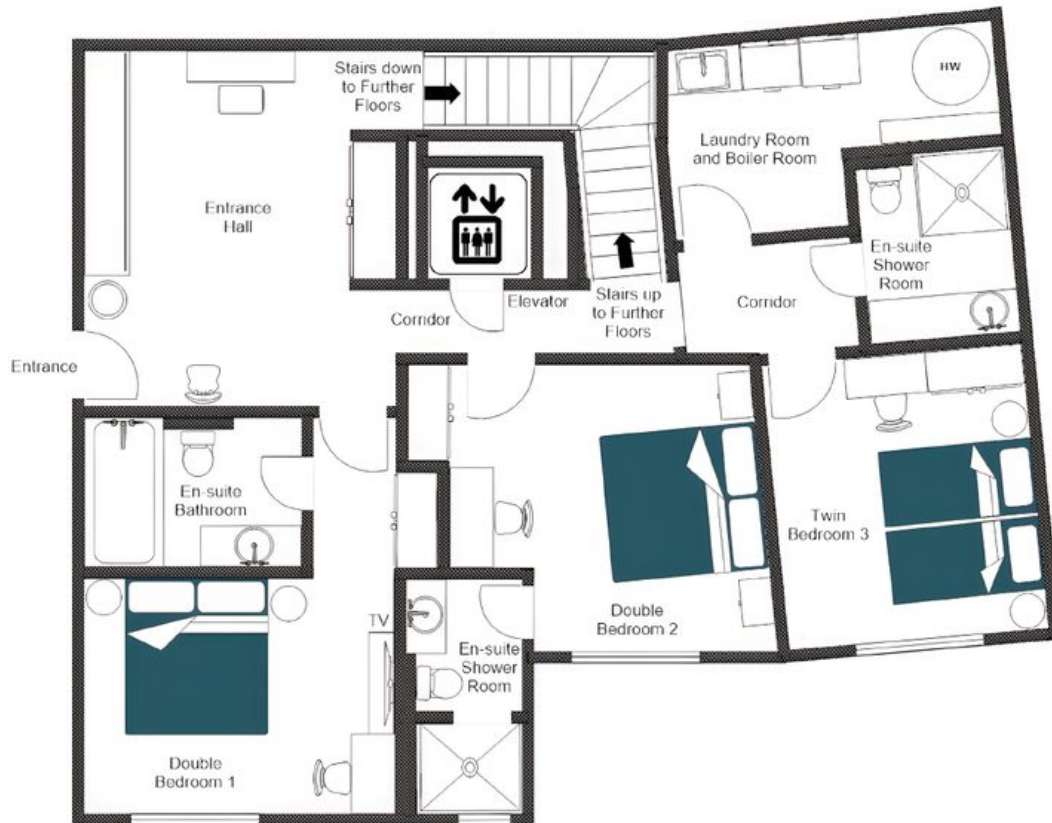


LOWER GROUND FLOOR

PLATTEGRONDEN

GROUND FLOOR

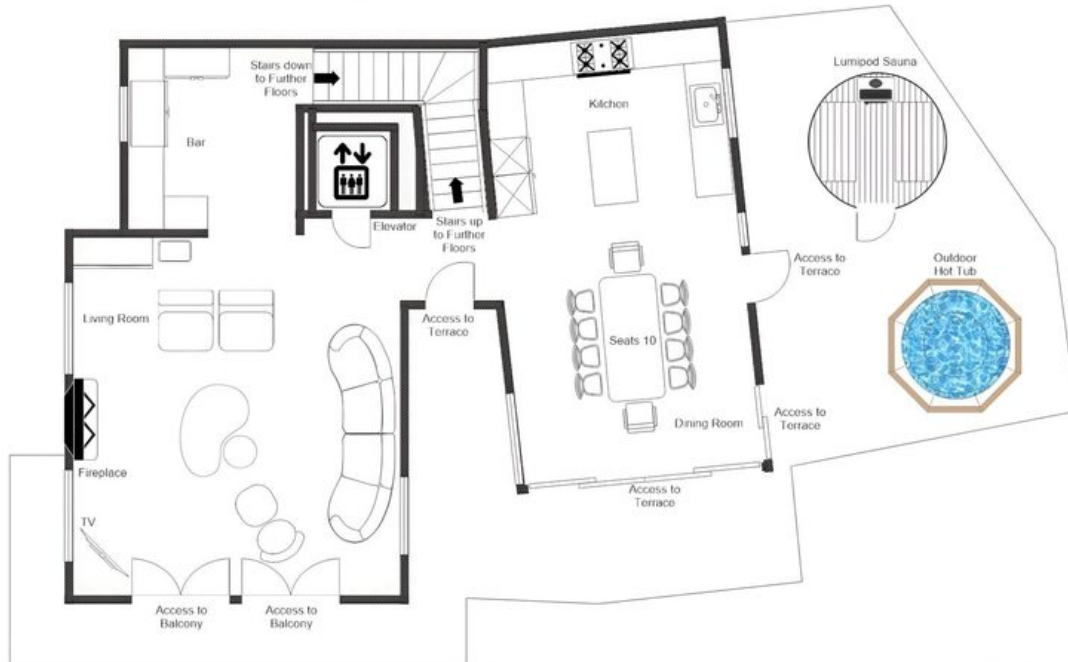
CHALET VALLON D'ARBY, GROUND FLOOR
FOR ILLUSTRATION PURPOSES ONLY



PLATTEGRONDEN

FIRST FLOOR

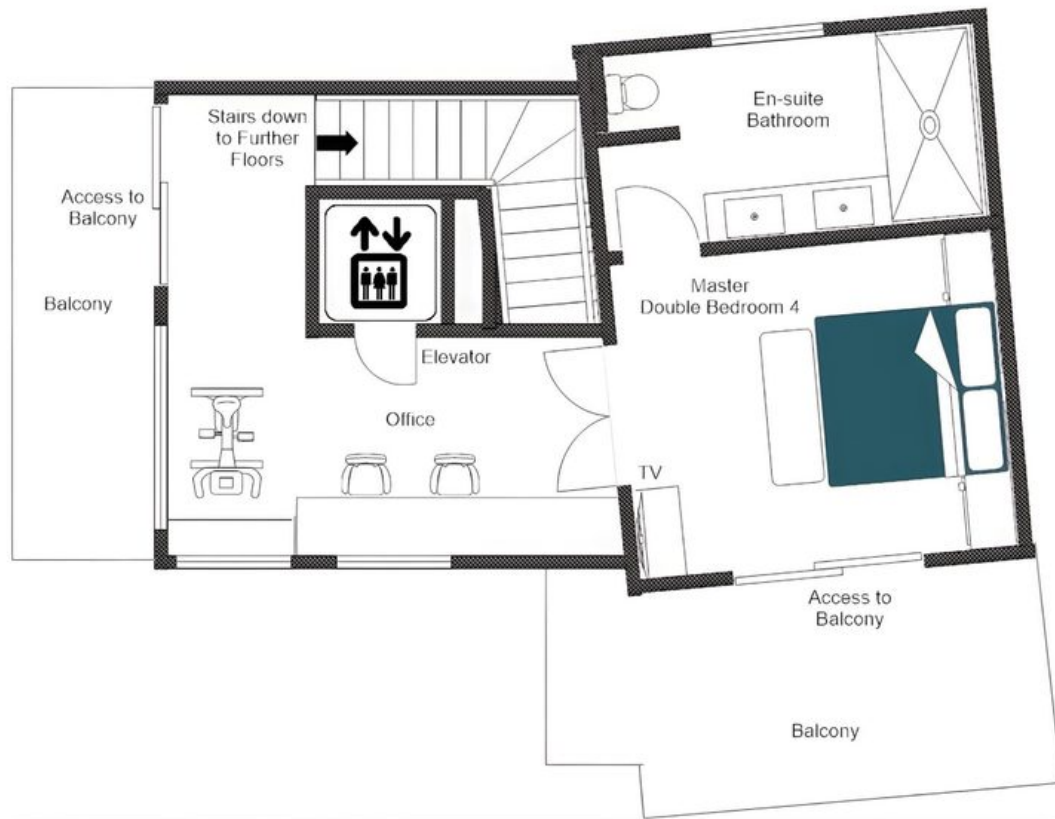
CHALET VALLON D'ARBY, FIRST FLOOR
FOR ILLUSTRATION PURPOSES ONLY



PLATTEGRONDEN

SECOND FLOOR

CHALET VALLON D'ARBY, SECOND FLOOR
FOR ILLUSTRATION PURPOSES ONLY





CHALET VALLON D'ARBI
— ◆ —
VERBIER