



LUXURY CHALET RENTALS

# ALPINE COLLECTION

CHALET OLY

---

VAL D'ISÈRE



♦ Val d'Isère, France

♦ 400 m<sup>2</sup>

♦ Schläft 8 + 4

♦ 5 schlafzimmer

♦ 6 badezimmer

♦ Hammam/Dampfbad

♦ Hallenbad

♦ Ruhebereich

♦ Sauna

♦ Spa

♦ Eigenes Heimkino

♦ Spielzimmer





## DIE RESIDENZ

# Chalet Oly

Im malerischen Weiler Le Fornet gelegen, ist Chalet Oly ein prächtiges alpines Heiligtum, das sich über vier Etagen und rund 400 Quadratmeter erstreckt und für bis zu zwölf Gäste konzipiert wurde, die nichts weniger als das Außergewöhnliche erwarten. Traditionelle Materialien darunter herrlich gealtertes Holz und sanfte, neutrale Töne werden nahtlos mit anspruchsvollen zeitgenössischen Oberflächen verwoben, während großzügige Fenster das alpine Licht einfangen und unverbaute Blicke über La Face de Bellevarde rahmen. Fünf Gehminuten von der Seilbahn Le Fornets und eine kurze Fahrt vom Herzen Val d'Isères entfernt, vereint das Chalet stille Abgeschiedenheit mit mühelosem Zugang zu einem der großen Skigebiete der Welt.

Im gesellschaftlichen Mittelpunkt des Chalets lädt der weitläufige offene Wohn- und Essbereich dazu ein, sich nach langen Tagen auf den Pisten an einem eleganten Kamin zu versammeln, während die vollständig ausgestattete Küche sich mit gleicher Anmut für intime Familienabende wie für geselliges Beisammensein eignet. Fünf wunderschön gestaltete Schlafzimmer, jedes mit hochwertigen Materialien und beruhigenden Bergdetails ausgestattet, bieten Rückzug und Privatsphäre, ergänzt durch durchgehend stilvolle En-Suite-Badezimmer. Das Hauptschlafzimmer mit seinem offenen Badezimmer nimmt die oberste Etage ein und bietet eine stille Erhöhung über den umliegenden Gipfeln, während ein eigenes Kinderzimmer mit vier Etagenbetten dafür sorgt, dass auch die jüngsten Gäste mit ebenso viel Sorgfalt untergebracht werden.



Die unteren Etagen von Chalet Oly sind ganz dem Genuss und der Unterhaltung gewidmet. Ein umfassender Wellnessbereich beherbergt ein beheiztes Schwimmbad, eine Sauna, ein Hammam, eine Dusche, ein Badezimmer und einen eigenen Ruhebereich und schafft so eine private Wellnesswelt, in der man am Ende eines jeden Alpintages die müden Muskeln regenerieren kann. Ein privater Kinoraum und ein Spielbereich vervollständigen das Bild und stellen sicher, dass jede Stunde in diesen Räumen ob Après-Ski oder tief in die Nacht ebenso reich an Erlebnissen ist wie die Zeit auf dem Berg selbst.



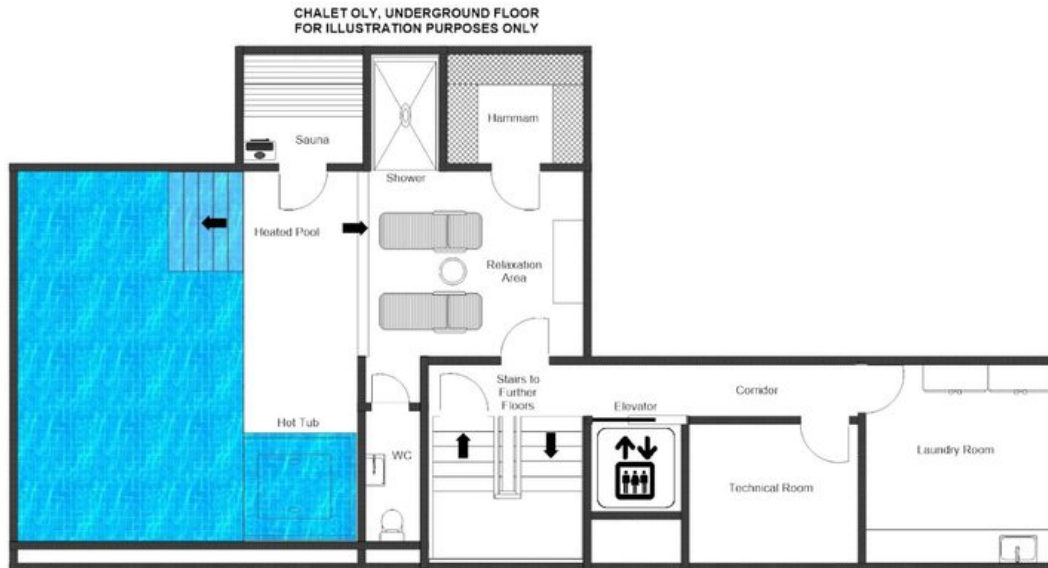






GRUNDRISSPLÄNE

UNDERGROUND FLOOR



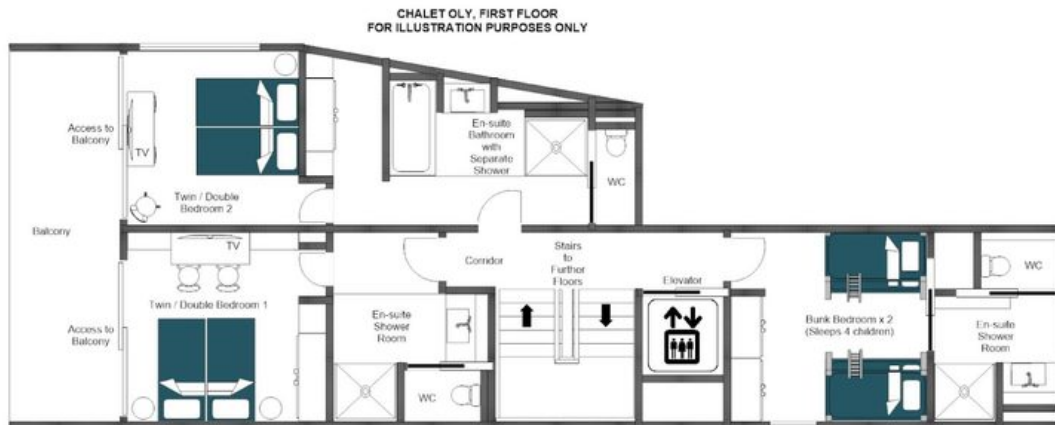
# GRUNDRISSPLÄNE

## GROUND FLOOR



GRUNDRISSPLÄNE

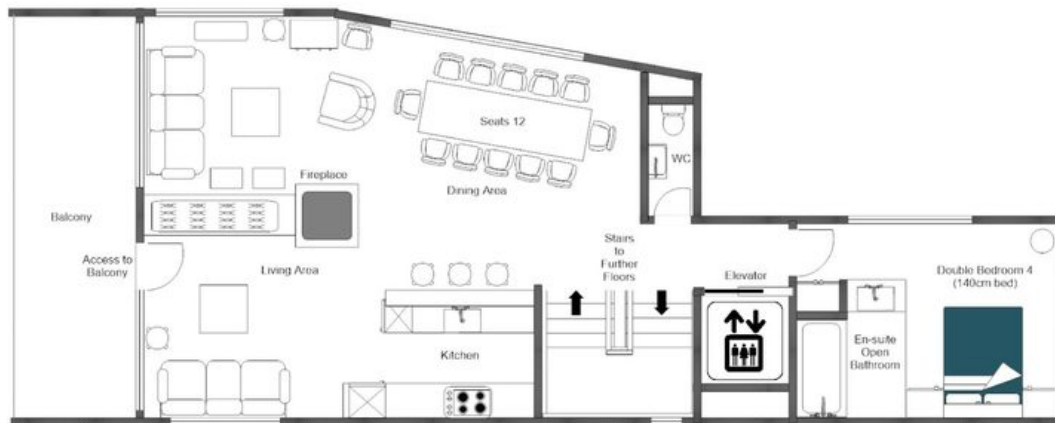
FIRST FLOOR



GRUNDRISSPLÄNE

SECOND FLOOR

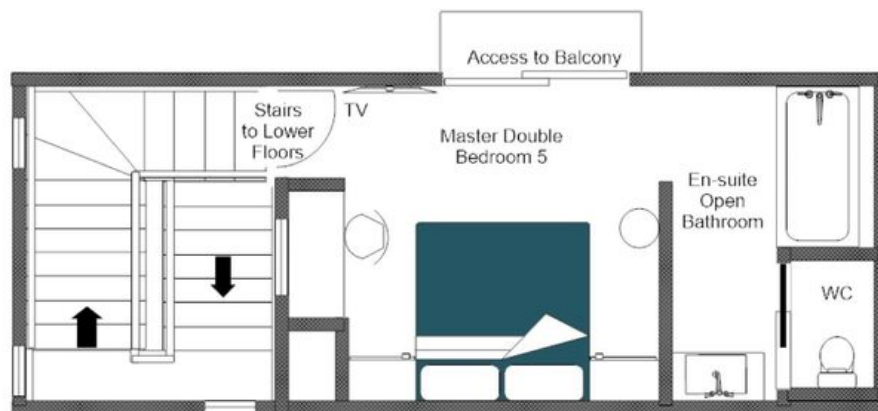
CHALET OLY, SECOND FLOOR  
FOR ILLUSTRATION PURPOSES ONLY



GRUNDRISSPLÄNE

THIRD FLOOR

CHALET OLY, THIRD FLOOR  
FOR ILLUSTRATION PURPOSES ONLY





CHALET OLY

VAL D'ISÈRE