



LUXURY CHALET RENTALS

ALPINE COLLECTION

SAYEU 116

— ◆ —  
V E R B I E R



♦ Verbier, Switzerland

♦ 197 m<sup>2</sup>

♦ Schläft 9

♦ 4 schlafzimmer

♦ 3 badezimmer

♦ Außen-hot tub

♦ Hi-fi/CD-Player/MP3-Player

♦ WiFi

♦ Kinderbett/Hochstuhl vorhanden

♦ Familienfreundliche Chalets

♦ Private Waschküche

♦ Privates Skidepot





## DIE RESIDENZ

## Sayeu 116

2011 fertiggestellt und vollständig auf einem einzigen, großzügigen ersten Obergeschoss gelegen, ist Sayeu 116 ein 197 Quadratmeter großes Appartement im begehrten Brunet-Viertel Verbiers, das neun Gästen in vier Schlafzimmern Unterkunft bietet. Die Lage im Brunet-Viertel bringt Gäste in fünf Gehminuten zum Place Centrale und ist gleichermaßen nah am Savoleyres-Lift, während die Le Rouge-Piste bis auf einen kurzen Fußweg zur Haustür führt mit ihrer gefeierten Bar und ihrem Restaurant als natürlichem und geselligem Abschluss jedes Bergtages. Zwei Tiefgaragenstellplätze und ein privater Lift, der direkt zum Appartement führt, sorgen für eine ebenso ruhige wie mühelose An- und Abreise, während ein eigener Skiroom mit Schuhwärmern im Erdgeschoss für jede praktische Notwendigkeit des begeisterten Skifahrers vorgesorgt ist.

Im Inneren öffnet sich eine großzügige Eingangshalle auf einen hellen, offenen Wohn- und Essbereich, der von einem charmanten Steinkamin beherrscht wird der Esstisch bietet mühelos zehn Personen Platz. Die sorgfältig eingerichtete offene Küche und die umliegenden Balkone rahmen beeindruckende Aussichten auf die umliegenden Gipfel, während der Außen-Whirlpool einen unvergleichlichen Rahmen bietet, um sich nach einem Tag in den Bergen zu erholen. Das Master-Schlafzimmer verfügt über ein offenes Bad en suite mit Badewanne und Dusche sowie direktem Zugang zum Balkon und zum Whirlpool; es wird ergänzt durch ein Doppelzimmer mit eigenem Duschbad en suite sowie zwei weitere Schlafzimmer ein Doppel- und ein Dreibettzimmer, die sich ein Duschbad teilen.



Sayeu 116 ist auf Self-Catering- oder reiner Übernachtungsbasis erhältlich, mit einem persönlichen Concierge-Service für jeden Aufenthalt. Ein kostenloser Busservice in der Nähe verbindet Gäste regelmäßig mit Savoleyres, Médran und Carrefour, während Médran selbst zehn Gehminuten oder drei Fahrminuten entfernt liegt so bleibt die gesamte Breite des Verbier Skigebiets während der gesamten Saison mühelos erreichbar.



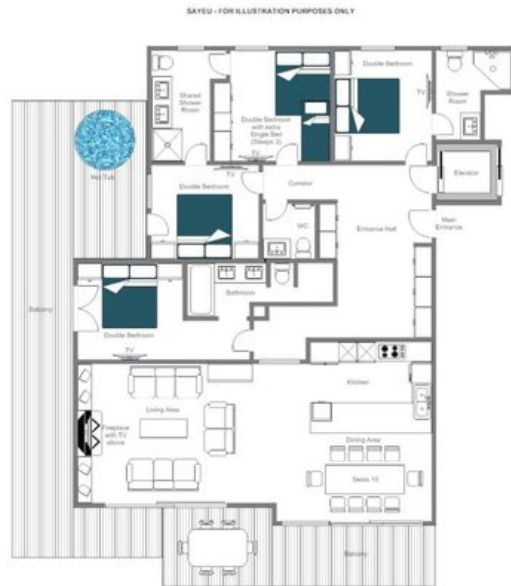






# GRUNDRISSPLÄNE

## FIRST FLOOR





SAYEU 116

— ◆ —  
VERBIER