



LUXURY CHALET RENTALS

ALPINE COLLECTION

SAYEU 116

— ◆ —
V E R B I E R



◆ Verbier, Switzerland

◆ 197 m²

◆ Couchages 9

◆ 4 chambres

◆ 3 salles de bain

◆ Hot tub extérieur

◆ Hi-fi / Lecteur CD / Lecteur MP3

◆ WiFi

◆ Lit bébé / chaise haute disponible

◆ Chalets familiaux

◆ Buanderie privée

◆ Casier à skis privé





LA RÉSIDENCE

Sayeu 116

Achevé en 2011 et entièrement déployé sur un généreux premier étage, Sayeu 116 est un appartement de 197 mètres carrés situé dans le quartier prisé de Brunet à Verbier, accueillant neuf hôtes en quatre chambres. L'emplacement à Brunet place les hôtes à cinq minutes à pied de la Place Centrale et à égale distance du télésiège de Savoleyres, tandis que la piste Le Rouge descend jusqu'à quelques pas de la porte d'entrée, avec son bar et son restaurant réputés offrant une conclusion naturelle et conviviale à chaque journée en montagne. Deux places de parking souterrain et un ascenseur privatif desservant l'appartement assurent des arrivées et des départs dans la plus grande sérénité, et un casier à skis dédié avec chauffe-chaussures au rez-de-chaussée répond à chaque besoin pratique du skieur passionné.

À l'intérieur, un spacieux hall d'entrée s'ouvre sur un lumineux espace de vie et de repas en open plan, ancré autour d'une charmante cheminée en pierre, la table pouvant accueillir dix convives avec une aisance parfaite. La cuisine ouverte parfaitement équipée et les balcons environnants cadrent de superbes vues sur les sommets alentour, tandis que le jacuzzi extérieur offre un cadre incomparable pour se ressourcer après une journée en montagne. La chambre principale dispose d'une salle de bain en suite ouverte avec baignoire et douche, d'un accès direct au balcon et au jacuzzi, complétée par une chambre double avec sa propre salle d'eau en suite et deux autres chambres, une double et une triple, partageant une salle d'eau.



Sayeu 116 est disponible en formule self-catering ou hébergement seul, avec un service de conciergerie dédié pour chaque séjour. Un service de navette gratuit à proximité relie régulièrement les hôtes à Savoleyres, Médran et Carrefour, tandis que Médran elle-même se trouve à dix minutes à pied ou trois minutes en voiture, garantissant que l'ensemble du domaine skiable de Verbier reste accessible sans le moindre effort tout au long de la saison.



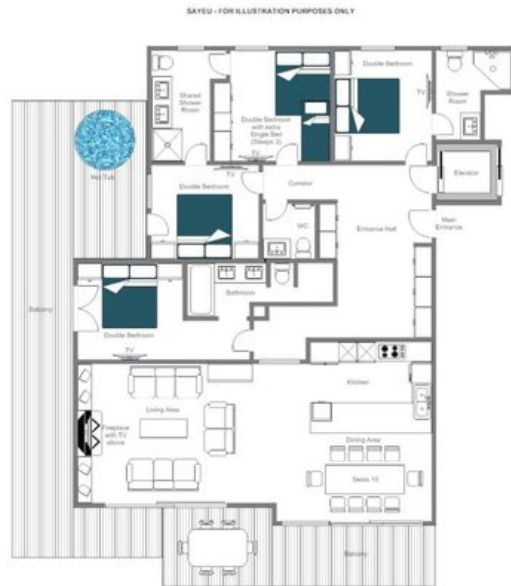






PLANS

FIRST FLOOR





SAYEU 116

— ◆ —
VERBIER