



LUXURY CHALET RENTALS

# ALPINE COLLECTION

SAYEU 116

— ◆ —  
V E R B I E R



◆ Verbier, Switzerland

◆ 197 m<sup>2</sup>

◆ Posti letto 9

◆ 4 camere da letto

◆ 3 bagni

◆ Hot Tub Esterno

◆ Hi-fi / Lettore CD / Lettore MP3

◆ WiFi

◆ Lettino/Seggiolone Disponibile

◆ Chalet per Famiglie

◆ Lavanderia Privata

◆ Armadietto Sci Privato





## LA RESIDENZA

# Sayeu 116

Completato nel 2011 e interamente distribuito su un unico generoso primo piano, Sayeu 116 è un appartamento di 197 metri quadrati nel rinomato quartiere Brunet di Verbier, capace di ospitare nove persone in quattro camere da letto. La posizione nel quartiere Brunet colloca gli ospiti a cinque minuti a piedi dalla Place Centrale e a uguale distanza dalla funivia Savoleyres, mentre la pista Le Rouge scende fino a una breve passeggiata dalla porta d'ingresso, con il suo celebre bar e ristorante che offrono una conclusione naturale e conviviale a ogni giornata sulla neve. Due posti auto sotterranei e un ascensore privato che serve l'appartamento garantiscono arrivi e partenze gestiti con discreta semplicità, mentre uno ski locker dedicato con scalda-scarponi al piano terra soddisfa ogni esigenza pratica dello sciatore appassionato.

All'interno, un'ampia hall d'ingresso si apre su un luminoso soggiorno e sala da pranzo open space, impreziosito da un affascinante camino in pietra, con il tavolo da pranzo che accoglie dieci commensali con naturale eleganza. La cucina open space ben attrezzata e le terrazze circostanti incorniciano viste suggestive sulle cime circostanti, mentre la vasca idromassaggio esterna offre un contesto incomparabile in cui rigenerarsi dopo una giornata in montagna. La camera master dispone di un bagno en suite open space con sia vasca che doccia, con accesso diretto alla terrazza e alla vasca idromassaggio, affiancata da una camera doppia con bagno en suite con doccia e da altre due camere da letto, una doppia e una tripla, che condividono un bagno con doccia.



Sayeu 116 è disponibile in formula self-catered o solo pernottamento, con un servizio di concierge dedicato che accompagna ogni soggiorno. Un servizio di autobus gratuito nelle vicinanze collega regolarmente gli ospiti a Savoleyres, Médran e Carrefour, mentre Médran si trova a dieci minuti a piedi o tre minuti in auto, assicurando che l'intero comprensorio sciistico di Verbier rimanga comodamente accessibile per tutta la stagione.



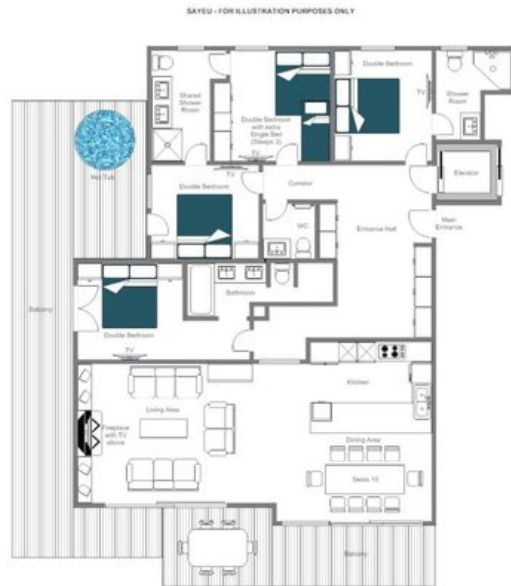






PLANIMETRIE

FIRST FLOOR





SAYEU 116

— ◆ —  
VERBIER