



LUXURY CHALET RENTALS

ALPINE COLLECTION

SAYEU 116

— ◆ —
V E R B I E R



◆ Verbier, Switzerland

◆ 197 m²

◆ Slaapplaatsen 9

◆ 4 slaapkamers

◆ 3 badkamers

◆ Buiten hot tub

◆ Hi-fi/cd-speler/mp3-speler

◆ WiFi

◆ Reisbedje/kinderstoel beschikbaar

◆ Gezinsvriendelijke chalets

◆ Eigen wasruimte

◆ Eigen skikluisje





HET VERBLIJF

Sayeu 116

Sayeu 116, opgeleverd in 2011 en volledig gelegen op één royale eerste verdieping, is een appartement van 197 vierkante meter in Verbiers gewilde wijk Brunet, geschikt voor negen gasten verdeeld over vier slaapkamers. De ligging in Brunet plaatst gasten op vijf minuten lopen van de Place Centrale en evenmin ver van de Savoleyres lift, terwijl de piste Le Rouge tot op korte loopafstand van de voordeur afdalt met zijn gevierde bar en restaurant als een vanzelfsprekend en gezellig sluitstuk van elke dag op de berg. Twee ondergrondse parkeerplaatsen en een privélift naar het appartement zorgen voor een vlotte en stille aankomst en vertrek, terwijl een toegewijd skikluisje met schoenverwarming op de begane grond aan elke praktische behoefte van de fervent skiër tegemoetkomt.

Binnen opent een ruime entreehal op een lichte, open woon- en eetkamer die wordt verankerd door een charmante stenen open haard; de eettafel biedt moeiteloos plaats aan tien personen. De goed uitgeruste open keuken en de omringende balkons kadreren indrukwekkende uitzichten over de omliggende toppen, terwijl de buiten-jacuzzi een ongeëvenaarde omgeving biedt om zich na een dag in de bergen te herstellen. De masterslaapkamer beschikt over een open en-suite badkamer met zowel een bad als een douche en heeft direct toegang tot het balkon en de jacuzzi; een tweepersoonskamer met eigen en-suite doucheruimte en twee verdere slaapkamers één twee- en één driepersoonsruimte die een doucheruimte delen, completeren het slaapkameraanbod.



Sayeu 116 is beschikbaar op self-catered of accommodatie-only basis, met een toegewijde conciërgeservice bij elk verblijf. Een gratis busdienst in de nabijheid verbindt gasten regelmatig met Savoleyres, Médran en Carrefour, terwijl Médran zelf op tien minuten lopen of drie minuten rijden ligt zodat het volledige Verbier skigebied gedurende het gehele seizoen moeiteloos binnen bereik blijft.



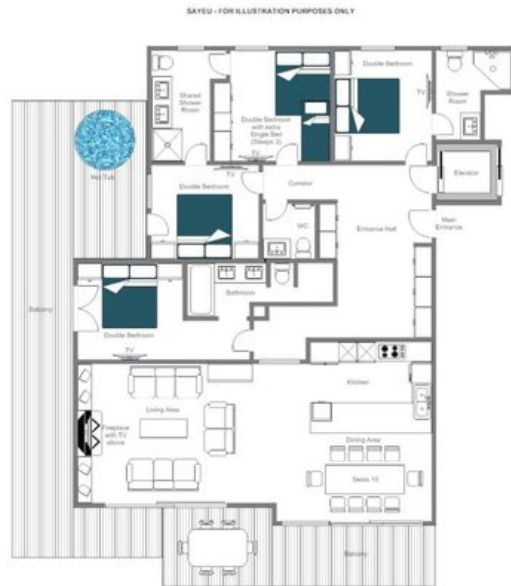






PLATTEGRONDEN

FIRST FLOOR





SAYEU 116

— ◆ —
VERBIER