



LUXURY CHALET RENTALS

ALPINE COLLECTION

# CHALET ALPIN ROC

— ◆ —  
V E R B I E R



◆ Verbier, Switzerland

◆ 250 m<sup>2</sup>

◆ Couchages 8

◆ 4 chambres

◆ 3 salles de bain

◆ Hammam / Bain de vapeur

◆ Hot tub extérieur

◆ Balcons exposés plein sud

◆ Hi-fi / Lecteur CD / Lecteur MP3

◆ WiFi

◆ Chalets Corporate

◆ Lit bébé / chaise haute disponible





## LA RÉSIDENCE

## Chalet Alpin Roc

Perché dans le secteur prisé de Sonalon, aux hauteurs de Verbier, Chalet Alpin Roc déploie des panoramas à couper le souffle sur les sommets environnants et le village niché loin en contrebas. S'étendant sur trois étages superbement pensés et accueillant huit hôtes en quatre chambres, cette résidence de 250 mètres carrés est un chef-d'œuvre de vie alpine raffinée, où bois vieilli et pierre naturelle se mêlent à un mobilier italien contemporain et à de subtils détails suisses pour créer une atmosphère intérieure d'une rare chaleur et sophistication.

Le deuxième étage révèle un lumineux espace de vie, repas et cuisine en open plan, centré sur une cheminée ouverte et encadré de généreuses portes-fenêtres qui accueillent directement dans la pièce le coucher de soleil célébré de Verbier. Une mezzanine détente et une salle de télévision avec de profonds canapés confortables se déploient au-dessus, offrant un refuge serein à ceux en quête de repos. La cuisine entièrement équipée est prête à soutenir les occasions de gastronomie privée les plus ambitieuses, tandis qu'un jacuzzi extérieur invite les hôtes à s'attarder sous le ciel de montagne bien après que les pistes se soient apaisées.



Les quatre chambres sont réparties avec soin entre les premier et deuxième étages. La suite principale occupe une position de prestige à l'avant de la propriété, dotée d'une salle de bain en suite et de toilettes séparées, tandis qu'une belle chambre double et un charmant dortoir de couchettes sur mesure avec fenêtres de toit partagent une salle d'eau faisant également office de hammam. Deux des chambres du premier étage s'ouvrent sur un balcon privatif. Les confort pratiques sont tout aussi soigneusement considérés, avec un garage pour un véhicule, trois places de parking extérieur supplémentaires, un local à skis avec chauffe-chaussures et un espace buanderie dédié complétant ce havre de montagne exceptionnellement aménagé.



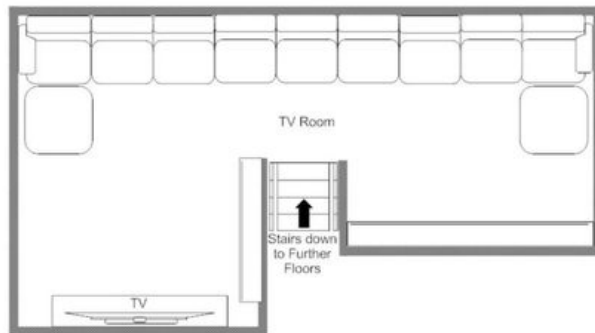




PLANS

MEZZANINE (TOP FLOOR)

CHALET ALPIN ROC - MEZZANINE FLOOR, FOR ILLUSTRATION PURPOSES ONLY



PLANS

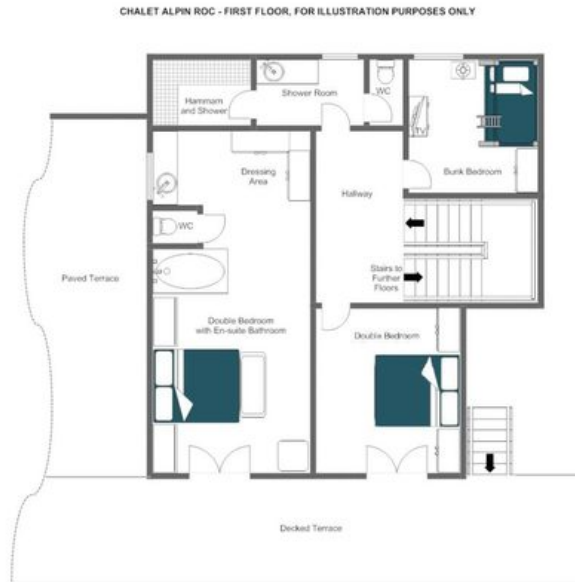
SECOND FLOOR

CHALET ALPIN ROC - SECOND FLOOR. FOR ILLUSTRATION PURPOSES ONLY



PLANS

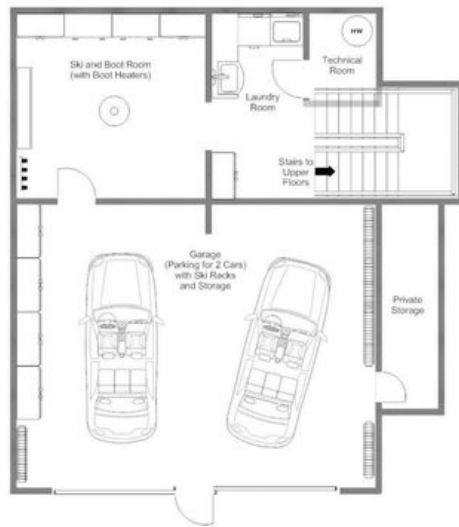
SLEEPING FLOOR (FIRST FLOOR)



PLANS

ENTRANCE LEVEL

CHALET ALPIN ROC - GROUND FLOOR, FOR ILLUSTRATION PURPOSES ONLY





CHALET ALPIN ROC  
— ◆ —  
VERBIER